

@YOUR.TAILOR

YOUR TAILOR

p a t t e r n s

АНОРАК

РАЗМЕРЫ:

3XS(36) 2XS(38)

XS(40) S(42)

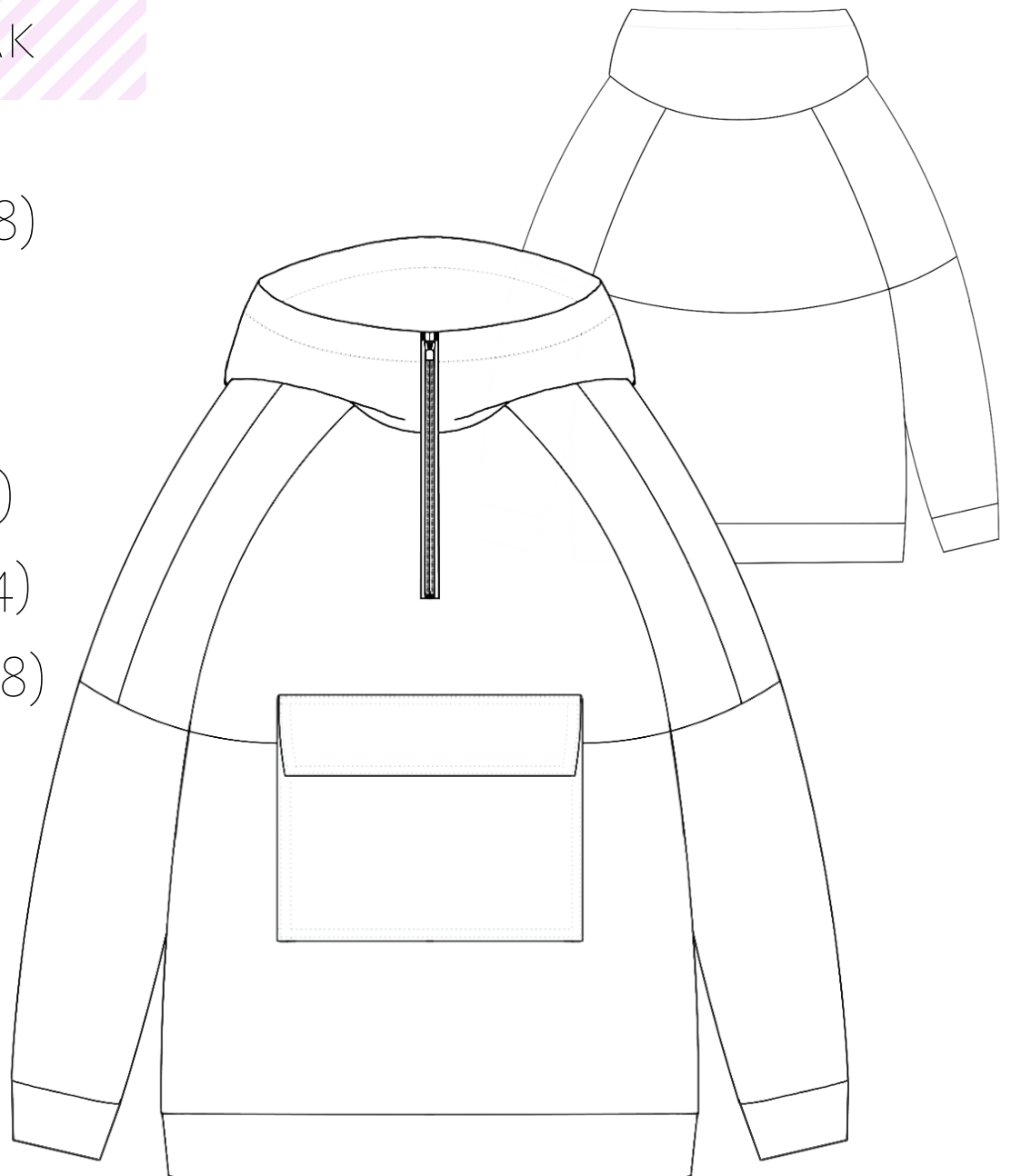
M(44) L(46)

XL(48) 2XL(50)

3XL(52) 4XL(54)

5XL (56) 6XL(58)

7XL (60)



Подробный видео
МК по пошиву

ОВЕРСАЙЗ АНОРАК С БОЛЬШОЙ ПРИБАВКОЙ НА СВОБОДУ, ПРЯМОГО СИЛУЭТА. КАПЮШОН НА ПОДКЛАДКЕ, С ВОРОТНИКОМ СТОЙКОЙ, ОТЛИЧНО ЗАКРЫВАЕТ ШЕЮ, ПЛОТНО ПРИЛЕГАЕТ И ЗАЩИЩАЕТ ОТ ВЕТРА. ЗАСТЁЖКА НА МОЛНИЮ ДЛИНОЙ 25,5 СМ, ДОХОДИТ ДО УРОВНЯ ГРУДИ.

ДЕТАЛИ ПЕРЕДА, СПИНКИ И РУКАВА ИМЕЮТ ГОРИЗОНТАЛЬНЫЕ ЧЛЕНЕНИЯ.

НА ДЕТАЛИ ПЕРЕДА РАСПОЛОЖЕН НАКЛАДНОЙ КАРМАН С КЛАПАНОМ ИЗ ОСНОВНОЙ ТКАНИ. РУКАВ КРОЯ РЕГЛАН.

ДЛИНА НИЖЕ ЛИНИИ БЁДЕР.

НИЗ РУКАВА И ИЗДЕЛИЯ ОБРАБОТАН ПРИТАЧНОЙ МАНЖЕТОЙ И ПОДВЯЗОМ ИЗ КАШКОРСЕ.

ТКАНИ.

РЕКОМЕНДУЕМЫЕ МАТЕРИАЛЫ: ХЛОПКОВЫЕ, СМЕСОВЫЕ И СИНТЕТИЧЕСКИЕ ТРИКОТАЖНЫЕ ПОЛОТНА, ТАКИЕ КАК: ФУТЕР 3-Х НИТКА ПЕТЛЯ, ФУТЕР 3-Х НИТКА НАЧЁС, ФЛИС И ДР.

ТАК ЖЕ ДЛЯ ПОШИВА ОТЛИЧНО ПОДОЙДУТ ХЛОПКОВЫЕ И КУРТОЧНЫЕ ТКАНИ.

ДЛЯ ПОДКЛАДА ОТЛИЧНО ПОДОЙДЁТ КУЛИРКА, ПРИ ПОШИВЕ ИЗ ФУТЕРА И ХЛОПКОВЫЕ, СИНТЕТИЧЕСКИЕ И СМЕСОВЫЕ ПОДКЛАДОЧНЫЕ МАТЕРИАЛЫ ДЛЯ ПОШИВА ИЗ ХЛОПКА И КУРТОЧНЫХ ТКАНЕЙ.

РАСХОД И ОБОРУДОВАНИЕ.

РАСХОД ОСНОВНОЙ ТКАНИ ПРИ ШИРИНЕ 150 СМ: ОТ 114 СМ ДО 155 СМ

РАСХОД ОСНОВНОЙ ТКАНИ ПРИ ШИРИНЕ 180 СМ: ОТ 101 СМ ДО 129 СМ

УЧИТЫВАЙТЕ, ЧТО ТКАНЬ МОЖЕТ ДАТЬ УСАДКУ ПРИ ДЕКАТИРОВАНИИ.

1. ОСНОВНАЯ ТКАНЬ : 101 СМ-155 СМ

2. ПОДКЛАД : 1 М

3. КАШКОРСЕ : 30 СМ

4. МОЛНИЯ : 30 СМ И БОЛЕЕ

5. НИТКИ: 4 КАТУШКИ

6. КЛЕЕВАЯ КРОМКА И/ИЛИ КУСОЧКИ
ДУБЛЕРИНА

ОБОРУДОВАНИЕ И ПРИСПОСОБЛЕНИЯ

· ШВЕЙНАЯ МАШИНА

· 4-Х НИТОЧНЫЙ ОВЕРЛОК

· УТЮГ

· ГЛАДИЛЬНАЯ ДОСКА

· КОЛОДКА ДЛЯ ВТО

· НОЖНИЦЫ ДЛЯ РАСКРОЯ ТКАНИ

ПРИБАВКИ НА СВОБОДУ И ДЛИНЫ ИЗДЕЛИЯ.

ПРИБАВКА НА СВОБОДУ ПО ОБХВАТУ ГРУДИ СОСТАВЛЯЕТ 16,5 СМ

РАЗМЕР	ДЛИНА РУКАВА	ДЛИНА ИЗДЕЛИЯ
3XS(36)	74,3	67,7
2XS(38)	74,7	68,7
XS(40)	75,1	69,7
S(42)	75,4	70,7
M(44)	75,8	71,7
L(46)	76,2	72,7
XL(48)	76,6	73,7
2XL(50)	77	74,7
3XL(52)	77,4	75,7
4XL(54)	77,8	76,7
5XL(56)	78,2	77,7
6XL(58)	78,6	78,7
7XL(60)	79	79,7

ПЕЧАТЬ ЛЕКАЛ.

ФАЙЛЫ С ЛЕКАЛАМИ ПРЕДОСТАВЛЯЮТСЯ В ФОРМАТЕ PDF ДЛЯ ПЕЧАТИ НА ПЛОТТЕРЕ И НА ПРИНТЕРЕ.

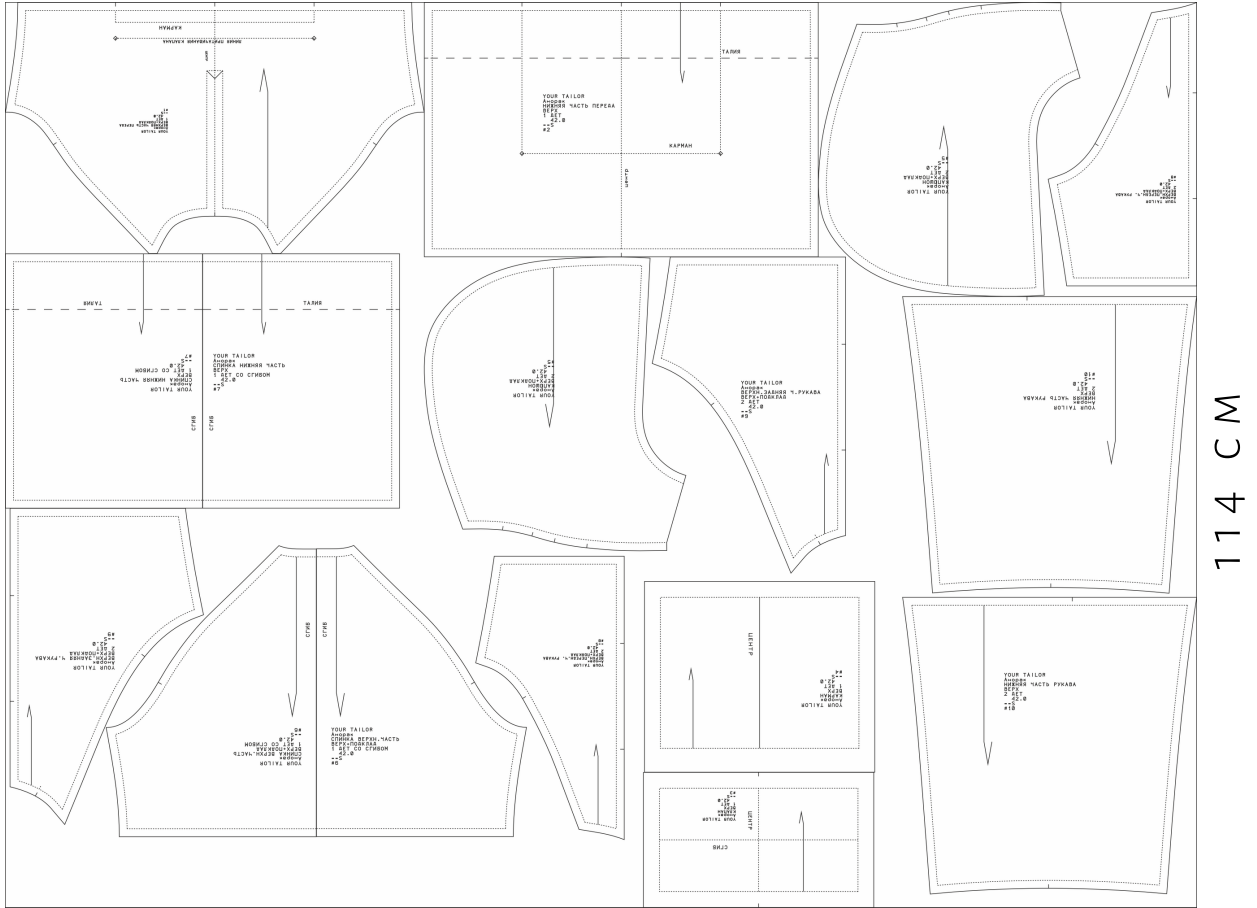
Я РЕКОМЕНДУЮ ПЕЧАТАТЬ ЛЕКАЛА ИМЕННО НА ПЛОТТЕРЕ, ТАК КАК ПРИ ПЕЧАТИ НА ПРИНТЕРЕ ДОПУСКАЕТСЯ ПОГРЕШНОСТЬ И ВОЗМОЖНО НЕСООТВЕТСТВИЕ С ОРИГИНАЛЬНЫМИ ЛЕКАЛАМИ.

ПЕРЕД ПЕЧАТЬЮ ФАЙЛА НА ПРИНТЕРЕ РАСПЕЧАТАЙТЕ ПЕРВУЮ СТРАНИЦУ С ТЕСТОВЫМ КВАДРАТОМ И УБЕДИТЕСЬ ЧТО МАСШТАБ ВЫСТАВЛЕН ВЕРНО.

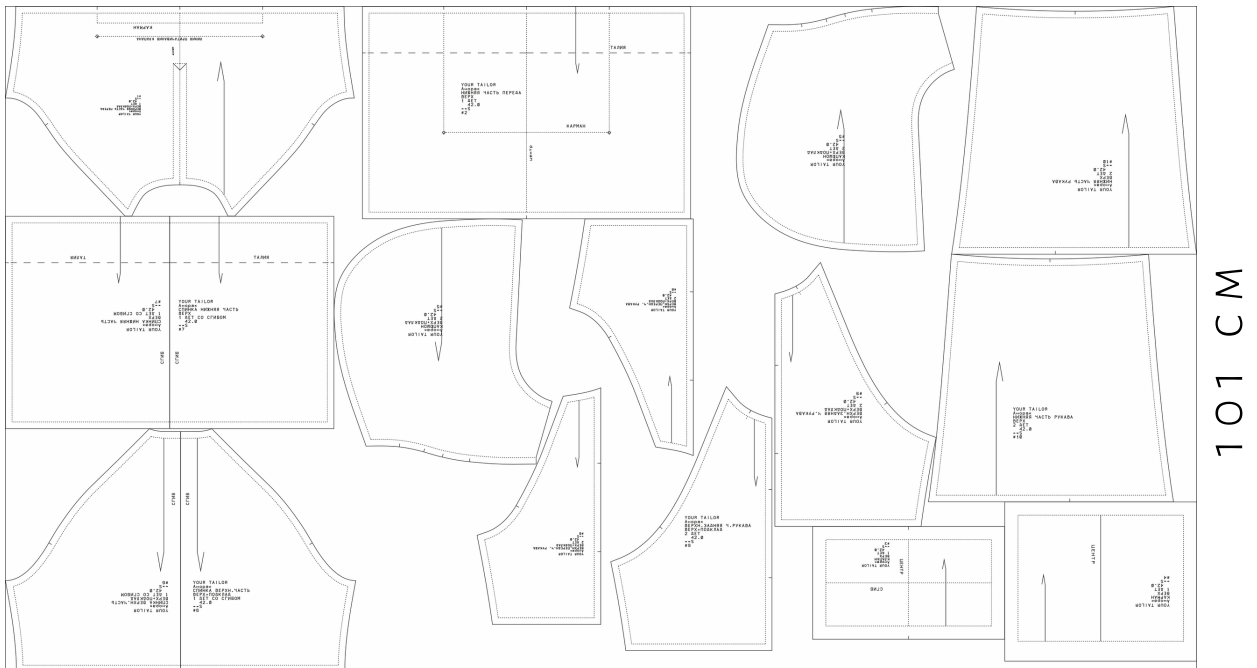
ДЕТАЛИ КРОЯ И РАСКЛАДКА ДЕТАЛЕЙ.

РАСКЛАДКА НА РАЗМЕРЫ 3XS(36) - S(42)

При ширине ткани 150 см



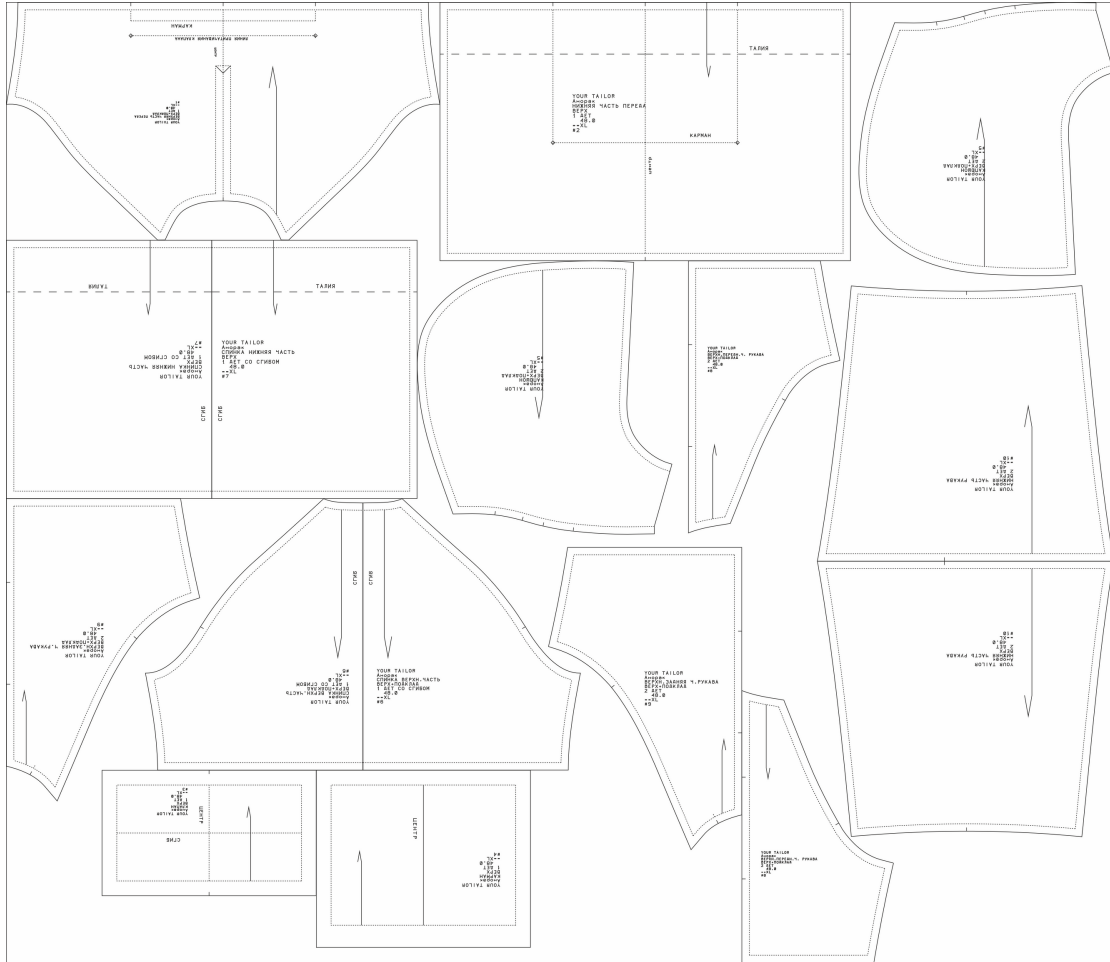
При ширине ткани 180 см



ДЕТАЛИ КРОЯ И РАСКЛАДКА ДЕТАЛЕЙ.

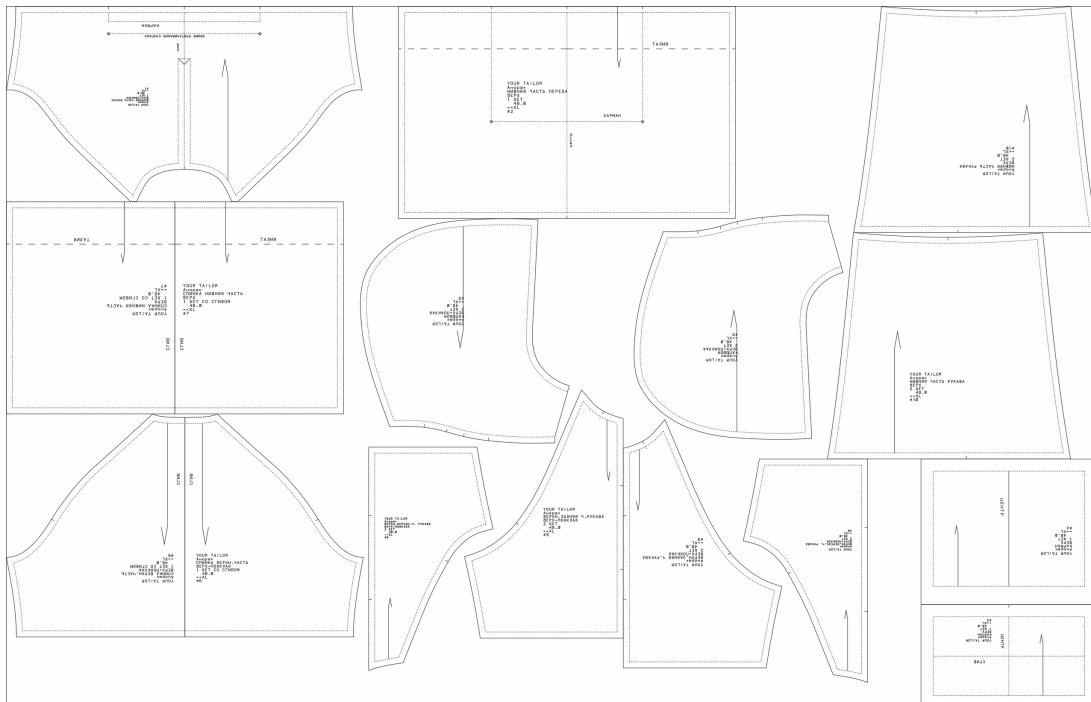
РАСКЛАДКА НА РАЗМЕРЫ М(44) - XL(48)

При ширине ткани 150 см



131 CM

При ширине ткани 180 см

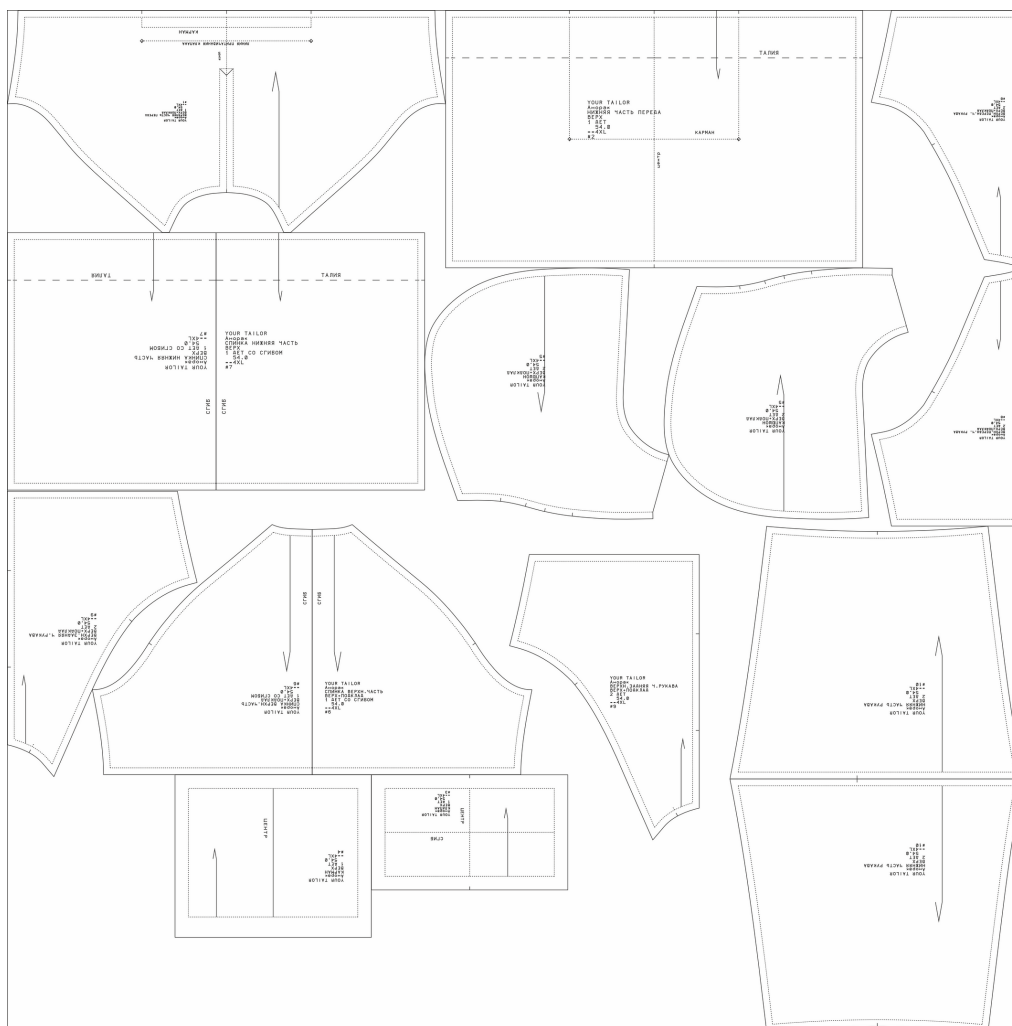


116 CM

ДЕТАЛИ КРОЯ И РАСКЛАДКА ДЕТАЛЕЙ.

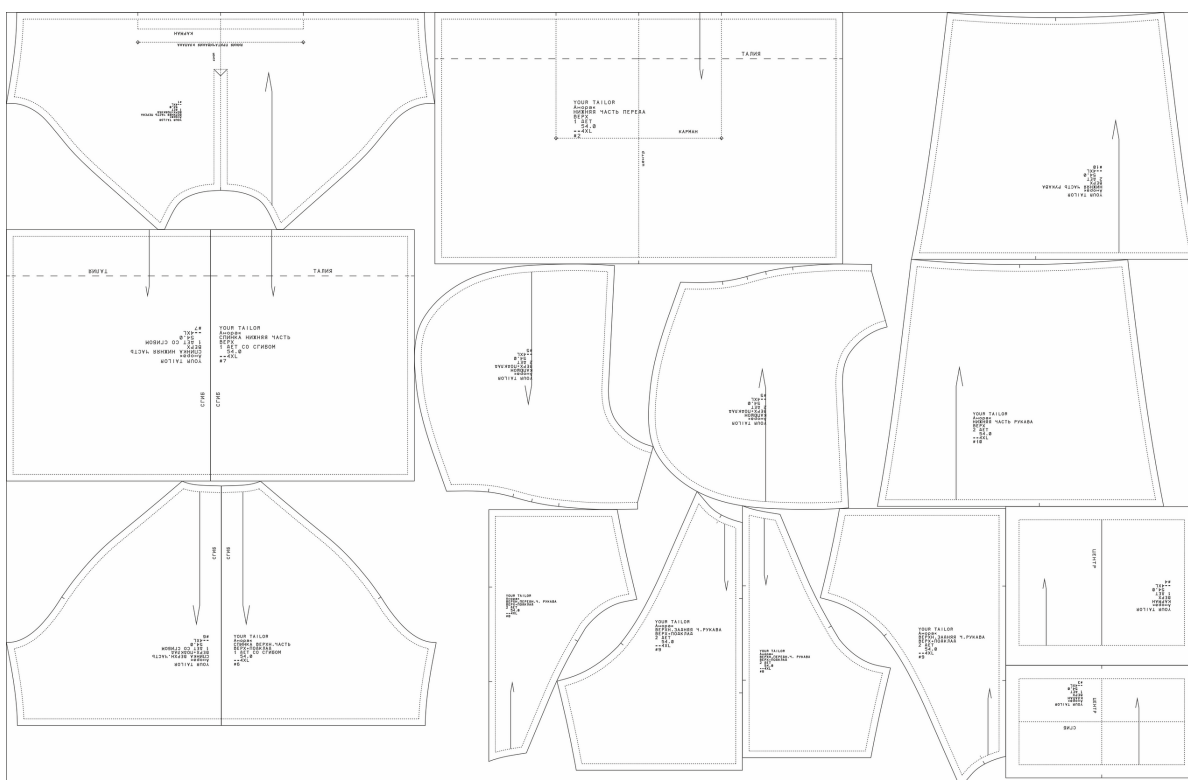
РАСКЛАДКА НА РАЗМЕРЫ 2XL(50) - 4XL(54)

При ширине ткани 150 см



151 CM

При ширине ткани 180 см

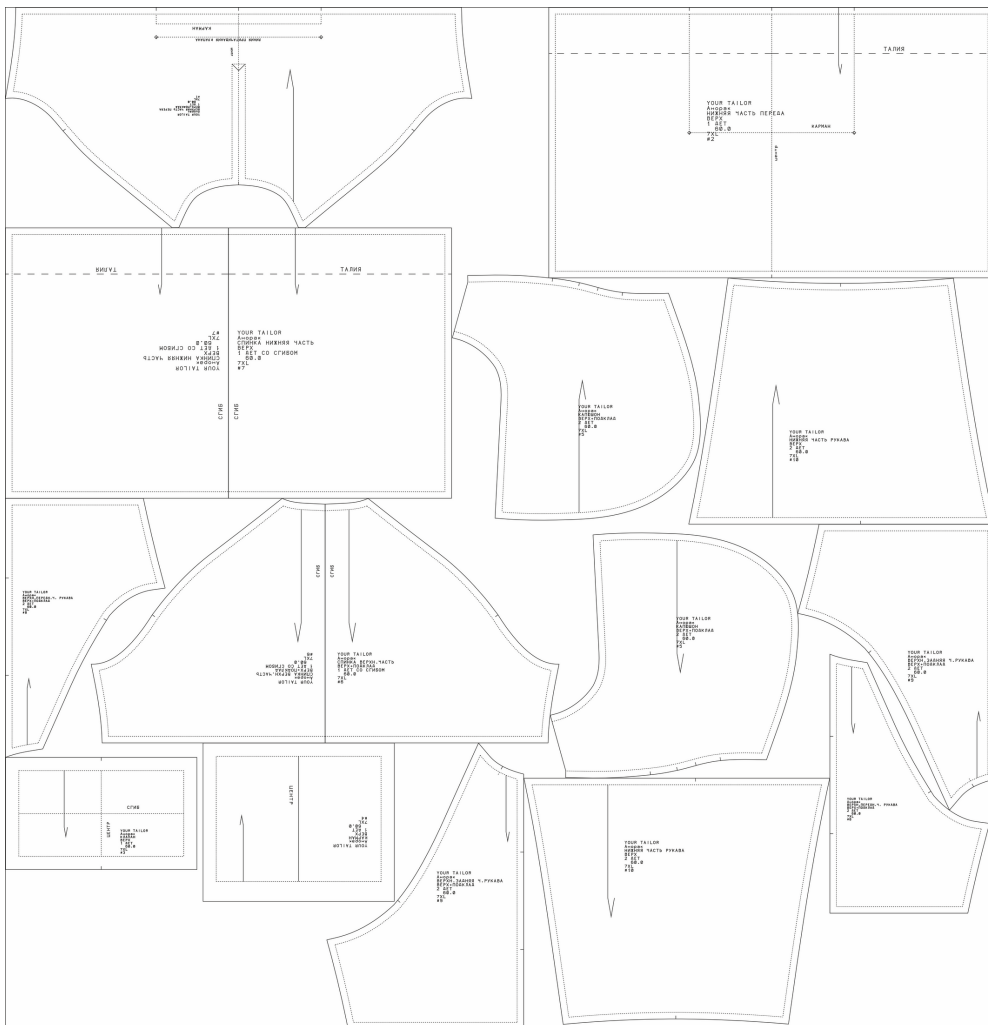


117 CM

ДЕТАЛИ КРОЯ И РАСКЛАДКА ДЕТАЛЕЙ.

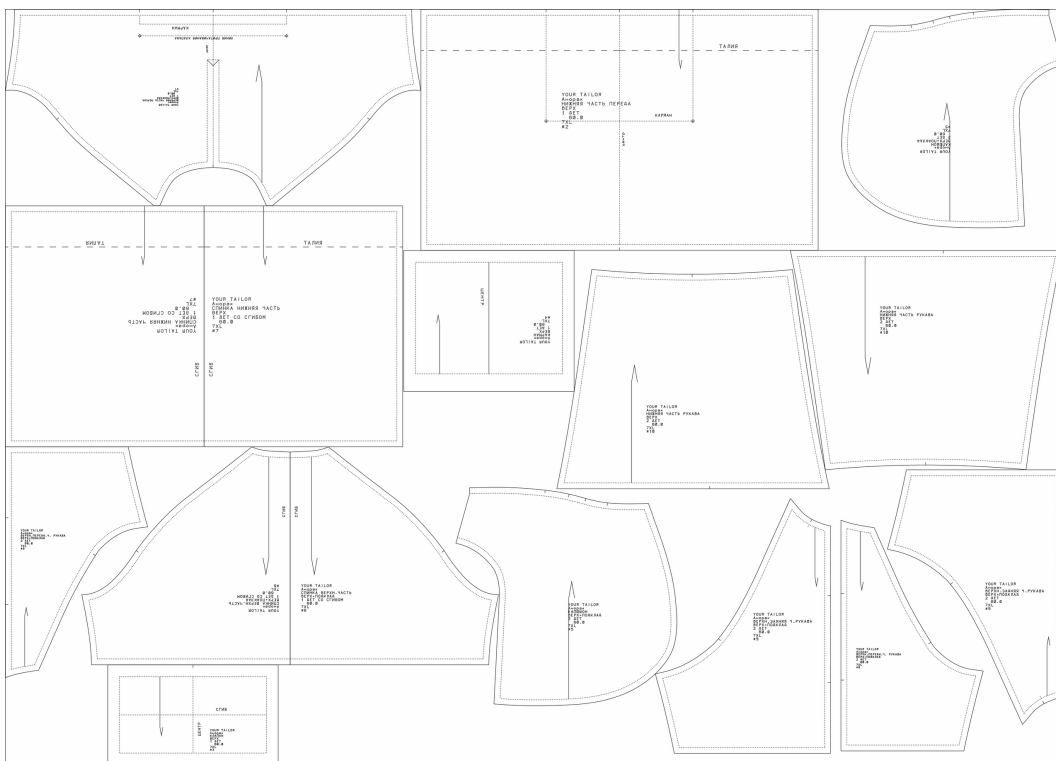
РАСКЛАДКА НА РАЗМЕРЫ 5XL(56) - 7XL(60)

ПРИ ШИРИНЕ ТКАНИ 150 CM



155 CM

ПРИ ШИРИНЕ ТКАНИ 180 CM



129 CM

ПОДГОТОВКА К ПОШИВУ.

1. ДЕКАТИРОВКА ТКАНИ.

ПЕРЕД ПОШИВОМ НЕОБХОДИМО ПОЛНОСТЬЮ ПРОДЕКАТИРОВАТЬ ТКАНЬ.

ДЛЯ ЭТОГО:

1. ПОСТИРАЙТЕ КУСОК ТКАНИ В МАШИНКЕ НА ТОМ ТЕМПЕРАТУРНОМ РЕЖИМЕ, НА КОТОРОМ БУДЕТЕ СТИРАТЬ СВОЕ БУДУЩЕЕ ИЗДЕЛИЕ. БЕЗ ИСПОЛЬЗОВАНИЯ ПОРОШКА И КОНДИЦИОНЕРА.
2. РАЗЛОЖИТЕ НА ПЛОСКОЙ ПОВЕРХНОСТИ И ОСТАВЬТЕ СОХНУТЬ. ВАЖНО, ЧТОБЫ ТКАНЬ НЕ ДЕФОРМИРОВАЛАСЬ (НЕ ВЫТЯГИВАЛАСЬ) В ПРОЦЕССЕ ВЫСЫХАНИЯ. ЕСЛИ СУШИТЬ ТКАНЬ ПЛАНИРУЕТЕ НА СУШИЛКЕ, ТО ЛУЧШЕ ПОД ТКАНЬ ПОЛОЖИТЬ ПОЛОТЕНЦЕ, ЧТОБЫ ИЗБЕЖАТЬ ЗАЛОМОВ.
3. ПОСЛЕ ТОГО КАК ТКАНЬ ВЫСОХЛА НЕОБХОДИМО ПРОУТЮЖИТЬ С БОЛЬШИМ КОЛИЧЕСТВОМ ПАРА ВЕСЬ ОТРЕЗ В ОДИН СЛОЙ С ИЗНАНОЧНОЙ СТОРОНЫ. ВАЖНО! УТЮЖИТЬ ВДОЛЬ КРОМКИ, ЧТОБЫ ИЗБЕЖАТЬ РАСТЯЖЕНИЯ ТКАНИ ПО НИТИ УТКА.

ДЕКАТИРОВКА — ЭТО ВЛАЖНО-ТЕПЛОВАЯ ОБРАБОТКА ТКАНИ ДЛЯ ПРИНУДИТЕЛЬНОЙ УСАДКИ ТКАНИ С ЦЕЛЬЮ ЕЕ ИСКЛЮЧЕНИЯ. СУТЬ ДЕКАТИРОВАНИЯ ЗАКЛЮЧАЕТСЯ В УВЛАЖНЕНИИ, ОБРАБОТКЕ ПАРОМ И В ПОСЛЕДУЮЩЕМ ПРОСУШИВАНИИ ТКАНИ.

А ТЕПЕРЬ МОЖНО ПРИСТУПАТЬ К ПОШИВУ!

ЕСЛИ У ТЕБЯ ВОЗНИК ВОПРОС, ТО ТЫ ВСЕГДА МОЖЕШЬ ЗАДАТЬ ЕГО В ДИРЕКТ ИЛИ НАПИСАТЬ МНЕ НА ПОЧТУ YOUR.TAILOR@MAIL.RU

ЖЕЛАЮ ТЕБЕ ЛЁГКОГО ПОШИВА

И НЕ ЗАБЫВАЙ ДЕЛИТЬСЯ ПРОЦЕССОМ И РЕЗУЛЬТАТАМИ В ИНСТАГРАММ, ОТМЕЧАЯ АККАУНТ [@YOUR.TAILOR](https://www.instagram.com/YOUR.TAILOR) И ХЕШТЕГИ [#YT_PATTERNS](https://www.instagram.com/hashtags/YT_PATTERNS) И [#YT_АНОРАК](https://www.instagram.com/hashtags/YT_АНОРАК)

