

@YOUR.TAILOR

YOUR TAILOR
p a t t e r n s

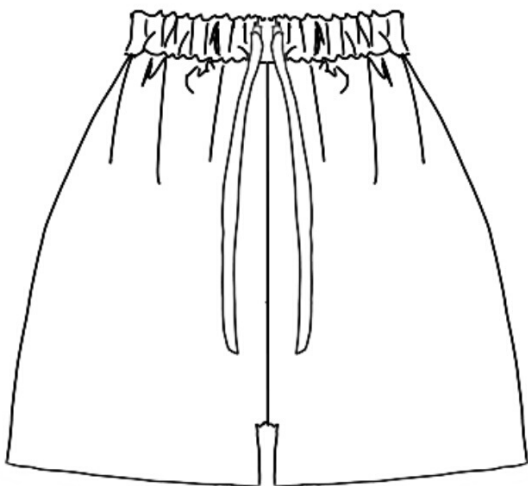
ШОРТЫ

РАЗМЕРЫ: XS(40)

S(42) M(44)

L(46) XL(48)

2XL(50) 3XL(52)



ПИЖАМНЫЕ ШОРТЫ ОТ YOUR TAILOR - ШОРТЫ
ЖЕНСКИЕ, ПРЯМОГО СИЛУЭТА НА ПРИТАЧНОМ ПОЯСЕ,
С РЕЗИНКОЙ И ДЕКОРАТИВНОЙ ЗАВЯЗКОЙ ИЗ
ОСНОВНОЙ ТКАНИ. БЕЗ БОКОВОГО ШВА

ТКАНИ.

РЕКОМЕНДУЕМЫЕ МАТЕРИАЛЫ:

ТОНКИЕ ТКАНЫЕ ЭЛАСТИЧНЫЕ ПОЛОТНА, ПО ТИПУ: АТЛАС, ШЁЛК, КРЕП, БАТИСТ,
ВИСКОЗА, МУСЛИН, ОРГАНЗА И ДР;

ХЛОПКОВЫЕ ПОЛОТНА СРЕДНЕЙ ПЛОТНОСТИ (РАСТЯЖИМЫЕ И МАЛО
РАСТЯЖИМЫЕ): ХЛОПОК, ПОПЛИН, САТИН, КОТТОН, ШЕРСТЬ, СУКНО И ДР.

РАСХОД И ОБОРУДОВАНИЕ.

Расход ткани

Основная ткань (при ширине 150 см) 0.6 м

УЧИТЫВАЙТЕ, ЧТО ТКАНЬ МОЖЕТ ДАТЬ УСАДКУ ПРИ ДЕКАТИРОВАНИИ.

ОБОРУДОВАНИЕ И ПРИСПОСОБЛЕНИЯ

- ШВЕЙНАЯ МАШИНА
- УТЮГ
- ГЛАДИЛЬНАЯ ДОСКА
- КОЛОДКА ДЛЯ ВТО
- НОЖНИЦЫ ДЛЯ РАСКРОЯ ТКАНИ

1. ОСНОВНАЯ ТКАНЬ : 0.6 м
2. РЕЗИНКА (-15% ОТ ОБХВАТА
БЕДЕР)
3. НИТКИ - 1 КАТУШКА

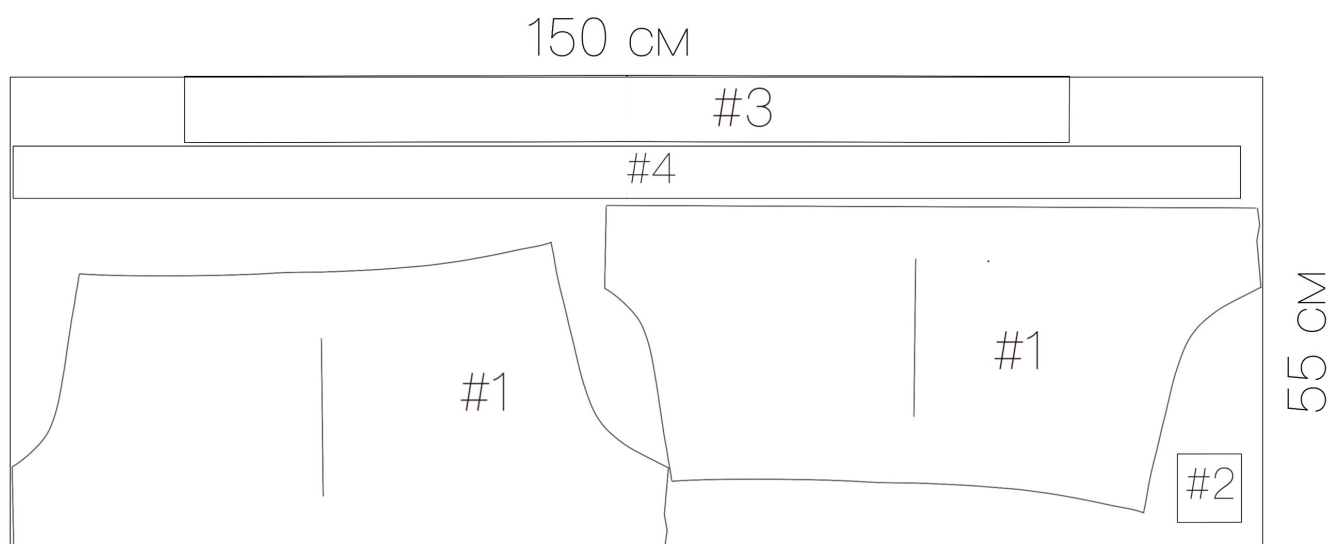
ПЕЧАТЬ ЛЕКАЛ.

ФАЙЛЫ С ЛЕКАЛАМИ ПРЕДОСТАВЛЯЮТСЯ В ФОРМАТЕ PDF ДЛЯ ПЕЧАТИ НА ПЛОТТЕРЕ И НА ПРИНТЕРЕ.

Я РЕКОМЕНДУЮ ПЕЧАТАТЬ ЛЕКАЛА ИМЕННО НА ПЛОТТЕРЕ, ТАК КАК ПРИ ПЕЧАТИ НА ПРИНТЕРЕ ДОПУСКАЕТСЯ ПОГРЕШНОСТЬ И ВОЗМОЖНО НЕСООТВЕТСТВИЕ С ОРИГИНАЛЬНЫМИ ЛЕКАЛАМИ.

ПЕРЕД ПЕЧАТЬЮ ФАЙЛА НА ПРИНТЕРЕ РАСПЕЧАТАЙТЕ ПЕРВУЮ СТРАНИЦУ С ТЕСТОВЫМ КВАДРАТОМ И УБЕДИТЕСЬ ЧТО МАСШТАБ ВЫСТАВЛЕН ВЕРНО.

ДЕТАЛИ КРОЯ И РАСКЛАДКА ДЕТАЛЕЙ.



ПРИПУСКИ.

В ЛЕКАЛАХ УЖЕ ДАНЫ ВСЕ НЕОБХОДИМЫЕ

ПРИПУСКИ:

- ПРИПУСК НА ОБРАБОТКУ НИЗА - 2 СМ
- ПРИПУСК ОБТАЧИВАНИЯ ГОРЛОВИНЫ - 0.7 СМ
- ВСЕ ОСТАЛЬНЫЕ ПРИПУСКИ 1 СМ

ДЕТАЛИ КРОЯ:

- #1 - БРЮЧИНА - 2 ДЕТ
- #2 - СРЕД. ЧАСТЬ ПОЯСА - 1 ДЕТ
- #3 - ПОЯС - 1 ДЕТ СО СГИБОМ
- #4 - ЗАВЯЗКА - 1 ДЕТ СО СГИБОМ

ПОДГОТОВКА К ПОШИВУ.

1. ДЕКАТИРОВКА ТКАНИ.

ПЕРЕД ПОШИВОМ НЕОБХОДИМО ПОЛНОСТЬЮ ПРОДЕКАТИРОВАТЬ ТКАНЬ.

ДЛЯ ЭТОГО:

1. ПОСТИРАЙТЕ КУСОК ТКАНИ В МАШИНКЕ НА ТОМ ТЕМПЕРАТУРНОМ РЕЖИМЕ, НА КОТОРОМ БУДЕТЕ СТИРАТЬ СВОЕ БУДУЩЕЕ ИЗДЕЛИЕ. БЕЗ ИСПОЛЬЗОВАНИЯ ПОРОШКА И КОНДИЦИОНЕРА.
2. РАЗЛОЖИТЕ НА ПЛОСКОЙ ПОВЕРХНОСТИ И ОСТАВЬТЕ СОХНУТЬ. ВАЖНО, ЧТОБЫ ТКАНЬ НЕ ДЕФОРМИРОВАЛАСЬ (НЕ ВЫТЯГИВАЛАСЬ) В ПРОЦЕССЕ ВЫСЫХАНИЯ. ЕСЛИ СУШИТЬ ТКАНЬ ПЛАНИРУЕТЕ НА СУШИЛКЕ, ТО ЛУЧШЕ ПОД ТКАНЬ ПОЛОЖИТЬ ПОЛОТЕНЦЕ, ЧТОБЫ ИЗБЕЖАТЬ ЗАЛОМОВ.
3. ПОСЛЕ ТОГО КАК ТКАНЬ ВЫСОХЛА НЕОБХОДИМО ПРОУТЮЖИТЬ С БОЛЬШИМ КОЛИЧЕСТВОМ ПАРА ВЕСЬ ОТРЕЗ В ОДИН СЛОЙ С ИЗНАНОЧНОЙ СТОРОНЫ. ВАЖНО! УТЮЖИТЬ ВДОЛЬ КРОМКИ, ЧТОБЫ ИЗБЕЖАТЬ РАСТЯЖЕНИЯ ТКАНИ ПО НИТИ УТКА.

ДЕКАТИРОВКА — ЭТО ВЛАЖНО-ТЕПЛОВАЯ ОБРАБОТКА ТКАНИ ДЛЯ ПРИНУДИТЕЛЬНОЙ УСАДКИ ТКАНИ С ЦЕЛЬЮ ЕЕ ИСКЛЮЧЕНИЯ. СУТЬ ДЕКАТИРОВАНИЯ ЗАКЛЮЧАЕТСЯ В УВЛАЖНЕНИИ, ОБРАБОТКЕ ПАРОМ И В ПОСЛЕДУЮЩЕМ ПРОСУШИВАНИИ ТКАНИ.

А ТЕПЕРЬ МОЖНО ПРИСТУПАТЬ К ПОШИВУ!

В МОЕМ ИНСТАГРАММЕ @YOUR.TAILOR ТЫ НАЙДЕШЬ ПОДРОБНЫЙ МАСТЕР КЛАСС ПО ПОШИВУ, А ТАК ЖЕ МНОГО ДРУГОЙ ПОЛЕЗНОЙ ИНФОРМАЦИИ! ЕСЛИ У ТЕБЯ ВОЗНИК ВОПРОС, ТО ТЫ ВСЕГДА МОЖЕШЬ ЗАДАТЬ ЕГО В ДИРЕКТ ИЛИ НАПИСАТЬ МНЕ НА ПОЧТУ YOUR.TAILOR@MAIL.RU

ЖЕЛАЮ ТЕБЕ ЛЁГКОГО ПОШИВА 

И НЕ ЗАБЫВАЙ ДЕЛИТЬСЯ ПРОЦЕССОМ И РЕЗУЛЬТАТАМИ В ИНСТАГРАММ, ОТМЕЧАЯ АККАУНТ @YOUR.TAILOR И ХЕШТЕГИ #YT_PATTERNS #YT_ШОРТЫ1

