

@YOUR.TAILOR

YOUR TAILOR  
p a t t e r n s

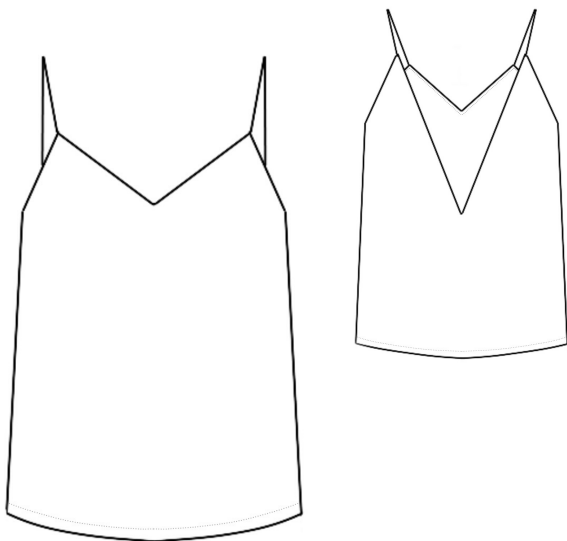
КОМБИНАЦИЯ

РАЗМЕРЫ: XS(40)

S(42) M(44)

L(46) XL(48)

2XL(50) 3XL(52)



**Комбинация от YOUR TAILOR** - Топ прямого силуэта, слегка расклешенный к низу. Длина до линии бёдер.

Лямки могут быть:

- стандартной длины из основной ткани;
- из основной ткани с регулировкой длины;
- из цепочки;
- из декоративной ленты.

## ТКАНИ.

Рекомендуемые материалы:

Тонкие тканые эластичные полотна, по типу: атлас, шёлк, креп, батист, вискоза, муслин, органза и др;

Хлопковые полотна средней плотности (растяжимые и мало растяжимые): хлопок, поплин, сатин, коттон, шерсть, сукно и др.

## РАСХОД И ОБОРУДОВАНИЕ.

### Расход ткани

Основная ткань (при ширине 150 см): 85 см

Учитывайте, что ткань может дать усадку при decatировании.

1. ОСНОВНАЯ ТКАНЬ : 0.85 м

2. НИТКИ - 1 КАТУШКА

ОБОРУДОВАНИЕ И ПРИСПОСОБЛЕНИЯ

· ШВЕЙНАЯ МАШИНА

· УТЮГ

· ГЛАДИЛЬНАЯ ДОСКА

· КОЛОДКА ДЛЯ ВТО

· НОЖНИЦЫ ДЛЯ РАСКРОЯ ТКАНИ

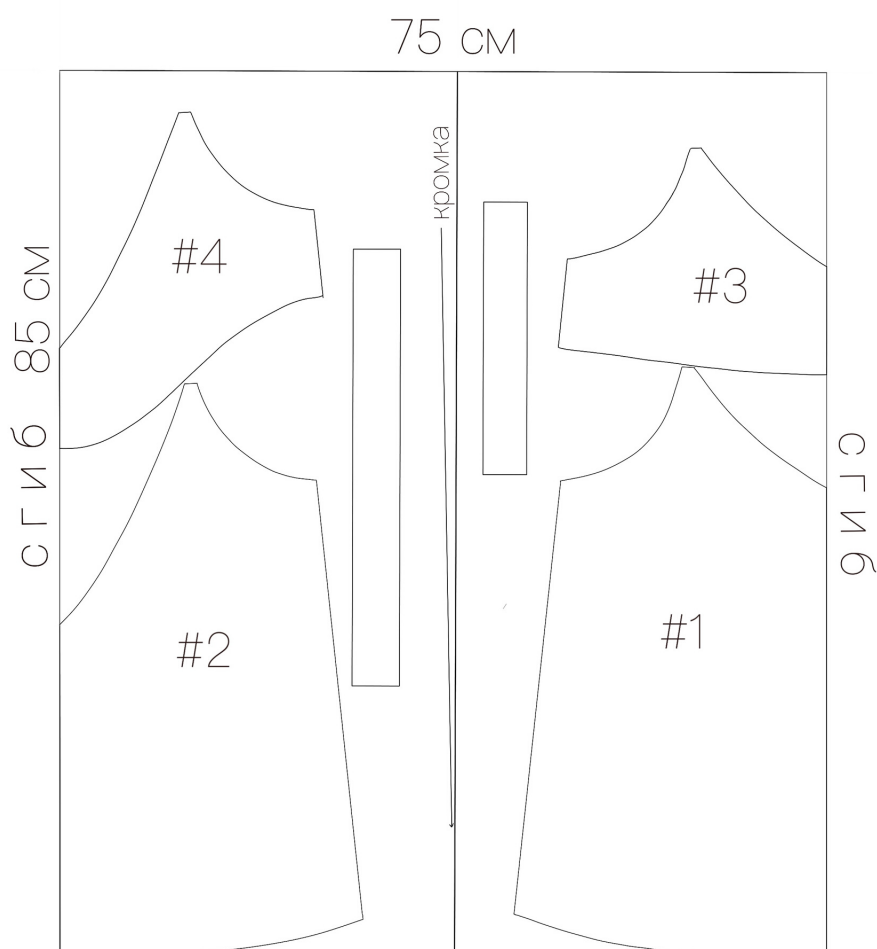
## ПЕЧАТЬ ЛЕКАЛ.

Файлы с лекалами предоставляются в формате PDF для печати на плоттере и на принтере.

Я РЕКОМЕНДУЮ ПЕЧАТАТЬ лекала именно на плоттере, так как при печати на принтере допускается погрешность и возможно несоответствие с оригинальными лекалами.

Перед печатью файла на принтере распечатайте первую страницу с тестовым квадратом и убедитесь что масштаб выставлен верно.

## ДЕТАЛИ КРОЯ И РАСКЛАДКА ДЕТАЛЕЙ.



ДЕТАЛИ КРОЯ:

#1 - ПЕРЕД - 1 ДЕТ

#2 - СПИНКА - 1 ДЕТ

#3 - ОБТАЧКА ПЕРЕДА - 1 ДЕТ

#4 - ОБТАЧКА СПИНКИ - 1 ДЕТ

## ПРИПУСКИ.

В ЛЕКАЛАХ УЖЕ ДАНЫ ВСЕ НЕОБХОДИМЫЕ ПРИПУСКИ:

- ПРИПУСК НА ОБРАБОТКУ НИЗА - 2 СМ
- ПРИПУСК ОБТАЧИВАНИЯ ГОРЛОВИНЫ - 0.7 СМ
- ВСЕ ОСТАЛЬНЫЕ ПРИПУСКИ 1 СМ

## ПОДГОТОВКА К ПОШИВУ.

### 1. ДЕКАТИРОВКА ТКАНИ.

ПЕРЕД ПОШИВОМ НЕОБХОДИМО ПОЛНОСТЬЮ ПРОДЕКАТИРОВАТЬ ТКАНЬ.

ДЛЯ ЭТОГО:

1. ПОСТИРАЙТЕ КУСОК ТКАНИ В МАШИНКЕ НА ТОМ ТЕМПЕРАТУРНОМ РЕЖИМЕ, НА КОТОРОМ БУДЕТЕ СТИРАТЬ СВОЕ БУДУЩЕЕ ИЗДЕЛИЕ. БЕЗ ИСПОЛЬЗОВАНИЯ ПОРОШКА И КОНДИЦИОНЕРА.
2. РАЗЛОЖИТЕ НА ПЛОСКОЙ ПОВЕРХНОСТИ И ОСТАВЬТЕ СОХНУТЬ. ВАЖНО, ЧТОБЫ ТКАНЬ НЕ ДЕФОРМИРОВАЛАСЬ (НЕ ВЫТЯГИВАЛАСЬ) В ПРОЦЕССЕ ВЫСЫХАНИЯ. ЕСЛИ СУШИТЬ ТКАНЬ ПЛАНИРУЕТЕ НА СУШИЛКЕ, ТО ЛУЧШЕ ПОД ТКАНЬ ПОЛОЖИТЬ ПОЛОТЕНЦЕ, ЧТОБЫ ИЗБЕЖАТЬ ЗАЛОМОВ.
3. ПОСЛЕ ТОГО КАК ТКАНЬ ВЫСОХЛА НЕОБХОДИМО ПРОУТЮЖИТЬ С БОЛЬШИМ КОЛИЧЕСТВОМ ПАРА ВЕСЬ ОТРЕЗ В ОДИН СЛОЙ С ИЗНАНОЧНОЙ СТОРОНЫ. ВАЖНО! УТЮЖИТЬ ВДОЛЬ КРОМКИ, ЧТОБЫ ИЗБЕЖАТЬ РАСТЯЖЕНИЯ ТКАНИ ПО НИТИ УТКА.

ДЕКАТИРОВКА — ЭТО ВЛАЖНО-ТЕПЛОВАЯ ОБРАБОТКА ТКАНИ ДЛЯ ПРИНУДИТЕЛЬНОЙ УСАДКИ ТКАНИ С ЦЕЛЬЮ ЕЕ ИСКЛЮЧЕНИЯ. СУТЬ ДЕКАТИРОВАНИЯ ЗАКЛЮЧАЕТСЯ В УВЛАЖНЕНИИ, ОБРАБОТКЕ ПАРОМ И В ПОСЛЕДУЮЩЕМ ПРОСУШИВАНИИ ТКАНИ.

## А ТЕПЕРЬ МОЖНО ПРИСТУПАТЬ К ПОШИВУ!

В МОЕМ ИНСТАГРАММЕ @YOUR.TAILOR ТЫ НАЙДЕШЬ ПОДРОБНЫЙ МАСТЕР КЛАСС ПО ПОШИВУ, А ТАК ЖЕ МНОГО ДРУГОЙ ПОЛЕЗНОЙ ИНФОРМАЦИИ! ЕСЛИ У ТЕБЯ ВОЗНИК ВОПРОС, ТО ТЫ ВСЕГДА МОЖЕШЬ ЗАДАТЬ ЕГО В ДИРЕКТ ИЛИ НАПИСАТЬ МНЕ НА ПОЧТУ YOUR.TAILOR@MAIL.RU

ЖЕЛАЮ ТЕБЕ ЛЁГКОГО ПОШИВА 

И НЕ ЗАБЫВАЙ ДЕЛИТЬСЯ ПРОЦЕССОМ И РЕЗУЛЬТАТАМИ В ИНСТАГРАММ, ОТМЕЧАЯ АККАУНТ @YOUR.TAILOR И ХЕШТЕГИ #YT\_PATTERNS #YT\_КОМБИНАЦИЯ

