

@YOUR.TAILOR

YOUR TAILOR
p a t t e r n s

Худи

РАЗМЕРЫ: XS S M L XL XXL



Худи от YOUR TAILOR - классическое оверсайз худи, умеренного объёма, со спущенным плечом и объёмным капюшоном. Оно идеально подойдет как для неё, так и для него. На передней части накладной карман «кенгуру». Низ изделия и рукавов обработаны манжетами. Подкладка капюшона выполнена из основной ткани, что придаёт ему дополнительный объём, позволяет хорошо держать форму и защищает от ветра и плохой погоды.

ТКАНИ.

Для пошива идеально подойдут такие **ткани**, как: футер 3-х нитка петля и футер 3-х нитка с начёсом. Для манжет рекомендуем использовать кашкорсе, либо основную ткань.

РАСХОД И ОБОРУДОВАНИЕ.

Расход ткани варьируется в зависимости от размера.

Основная ткань (при ширине 180 см):

XS, S 1,4 м **M, L** 1,55 м **XL, XXL** 1,65 м

Кашкорсе (ширина 110 см) - 0,3 м

Учитывайте, что ткань может дать усадку при декатировании.

1. **ОСНОВНАЯ ТКАНЬ : 1,4 - 1,65М**
2. **КАШКОРСЕ: 0.3 М**
3. **ЛЮВЕРСЫ - 2 ШТ**
4. **ШНУРОК - 1,2 М**
5. **КЛЕЕВАЯ КРОМКА - 10 СМ**
6. **НИТКИ - 5 КАТУШЕК**

ОБОРУДОВАНИЕ И ПРИСПОСОБЛЕНИЯ

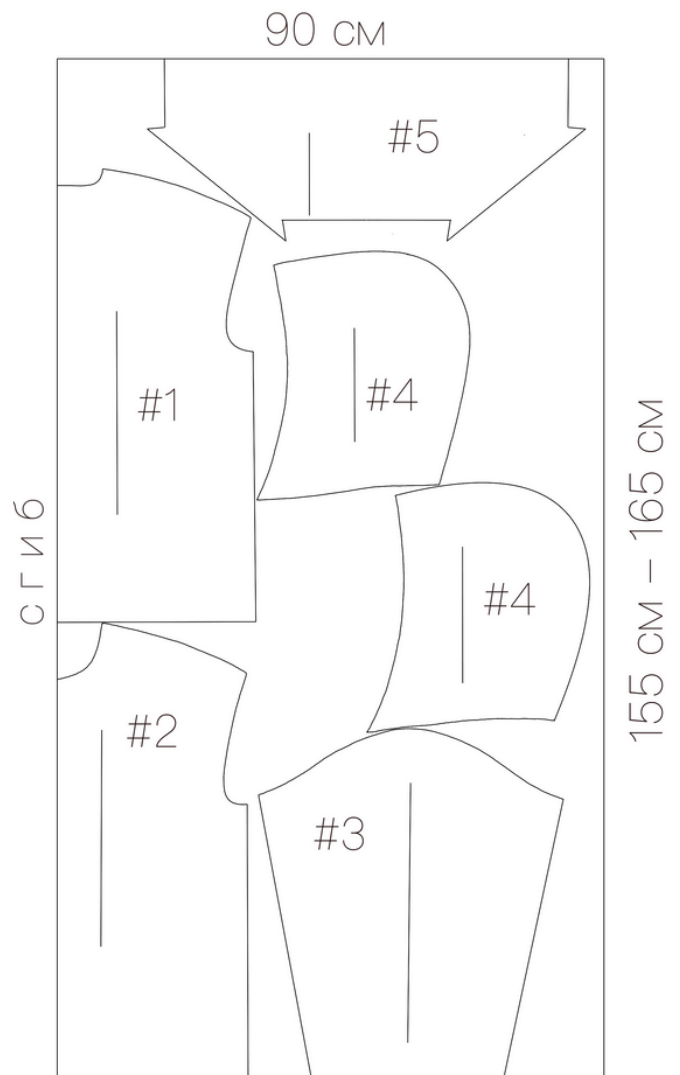
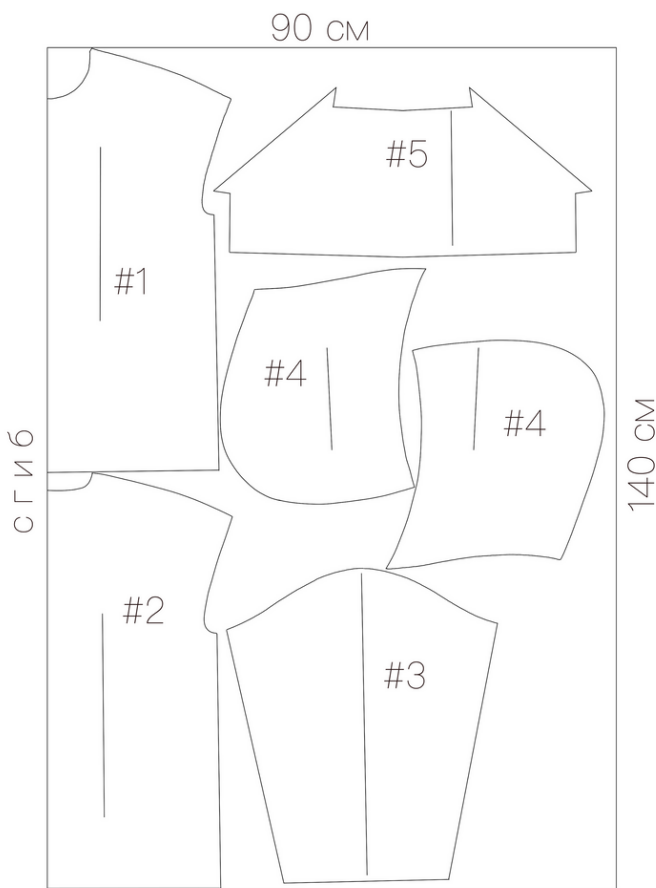
- ШВЕЙНАЯ МАШИНА
- 4-Х НИТОЧНЫЙ ОВЕРЛОК
- УТЮГ
- ГЛАДИЛЬНАЯ ДОСКА
- КОЛОДКА ДЛЯ ВТО
- НОЖНИЦЫ ДЛЯ РАСКРОЯ ТКАНИ

ПЕЧАТЬ ЛЕКАЛ.

ФАЙЛ С ЛЕКАЛАМИ ПРЕДОСТАВЛЯЕТСЯ В ФОРМАТЕ PDF ДЛЯ ПЕЧАТИ НА ПЛОТТЕРЕ. Я РЕКОМЕНДУЮ ПЕЧАТАТЬ ЛЕКАЛА ИМЕННО НА ПЛОТТЕРЕ, ТАК КАК ПРИ ПЕЧАТИ НА ПРИНТЕРЕ ДОПУСКАЕТСЯ ПОГРЕШНОСТЬ И ВОЗМОЖНО НЕСООТВЕТСТВИЕ С ОРИГИНАЛЬНЫМИ ЛЕКАЛАМИ.

ЕСЛИ ВЫ РЕШИЛИ РАСПЕЧАТАТЬ ЛЕКАЛА НА ПРИНТЕРЕ ТО ОТКРОЙТЕ ФАЙЛ «ИНСТРУКЦИЯ ПО ПЕЧАТИ», ОН БЫЛ ОТПРАВЛЕН ВАМ ВМЕСТЕ С ЛЕКАЛАМИ.

ДЕТАЛИ КРОЯ И РАСКЛАДКА ДЕТАЛЕЙ.



ДЕТАЛИ КРОЯ:

- #1 - ПЕРЕД - 1 ДЕТАЛЬ
- #2 - СПИНКА - 1 ДЕТАЛЬ
- #3 - РУКАВ - 2 ДЕТАЛИ
- #4 - КАПЮШОН - 4 ДЕТАЛИ
- #5 - КАРМАН - 1 ДЕТАЛЬ

ПРИПУСКИ.

В ЛЕКАЛАХ УЖЕ ДАНЫ ВСЕ НЕОБХОДИМЫЕ ПРИПУСКИ:

- ПРИПУСК НА ОБРАБОТКУ ВХОДА В КАРМАН - 2 СМ
- ВСЕ ОСТАЛЬНЫЕ ПРИПУСКИ - 0.7 СМ

ПОДГОТОВКА К ПОШИВУ.

1. ДЕКАТИРОВКА ТКАНИ.

ПЕРЕД ПОШИВОМ НЕОБХОДИМО ПОЛНОСТЬЮ ПРОДЕКАТИРОВАТЬ ТКАНЬ.

ДЛЯ ЭТОГО:

1. ПОСТИРАЙТЕ КУСОК ТКАНИ В МАШИНКЕ НА ТОМ ТЕМПЕРАТУРНОМ РЕЖИМЕ, НА КОТОРОМ БУДЕТЕ СТИРАТЬ СВОЕ БУДУЩЕЕ ИЗДЕЛИЕ. БЕЗ ИСПОЛЬЗОВАНИЯ ПОРОШКА И КОНДИЦИОНЕРА.
2. РАЗЛОЖИТЕ НА ПЛОСКОЙ ПОВЕРХНОСТИ И ОСТАВЬТЕ СОХНУТЬ. ВАЖНО, ЧТОБЫ ТКАНЬ НЕ ДЕФОРМИРОВАЛАСЬ (НЕ ВЫТЯГИВАЛАСЬ) В ПРОЦЕССЕ ВЫСЫХАНИЯ. ЕСЛИ СУШИТЬ ТКАНЬ ПЛАНИРУЕТЕ НА СУШИЛКЕ, ТО ЛУЧШЕ ПОД ТКАНЬ ПОЛОЖИТЬ ПОЛОТЕНЦЕ, ЧТОБЫ ИЗБЕЖАТЬ ЗАЛОМОВ.
3. ПОСЛЕ ТОГО КАК ТКАНЬ ВЫСОХЛА НЕОБХОДИМО ПРОУТЮЖИТЬ С БОЛЬШИМ КОЛИЧЕСТВОМ ПАРА ВЕСЬ ОТРЕЗ В ОДИН СЛОЙ С ИЗНАНОЧНОЙ СТОРОНЫ. ВАЖНО! УТЮЖИТЬ ВДОЛЬ КРОМКИ, ЧТОБЫ ИЗБЕЖАТЬ РАСТЯЖЕНИЯ ТКАНИ ПО НИТИ УТКА.

ДЕКАТИРОВКА — ЭТО ВЛАЖНО-ТЕПЛОВАЯ ОБРАБОТКА ТКАНИ ДЛЯ ПРИНУДИТЕЛЬНОЙ УСАДКИ ТКАНИ С ЦЕЛЬЮ ЕЕ ИСКЛЮЧЕНИЯ. СУТЬ ДЕКАТИРОВАНИЯ ЗАКЛЮЧАЕТСЯ В УВЛАЖНЕНИИ, ОБРАБОТКЕ ПАРОМ И В ПОСЛЕДУЮЩЕМ ПРОСУШИВАНИИ ТКАНИ.

А ТЕПЕРЬ МОЖНО ПРИСТУПАТЬ К ПОШИВУ!

В МОЕМ ИНСТАГРАММЕ @YOUR.TAILOR ТЫ НАЙДЕШЬ ПОДРОБНЫЙ МАСТЕР КЛАСС ПО ПОШИВУ ДЖИНС В ДВУХ ВАРИАНТАХ ОБРАБОТКИ, А ТАК ЖЕ МНОГО ДРУГОЙ ПОЛЕЗНОЙ ИНФОРМАЦИИ!

ЕСЛИ У ТЕБЯ ВОЗНИК ВОПРОС, ТО ТЫ ВСЕГДА МОЖЕШЬ ЗАДАТЬ ЕГО В ДИРЕКТ ИЛИ НАПИСАТЬ МНЕ НА ПОЧТУ YOUR.TAILOR@MAIL.RU

ЖЕЛАЮ ТЕБЕ ЛЁГКОГО ПОШИВА 

И НЕ ЗАБЫВАЙ ДЕЛИТЬСЯ ПРОЦЕССОМ И РЕЗУЛЬТАТАМИ В ИНСТАГРАММ, ОТМЕЧАЯ АККАУНТ @YOUR.TAILOR И ХЕШТЕГИ

#YT_PATTERNS #YT_ХУДИ

