

@YOUR.TAILOR

YOUR TAILOR

p a t t e r n s

ДЖИНСОВКА

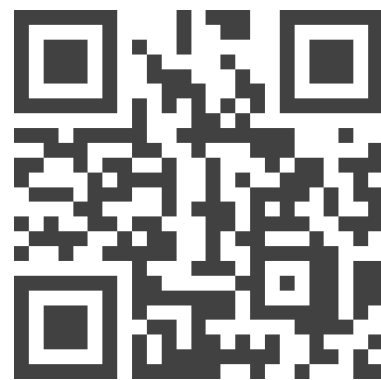
РАЗМЕРЫ:

XS(40) S(42)

M(44) L(46)

XL(48) 2XL(50)

3XL(52) 4XL(54)



Подробный видео

МК по пошиву

ДЖИНСОВКА ОТ YOUR TAILOR

- КУРТКА ИЗ ДЕНИМА ПРЯМОГО СИЛУЭТА, ДЛИНОЙ НИЖЕ ЛИНИИ БЁДЕР.

Полочка с отрезной кокеткой, накладными карманами и клапанами в шве притачивания кокеток, рельефами и карманом в шве в боковом рельефе. Застёжка на 5 пуговиц и петель, планка цельнокроёная.

Спинка с отрезной кокеткой и рельефом. Средний шов отсутствует.

Низ обработан притачным поясом с застёжкой на 1 пуговицу и петлю.

Рукав двухшовный, низ обработан притачной манжетой с застёжкой на 1 пуговицу и петлю. Разрез рукава в локтевом шве.

Воротник отложной с цельнокроёной стойкой.

ТКАНИ.

Для пошива идеально подойдут такие **ткани**, как: джинс, вельвет, плотный и эластичный хлопок/коттон, диагональные ткани средней плотности, натуральные ткани (лён, крапива, конопля) и др. Для подклада подойдут лёгкие хлопковые и вискозные ткани.

РАСХОД И ОБОРУДОВАНИЕ.

Расход ткани варьируется в зависимости от ширины ткани и размера.

При **ширине ткани 148-150 см** расход составит **1,6-1,75 м** основной ткани, а так же 1 м подклада.

Учитывайте, что ткань может дать усадку при декатировании.

1. **ОСНОВНАЯ ТКАНЬ** : 1,6-1,75 м
2. **ПОДКЛАД**: 1 м
3. **ПУГОВИЦЫ/ КНОПКИ**: 14-16 шт
4. **НИТКИ** - 4 катушки в тон ткани
5. **НИТКИ ДЛЯ ОТСТРОЧКИ** - 2 катушки ниток №50 /либо/ 1 катушка ниток для джинсы

ОБОРУДОВАНИЕ И ПРИСПОСОБЛЕНИЯ

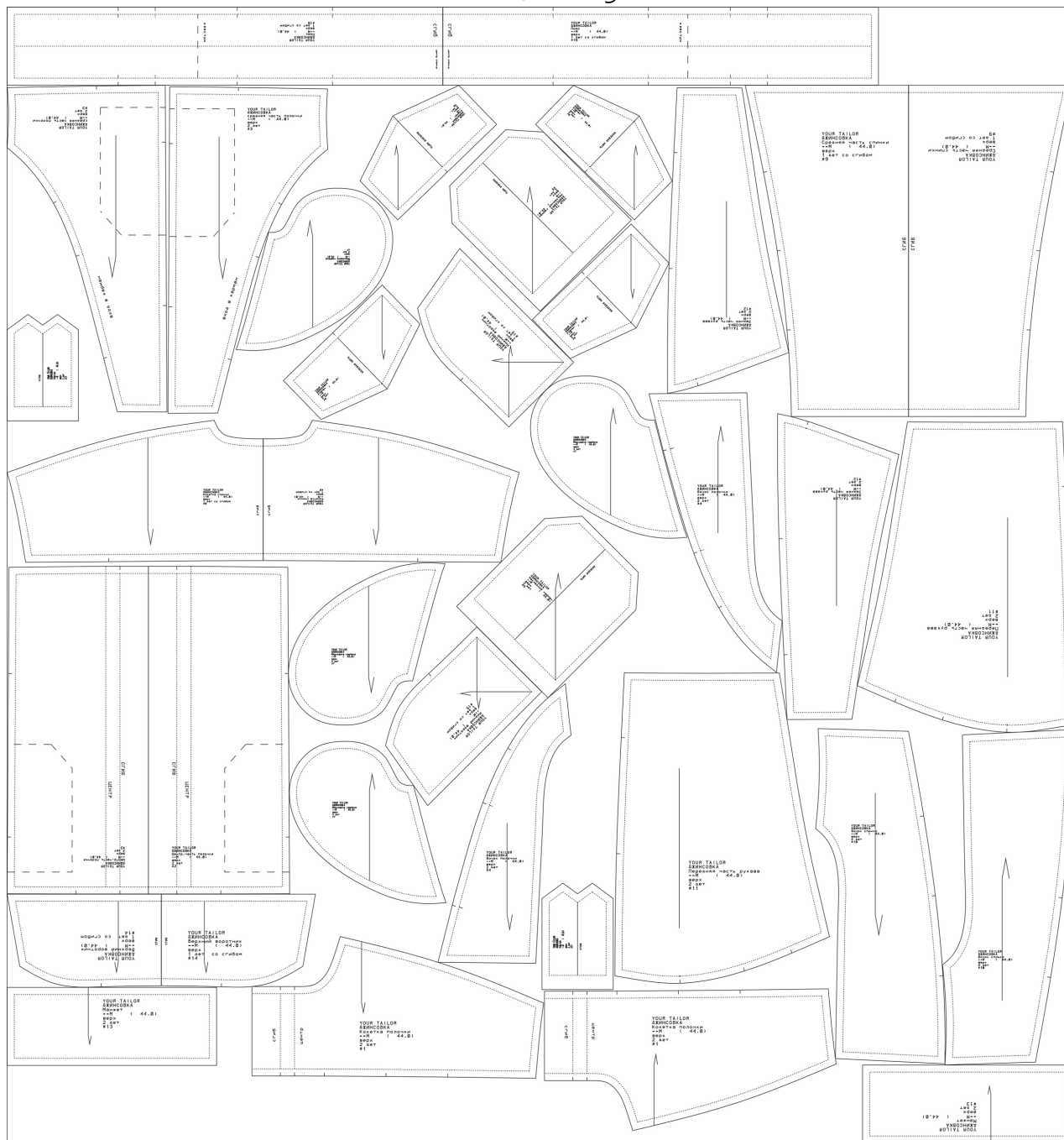
- ШВЕЙНАЯ МАШИНА
- ОВЕРЛОК
- УТЮГ
- ГЛАДИЛЬНАЯ ДОСКА
- КОЛОДКА ДЛЯ ВТО
- НОЖНИЦЫ ДЛЯ РАСКРОЯ ТКАНИ
- ВАТМАН (или плотный картон)
- НОЖНИЦЫ ДЛЯ БУМАГИ

РАСКЛАДКА ДЕТАЛЕЙ И РАСХОД ТКАНИ.

РАСХОД НА РАЗМЕРЫ: XS(40), S(42), M(44)

ШИРИНА ТКАНИ 150 CM

160 CM



Накладные карманы, клапаны, хлястики, кокетки, манжеты и пояс могут быть раскроены как по долевой, так и по косой. Кроить по косой рекомендую в случае, если Вы кроите из ткани с рисунком (клетка, полоска и пр.)

НИЖНИЙ ВОРОТНИК КРОИТСЯ ПО КОСОЙ НЕ ЗАВИСИМО ОТ РИСУНКА!

РАСХОД НА РАЗМЕРЫ: L(46), XL(48), 2XL(50)

ШИРИНА ТКАНИ 150 CM

169 CM



Накладные карманы, клапаны, хлястики, кокетки, манжеты и пояс могут быть раскроены как по долевой, так и по косой. Кроить по косой рекомендую в случае, если Вы кроите из ткани с рисунком (клетка, полоска и пр.)

НИЖНИЙ ВОРОТНИК КРОИТСЯ ПО КОСОЙ НЕ ЗАВИСИМО ОТ РИСУНКА!

РАСХОД НА РАЗМЕРЫ: 3XL(52), 4XL(54)

ШИРИНА ТКАНИ 150 CM



Накладные карманы, клапаны, хлястики, кокетки, манжеты и пояс могут быть раскроены как по долевой, так и по косой. Кроить по косой рекомендую в случае, если Вы кроите из ткани с рисунком (клетка, полоска и пр.)

НИЖНИЙ ВОРОТНИК КРОИТСЯ ПО КОСОЙ НЕ ЗАВИСИМО ОТ РИСУНКА!

ПЕЧАТЬ ЛЕКАЛ.

Файл с лекалами предоставляется в формате PDF для печати на принтере и плоттере. Я **РЕКОМЕНДУЮ ПЕЧАТАТЬ** лекала именно **НА ПЛОТТЕРЕ**, так как при печати на принтере допускается погрешность и возможно несоответствие с оригинальными лекалами.

ПОДГОТОВКА К ПОШИВУ.

1. ДЕКАТИРОВКА ТКАНИ.

ПЕРЕД ПОШИВОМ НЕОБХОДИМО ПОЛНОСТЬЮ ПРОДЕКАТИРОВАТЬ ТКАНЬ.
ДЛЯ ЭТОГО:

1. ПОСТИРАЙТЕ КУСОК ТКАНИ В МАШИНКЕ НА ТОМ ТЕМПЕРАТУРНОМ РЕЖИМЕ, НА КОТОРОМ БУДЕТЕ СТИРАТЬ СВОЕ БУДУЩЕЕ ИЗДЕЛИЕ. БЕЗ ИСПОЛЬЗОВАНИЯ ПОРОШКА И КОНДИЦИОНЕРА.
2. РАЗЛОЖИТЕ НА ПЛОСКОЙ ПОВЕРХНОСТИ И ОСТАВЬТЕ СОХНУТЬ. ВАЖНО, ЧТОБЫ ТКАНЬ НЕ ДЕФОРМИРОВАЛАСЬ (НЕ ВЫТЯГИВАЛАСЬ) В ПРОЦЕССЕ ВЫСЫХАНИЯ. ЕСЛИ СУШИТЬ ТКАНЬ ПЛАНИРУЕТЕ НА СУШИЛКЕ, ТО ЛУЧШЕ ПОД ТКАНЬ ПОЛОЖИТЬ ПОЛОТЕНЦЕ, ЧТОБЫ ИЗБЕЖАТЬ ЗАЛОМОВ.
3. ПОСЛЕ ТОГО КАК ТКАНЬ ВЫСОХЛА НЕОБХОДИМО ПРОУТЮЖИТЬ С БОЛЬШИМ КОЛИЧЕСТВОМ ПАРА ВЕСЬ ОТРЕЗ В ОДИН СЛОЙ С ИЗНАНОЧНОЙ СТОРОНЫ. ВАЖНО! УТЮЖИТЬ ВДОЛЬ КРОМКИ, ЧТОБЫ ИЗБЕЖАТЬ РАСТЯЖЕНИЯ ТКАНИ ПО НИТИ УТКА.

ДЕКАТИРОВКА — ЭТО ВЛАЖНО-ТЕПЛОВАЯ ОБРАБОТКА ТКАНИ ДЛЯ ПРИНУДИТЕЛЬНОЙ УСАДКИ ТКАНИ С ЦЕЛЬЮ ЕЕ ИСКЛЮЧЕНИЯ. СУТЬ ДЕКАТИРОВАНИЯ ЗАКЛЮЧАЕТСЯ В УВЛАЖНЕНИИ, ОБРАБОТКЕ ПАРОМ И В ПОСЛЕДУЮЩЕМ ПРОСУШИВАНИИ ТКАНИ.

2. ПРИМЕРКА МАКЕТА.

ПЕРЕД ПОШИВОМ РЕКОМЕНДУЮ РАКСРОИТЬ МАКЕТ, СМЕТАТЬ И ПРОИЗВЕСТИ ПРИМЕРКУ. ЕСЛИ НЕ БУДЕТ НЕОБХОДИМОСТИ ВНОСИТЬ ПРАВКИ, ТО МОЖНО КРОИТЬ ИЗ ОСНОВНОЙ ТКАНИ И ПРИСТУПАТЬ К ПОШИВУ.

3. РАСКРОЙ.

После примерки макета перенесите все желаемые правки на лекала и можно приступать к раскрою. Делаем раскладку деталей и кроим.

А ТЕПЕРЬ МОЖНО ПРИСТУПАТЬ К ПОШИВУ!

ЕСЛИ У ТЕБЯ ВОЗНИК ВОПРОС, ТО ТЫ ВСЕГДА МОЖЕШЬ ЗАДАТЬ ЕГО В ДИРЕКТ
ИЛИ НАПИСАТЬ МНЕ НА ПОЧТУ YOUR.TAILOR@MAIL.RU

ЖЕЛАЮ ПРИЯТНОГО ПОШИВА



И НЕ ЗАБЫВАЙ ДЕЛИТЬСЯ ПРОЦЕССОМ И РЕЗУЛЬТАТАМИ В
ИНСТАГРАММ, ОТМЕЧАЯ АККАУНТ [@YOUR.TAILOR](https://www.instagram.com/YOUR.TAILOR) И ХЕШТЕГИ
[#YT_PATTERNS](https://www.instagram.com/hashtags/YT_PATTERNS) И [#YT_ДЖИНСОВКА](https://www.instagram.com/hashtags/YT_ДЖИНСОВКА)

