

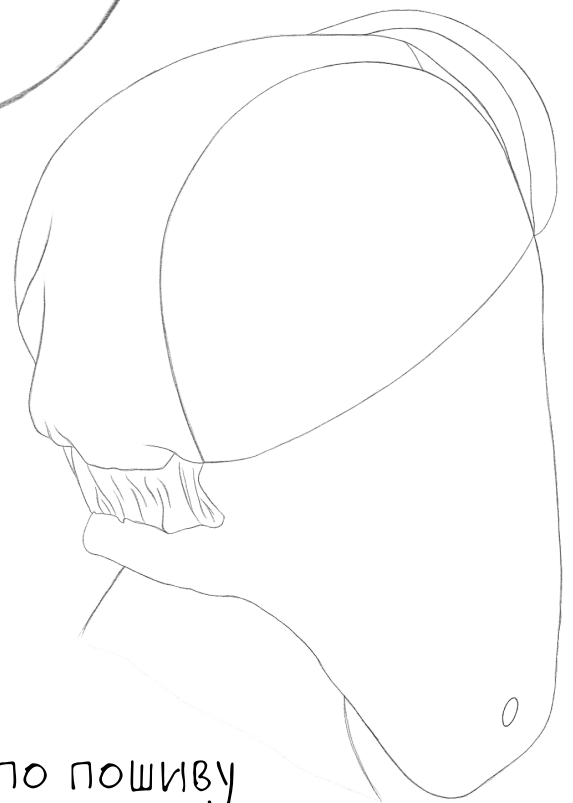
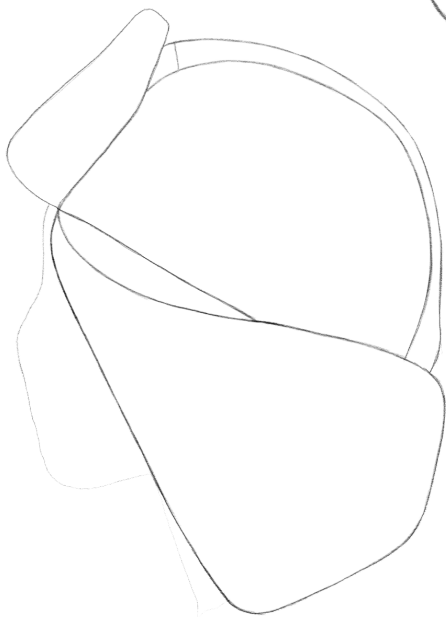
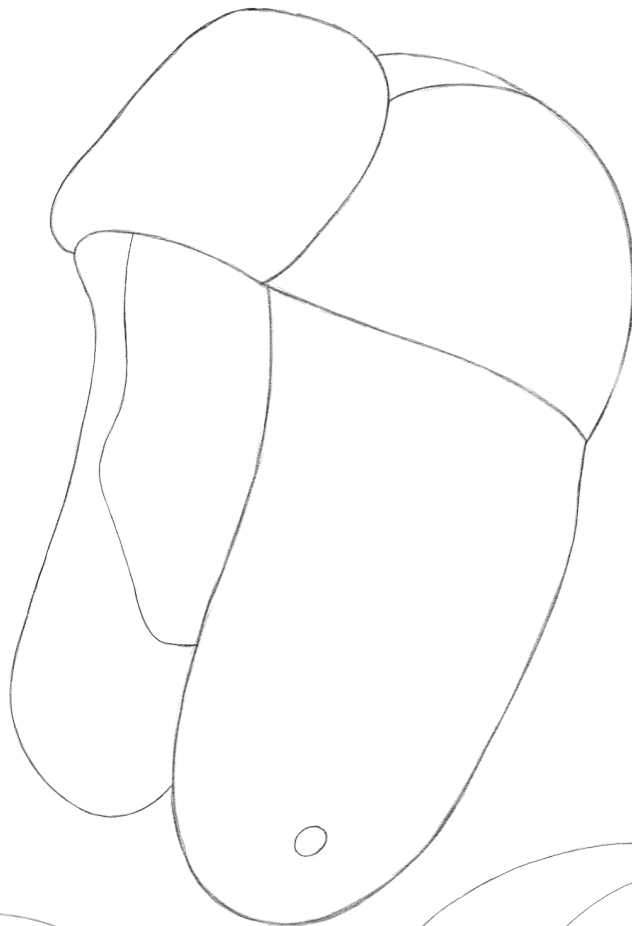
@YOUR.TAILOR

YOUR TAILOR
p a t t e r n s

УШАНКА



Сканируй
QR - код



Подробный видео МК по пошиву

Шапка - Ушанка YOUR TAILOR

Основу составляет из 3-х деталей: передней, боковой и верхней части, благодаря такой конструкции она хорошо держит форму. Козырёк двойной, а "уши" цельнокроенные с задней частью, благодаря чему в шею не будет задувать ветер и снег. Так же на задней части расположена кулиска с резинкой, которая обеспечивает идеальное прилегание, а так же даёт возможность регулировать размер под индивидуальный обхват головы.

"Уши" застёгиваются на кнопку и отлично закрывают от ветра и снега.

В мастер - классе по пошиву предложен вариант пошива дополнительной детали, для фиксации ушек на затылке или "макушке"

Выкройка предложена в 4-х размерах, на обхват головы: 54. 56. 58 и 60. При пошиве изделия с утеплителем рекомендую выбрать на размер больше, так как понадобится дополнительная прибавка на свободу облегания.

Ткани.

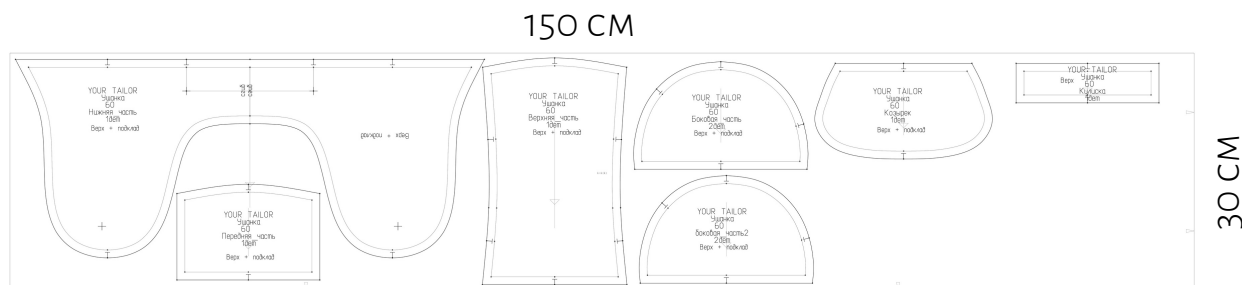
Для пошива идеально подойдёт ИСКУССТВЕННАЯ КОЖА И МЕХ, КУРТОЧНЫЕ И ПЛАЩЕВЫЕ СТЕГАННЫЕ ТКАНИ.

РАСХОД, ОБОРУДОВАНИЕ И РАСКЛАДКА ДЕТАЛЕЙ.

1. ОСНОВНАЯ ТКАНЬ : 30 CM
2. ПОДКЛАД: 30 CM
3. РЕЗИНКА (ШИР. 2.5 CM) : 9 CM
4. НИТКИ

ОБОРУДОВАНИЕ И ПРИСПОСОБЛЕНИЯ:

- ШВЕЙНАЯ МАШИНА
- УТЮГ
- ГЛАДИЛЬНАЯ ДОСКА
- НОЖНИЦЫ ДЛЯ РАСКРОЯ ТКАНИ



ПЕЧАТЬ ЛЕКАЛ.

Файл с лекалами предоставляется в формате PDF для печати на принтере и плоттере. В файле имеется тестовый квадрат, выставите масштаб при печати так, чтобы он соответствовал тестовому квадрату. В противном случае лекала могут отличаться от оригинала.

ПОДГОТОВКА К ПОШИВУ.

1. ДЕКАТИРОВКА ТКАНИ.

ПЕРЕД ПОШИВОМ НЕОБХОДИМО ПОЛНОСТЬЮ ПРОДЕКАТИРОВАТЬ ТКАНЬ.
ДЛЯ ЭТОГО:

1. ПОСТИРАЙТЕ КУСОК ТКАНИ В МАШИНКЕ НА ТОМ ТЕМПЕРАТУРНОМ РЕЖИМЕ, НА КОТОРОМ БУДЕТЕ СТИРАТЬ СВОЕ БУДУЩЕЕ ИЗДЕЛИЕ. БЕЗ ИСПОЛЬЗОВАНИЯ ПОРОШКА И КОНДИЦИОНЕРА.
2. РАЗЛОЖИТЕ НА ПЛОСКОЙ ПОВЕРХНОСТИ И ОСТАВЬТЕ СОХНУТЬ. ВАЖНО, ЧТОБЫ ТКАНЬ НЕ ДЕФОРМИРОВАЛАСЬ (НЕ ВЫТЯГИВАЛАСЬ) В ПРОЦЕССЕ ВЫСЫХАНИЯ. ЕСЛИ СУШИТЬ ТКАНЬ ПЛАНИРУЕТЕ НА СУШИЛКЕ, ТО ЛУЧШЕ ПОД ТКАНЬ ПОЛОЖИТЬ ПОЛОТЕНЦЕ, ЧТОБЫ ИЗБЕЖАТЬ ЗАЛОМОВ.
3. ПОСЛЕ ТОГО КАК ТКАНЬ ВЫСОХЛА НЕОБХОДИМО ПРОУТЮЖИТЬ С БОЛЬШИМ КОЛИЧЕСТВОМ ПАРА ВЕСЬ ОТРЕЗ В ОДИН СЛОЙ С ИЗНАНОЧНОЙ СТОРОНЫ. ВАЖНО! УТЮЖИТЬ ВДОЛЬ КРОМКИ, ЧТОБЫ ИЗБЕЖАТЬ РАСТЯЖЕНИЯ ТКАНИ ПО НИТИ УТКА.

ДЕКАТИРОВКА — ЭТО ВЛАЖНО-ТЕПЛОВАЯ ОБРАБОТКА ТКАНИ ДЛЯ ПРИНУДИТЕЛЬНОЙ УСАДКИ ТКАНИ С ЦЕЛЬЮ ЕЕ ИСКЛЮЧЕНИЯ. СУТЬ ДЕКАТИРОВАНИЯ ЗАКЛЮЧАЕТСЯ В УВЛАЖНЕНИИ, ОБРАБОТКЕ ПАРОМ И В ПОСЛЕДУЮЩЕМ ПРОСУШИВАНИИ ТКАНИ.

А ТЕПЕРЬ МОЖНО ПРИСТУПАТЬ К ПОШИВУ!

НА САЙТЕ [YOUR-TAILOR.RU](https://your-tailor.ru) ТЫ НАЙДЕШЬ ПОДРОБНЫЙ ВИДЕО МАСТЕР КЛАСС ПО ПОШИВУ, А ТАК ЖЕ МНОГО ДРУГОЙ ПОЛЕЗНОЙ ИНФОРМАЦИИ!
ЕСЛИ У ТЕБЯ ВОЗНИК ВОПРОС, ТО ТЫ ВСЕГДА МОЖЕШЬ ЗАДАТЬ ЕГО В ДИРЕКТ ИЛИ НАПИСАТЬ МНЕ НА ПОЧТУ [YOUR.TAILOR@MAIL.RU](mailto:your.tailor@mail.ru)

ЖЕЛАЮ ТЕБЕ ЛЁГКОГО ПОШИВА

И НЕ ЗАБЫВАЙ ДЕЛИТЬСЯ ПРОЦЕССОМ И РЕЗУЛЬТАТАМИ В ИНСТАГРАММ, ОТМЕЧАЯ АККАУНТ [@YOUR.TAILOR](https://www.instagram.com/your.tailor) И ХЕШТЕГИ
[#YT_PATTERNS](https://www.instagram.com/your.tailor) [#YT_УШАНКА](https://www.instagram.com/your.tailor)