

@YOUR.TAILOR

# YOUR TAILOR

p a t t e r n s

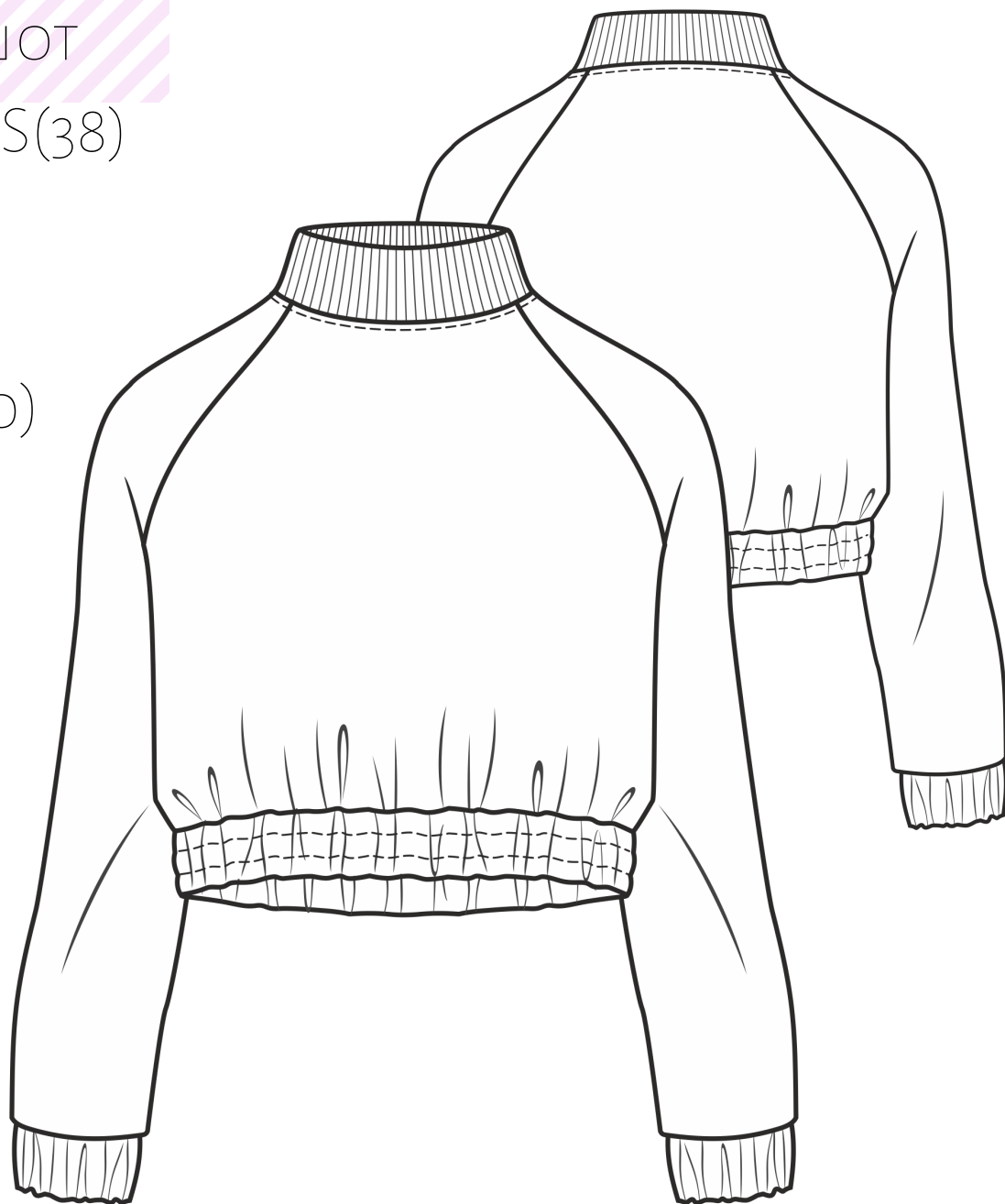
СВИТШОТ

РАЗМЕРЫ: 2XS(38)

XS(40) S(42)

M(44) L(46)

XL(48) 2XL(50)



Подробный видео  
МК по пошиву

СВИТШОТ - ОБЪЁМНЫЙ СВИТШОТ, ДЛИНОЙ ЧУТЬ НИЖЕ ЛИНИИ ТАЛИИ С РУКАВОМ РЕГЛАН И ВЫСОКИМ ВОРОТОМ ИЗ "КАШКОРСЕ".

Низ изделия обработан притачным поясом на резинке с декоративной отстрочкой. Возможен пошив без обработки низа поясом.

Низ рукава обработан притачной манжетой с резинкой.

## ТКАНИ.

РЕКОМЕНДУЕМЫЕ МАТЕРИАЛЫ: ХЛОПКОВЫЕ, СМЕСОВЫЕ И СИНТЕТИЧЕСКИЕ ТРИКОТАЖНЫЕ ПОЛОТНА, ТАКИЕ КАК: ФУТЕР, ДЖЕРСИ, ФЛИС. АНГОРА И ПР.

## РАСХОД И ОБОРУДОВАНИЕ.

РАСХОД ТКАНИ ПРИ ШИРИНЕ 150 СМ: ~ 105 СМ

РАСХОД ТКАНИ ПРИ ШИРИНЕ 180 СМ: 80-90 СМ

УЧИТЫВАЙТЕ, ЧТО ТКАНЬ МОЖЕТ ДАТЬ УСАДКУ ПРИ ДЕКАТИРОВАНИИ.

1. ОСНОВНАЯ ТКАНЬ : 0.8-1.05 М
2. КАШКОРСЕ НА ВОРОТ: ~ 15 СМ
3. РЕЗИНКА ШИРИНОЙ 5 СМ: 0.9-1.2М
4. НИТКИ: 4 КАТУШКИ

РАСХОД РЕЗИНКИ ШИРИНОЙ 5 СМ:

2XS(38) - 91 СМ L(46) - 111 СМ

XS(40) -96 СМ XL(48) - 116 СМ

S(42) - 102 СМ 2XL(50) - 121 СМ

M(44) - 106 СМ

ОБОРУДОВАНИЕ И ПРИСПОСОБЛЕНИЯ

- ШВЕЙНАЯ МАШИНА
- 4-Х НИТОЧНЫЙ ОВЕРЛОК
- УТЮГ
- ГЛАДИЛЬНАЯ ДОСКА
- КОЛОДКА ДЛЯ ВТО
- НОЖНИЦЫ ДЛЯ РАСКРОЯ ТКАНИ

## ПЕЧАТЬ ЛЕКАЛ.

ФАЙЛЫ С ЛЕКАЛАМИ ПРЕДОСТАВЛЯЮТСЯ В ФОРМАТЕ PDF для печати на ПЛОТТЕРЕ И НА ПРИНТЕРЕ.

Я РЕКОМЕНДУЮ ПЕЧАТАТЬ ЛЕКАЛА ИМЕННО НА ПЛОТТЕРЕ, ТАК КАК ПРИ ПЕЧАТИ НА ПРИНТЕРЕ ДОПУСКАЕТСЯ ПОГРЕШНОСТЬ И ВОЗМОЖНО НЕСООТВЕТСТВИЕ С ОРИГИНАЛЬНЫМИ ЛЕКАЛАМИ.

ПЕРЕД ПЕЧАТЬЮ ФАЙЛА НА ПРИНТЕРЕ РАСПЕЧАТАЙТЕ ПЕРВУЮ СТРАНИЦУ С ТЕСТОВЫМ КВАДРАТОМ И УБЕДИТЕСЬ ЧТО МАСШТАБ ВЫСТАВЛЕН ВЕРНО.

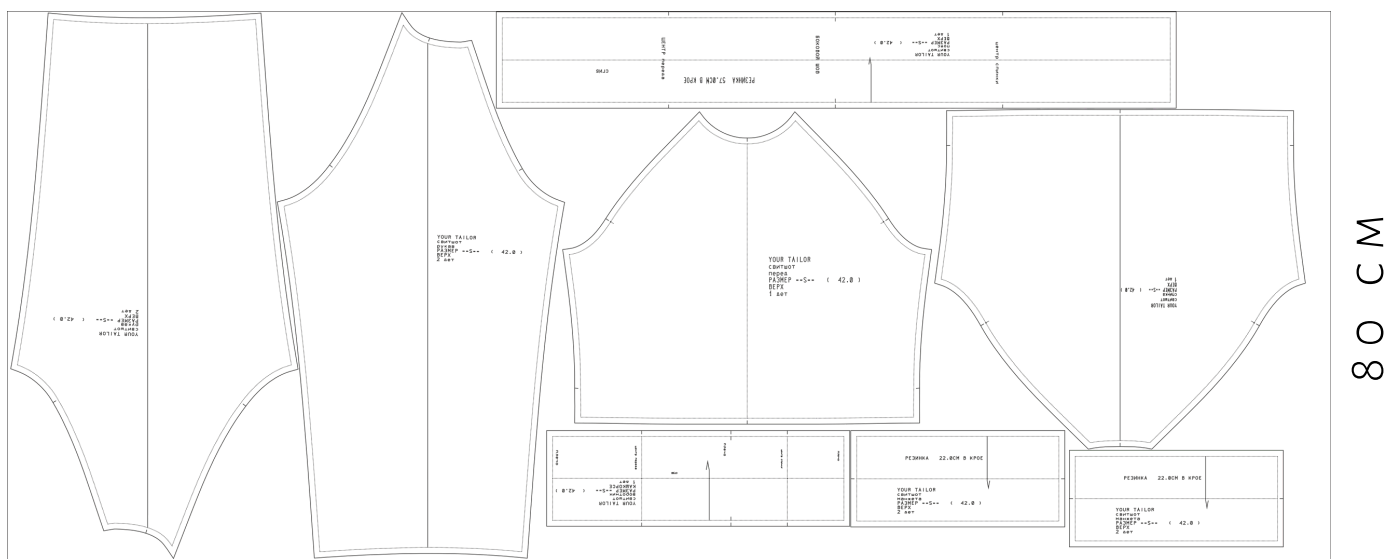
# ДЕТАЛИ КРОЯ И РАСКЛАДКА ДЕТАЛЕЙ.

РАСКЛАДКА НА РАЗМЕРЫ 2XS(38) - S(42)

При ширине ткани 150 см



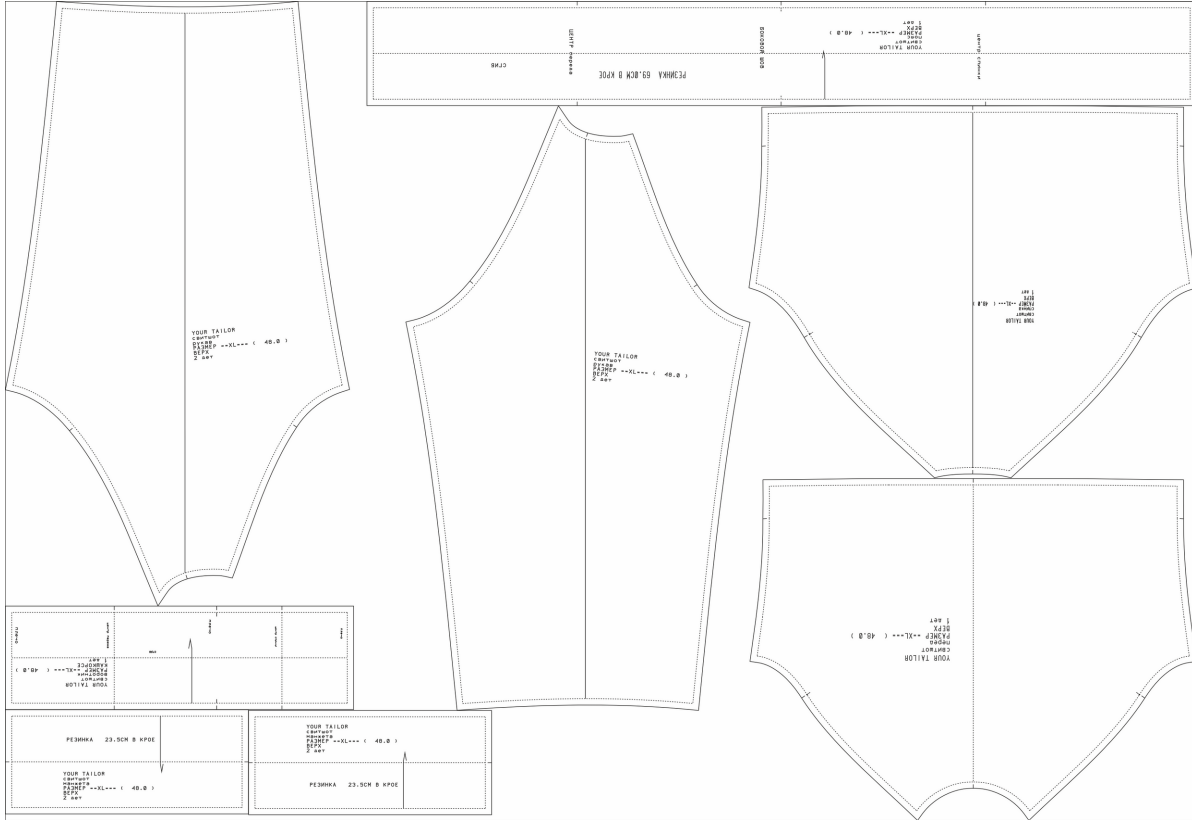
При ширине ткани 180 см



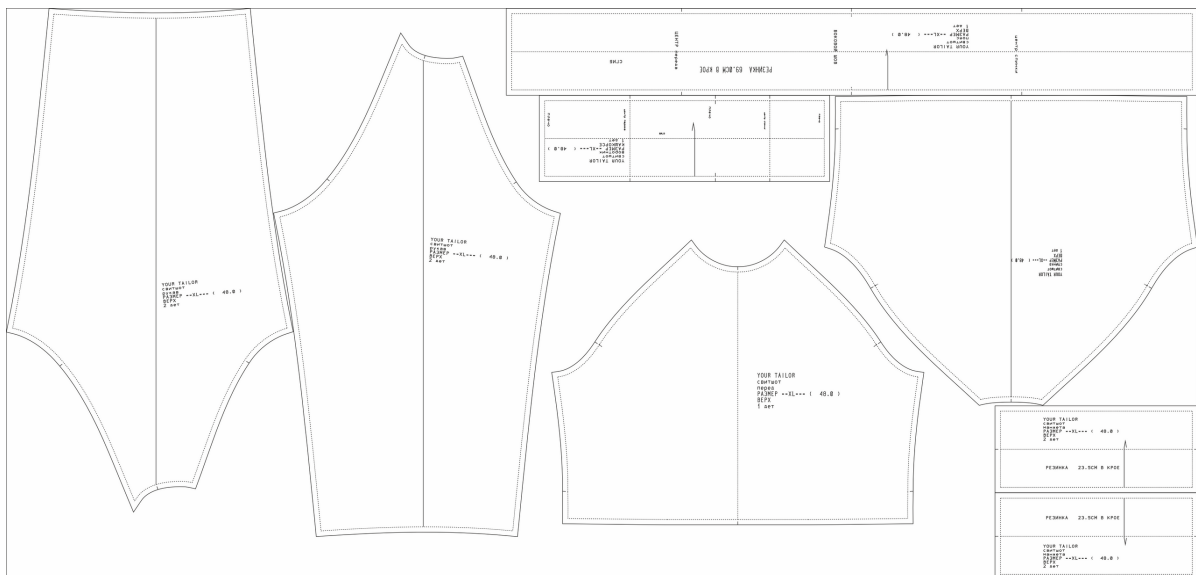
# ДЕТАЛИ КРОЯ И РАСКЛАДКА ДЕТАЛЕЙ.

РАСКЛАДКА НА РАЗМЕРЫ M(44) - 2XL(50)

При ширине ткани 150 см



При ширине ткани 180 см



## ПОДГОТОВКА К ПОШИВУ.

### 1. ДЕКАТИРОВКА ТКАНИ.

ПЕРЕД ПОШИВОМ НЕОБХОДИМО ПОЛНОСТЬЮ ПРОДЕКАТИРОВАТЬ ТКАНЬ.  
ДЛЯ ЭТОГО:

1. ПОСТИРАЙТЕ КУСОК ТКАНИ В МАШИНКЕ НА ТОМ ТЕМПЕРАТУРНОМ РЕЖИМЕ, НА КОТОРОМ БУДЕТЕ СТИРАТЬ СВОЕ БУДУЩЕЕ ИЗДЕЛИЕ. БЕЗ ИСПОЛЬЗОВАНИЯ ПОРОШКА И КОНДИЦИОНЕРА.
2. РАЗЛОЖИТЕ НА ПЛОСКОЙ ПОВЕРХНОСТИ И ОСТАВЬТЕ СОХНУТЬ. ВАЖНО, ЧТОБЫ ТКАНЬ НЕ ДЕФОРМИРОВАЛАСЬ (НЕ ВЫТЯГИВАЛАСЬ) В ПРОЦЕССЕ ВЫСЫХАНИЯ. ЕСЛИ СУШИТЬ ТКАНЬ ПЛАНИРУЕТЕ НА СУШИЛКЕ, ТО ЛУЧШЕ ПОД ТКАНЬ ПОЛОЖИТЬ ПОЛОТЕНЦЕ, ЧТОБЫ ИЗБЕЖАТЬ ЗАЛОМОВ.
3. ПОСЛЕ ТОГО КАК ТКАНЬ ВЫСОХЛА НЕОБХОДИМО ПРОУТЮЖИТЬ С БОЛЬШИМ КОЛИЧЕСТВОМ ПАРА ВЕСЬ ОТРЕЗ В ОДИН СЛОЙ С ИЗНАНОЧНОЙ СТОРОНЫ. ВАЖНО! УТЮЖИТЬ ВДОЛЬ КРОМКИ, ЧТОБЫ ИЗБЕЖАТЬ РАСТЯЖЕНИЯ ТКАНИ ПО НИТИ УТКА.

ДЕКАТИРОВКА — ЭТО ВЛАЖНО-ТЕПЛОВАЯ ОБРАБОТКА ТКАНИ ДЛЯ ПРИНУДИТЕЛЬНОЙ УСАДКИ ТКАНИ С ЦЕЛЬЮ ЕЕ ИСКЛЮЧЕНИЯ.  
СУТЬ ДЕКАТИРОВАНИЯ ЗАКЛЮЧАЕТСЯ В УВЛАЖНЕНИИ, ОБРАБОТКЕ ПАРОМ И В ПОСЛЕДУЮЩЕМ ПРОСУШИВАНИИ ТКАНИ.

## А ТЕПЕРЬ МОЖНО ПРИСТУПАТЬ К ПОШИВУ!

ЕСЛИ У ТЕБЯ ВОЗНИК ВОПРОС, ТО ТЫ ВСЕГДА МОЖЕШЬ ЗАДАТЬ ЕГО В ДИРЕКТ  
ИЛИ НАПИСАТЬ МНЕ НА ПОЧТУ [YOUR.TAILOR@MAIL.RU](mailto:YOUR.TAILOR@MAIL.RU)

ЖЕЛАЮ ТЕБЕ ЛЁГКОГО ПОШИВА □

И НЕ ЗАБЫВАЙ ДЕЛИТЬСЯ ПРОЦЕССОМ И РЕЗУЛЬТАТАМИ В  
ИНСТАГРАММ, ОТМЕЧАЯ АККАУНТ [@YOUR.TAILOR](https://www.instagram.com/YOUR.TAILOR) И ХЕШТЕГИ  
[#YT\\_PATTERNS](https://www.instagram.com/hashtags/YT_PATTERNS) И [#YT\\_СВИТШОТ](https://www.instagram.com/hashtags/YT_СВИТШОТ)

