

@YOUR.TAILOR

YOUR TAILOR  
p a t t e r n s

## ПИЖАМНЫЕ БРЮКИ

РАЗМЕРЫ: 2XS(38)

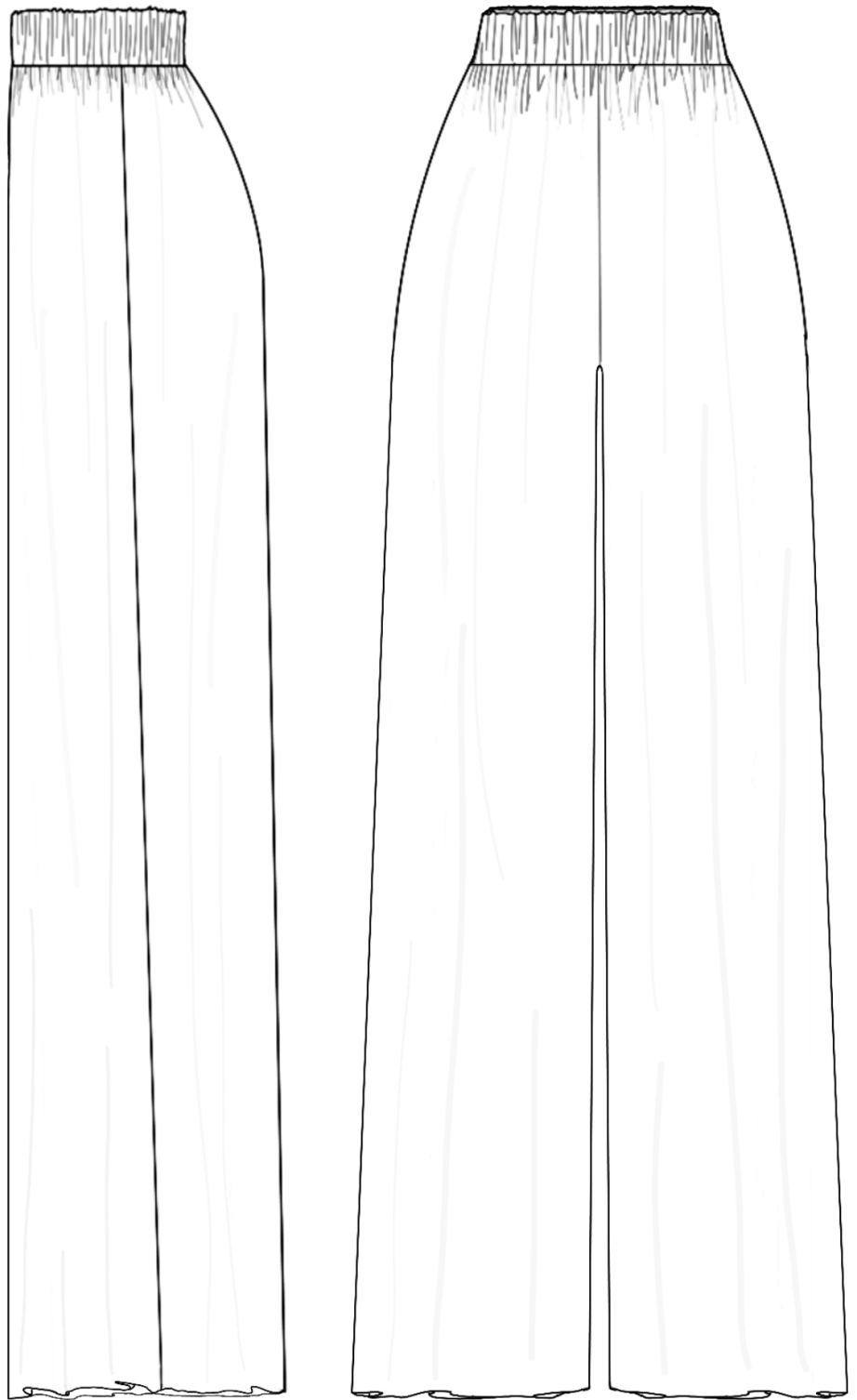
XS(40) S(42)

M(44) L(46)

XL(48) 2XL(50)



Подробный видео  
МК по пошиву



ПИЖАМНЫЕ БРЮКИ - БРЮКИ ПРЯМОГО КРОЯ, С ЗАВЫШЕННОЙ ПОСАДКОЙ И ПОЯСОМ НА РЕЗИНКЕ. БРЮКИ ИМЕЮТ БОЛЬШОЙ ОБЪЁМ. ЛЕКАЛА РАЗРАБОТАНЫ НА РОСТ 164-170 СМ.

## ТКАНИ.

РЕКОМЕНДУЕМЫЕ МАТЕРИАЛЫ: ТРИКОТАЖНЫЕ ПОЛОТНА, ТАКИЕ КАК: КУЛИРКА, ФУТЕР, ЛАПША, АНГОРА, ИНТЕРЛОК, ДЖЕРСИ И Т.Д. ТАК ЖЕ ДЛЯ ПОШИВА ОТЛИЧНО ПОДОЙДУТ ХЛОПКОВЫЕ ШЁЛКОВЫЕ ТКАНИ.

## РАСХОД И ОБОРУДОВАНИЕ.

РАСХОД ОСНОВНОЙ ТКАНИ ПРИ ШИРИНЕ 150 СМ: ОТ 1,2 М - 1,75 М  
УЧИТЫВАЙТЕ, ЧТО ТКАНЬ МОЖЕТ ДАТЬ УСАДКУ ПРИ ДЕКАТИРОВАНИИ.

1. ОСНОВНАЯ ТКАНЬ : 1,2 - 1,75 М
2. РЕЗИНКА ШИРИНОЙ 3 СМ: 48-72 СМ
3. НИТКИ: 4 КАТУШКИ

ОБОРУДОВАНИЕ И ПРИСПОСОБЛЕНИЯ:

- ШВЕЙНАЯ МАШИНА
- 4-Х НИТОЧНЫЙ ОВЕРЛОК
- УТЮГ
- ГЛАДИЛЬНАЯ ДОСКА
- КОЛОДКА ДЛЯ ВТО
- НОЖНИЦЫ ДЛЯ РАСКРОЯ ТКАНИ

## ПЕЧАТЬ ЛЕКАЛ.

ФАЙЛЫ С ЛЕКАЛАМИ ПРЕДОСТАВЛЯЮТСЯ В ФОРМАТЕ PDF ДЛЯ ПЕЧАТИ НА ПЛОТТЕРЕ И НА ПРИНТЕРЕ.

Я РЕКОМЕНДУЮ ПЕЧАТАТЬ ЛЕКАЛА ИМЕННО НА ПЛОТТЕРЕ, ТАК КАК ПРИ ПЕЧАТИ НА ПРИНТЕРЕ ДОПУСКАЕТСЯ ПОГРЕШНОСТЬ И ВОЗМОЖНО НЕСООТВЕТСТВИЕ С ОРИГИНАЛЬНЫМИ ЛЕКАЛАМИ.

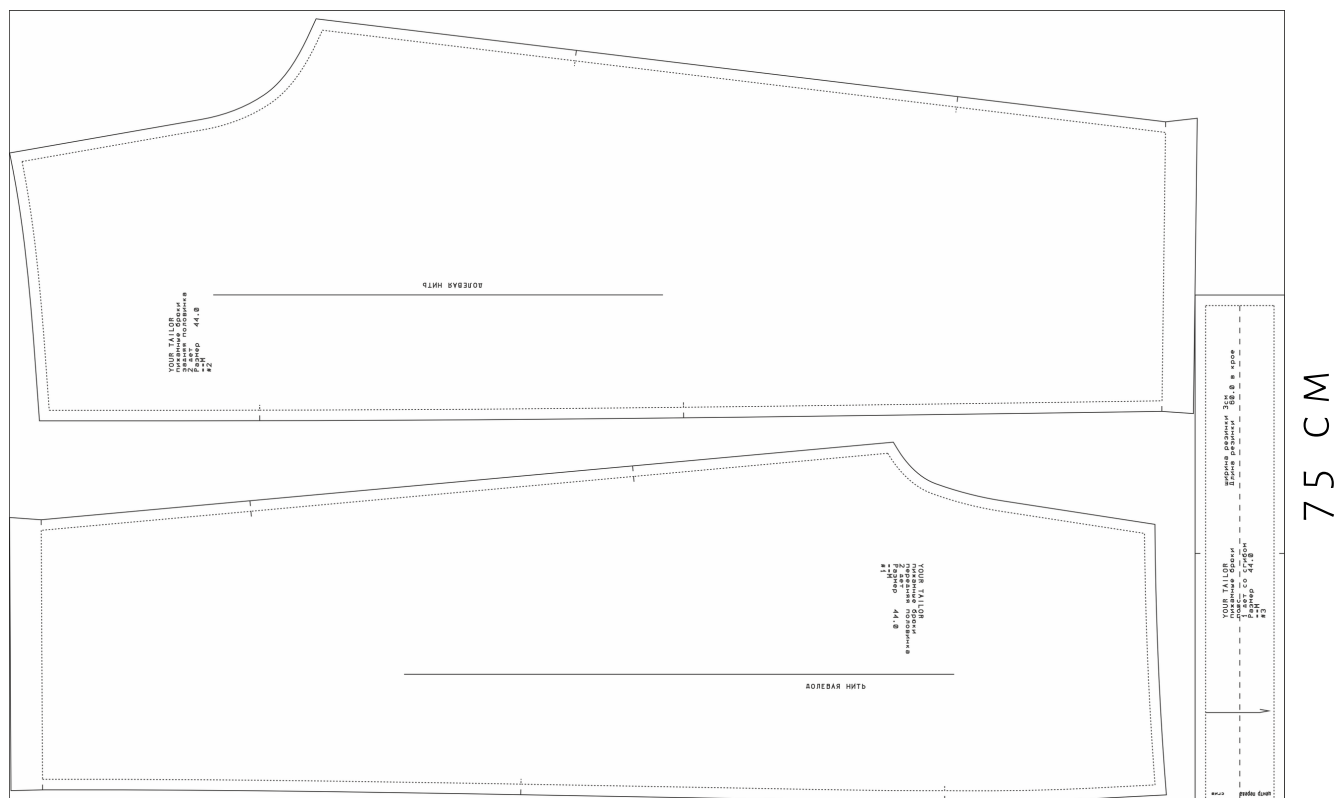
ПЕРЕД ПЕЧАТЬЮ ФАЙЛА НА ПРИНТЕРЕ РАСПЕЧАТАЙТЕ ПЕРВУЮ СТРАНИЦУ С ТЕСТОВЫМ КВАДРАТОМ И УБЕДИТЕСЬ ЧТО МАСШТАБ ВЫСТАВЛЕН ВЕРНО.

# ДЕТАЛИ КРОЯ И РАСКЛАДКА ДЕТАЛЕЙ.

ПРИ ШИРИНЕ ТКАНИ 150 СМ

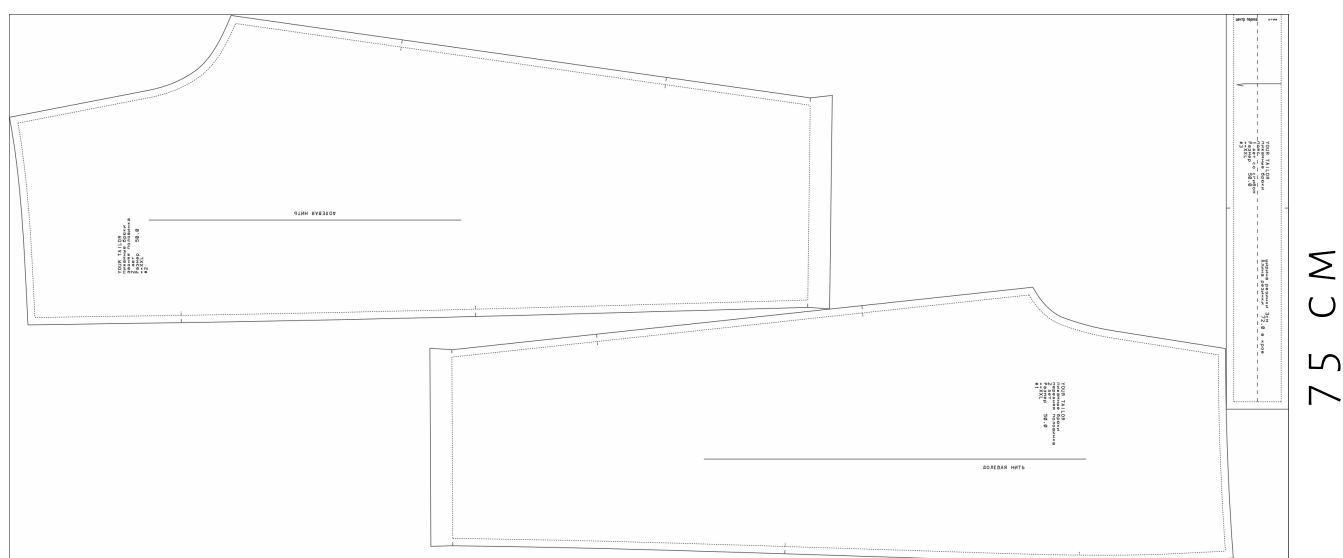
РАСКЛАДКА НА РАЗМЕРЫ 2XS(38) - M(44)

125 СМ



РАСКЛАДКА НА РАЗМЕРЫ L(46) - 2XL(50)

175 СМ



## ПОДГОТОВКА К ПОШИВУ.

### 1. ДЕКАТИРОВКА ТКАНИ.

ПЕРЕД ПОШИВОМ НЕОБХОДИМО ПОЛНОСТЬЮ ПРОДЕКАТИРОВАТЬ ТКАНЬ.

ДЛЯ ЭТОГО:

1. ПОСТИРАЙТЕ КУСОК ТКАНИ В МАШИНКЕ НА ТОМ ТЕМПЕРАТУРНОМ РЕЖИМЕ, НА КОТОРОМ БУДЕТЕ СТИРАТЬ СВОЕ БУДУЩЕЕ ИЗДЕЛИЕ. БЕЗ ИСПОЛЬЗОВАНИЯ ПОРОШКА И КОНДИЦИОНЕРА.
2. РАЗЛОЖИТЕ НА ПЛОСКОЙ ПОВЕРХНОСТИ И ОСТАВЬТЕ СОХНУТЬ. ВАЖНО, ЧТОБЫ ТКАНЬ НЕ ДЕФОРМИРОВАЛАСЬ (НЕ ВЫТЯГИВАЛАСЬ) В ПРОЦЕССЕ ВЫСЫХАНИЯ. ЕСЛИ СУШИТЬ ТКАНЬ ПЛАНИРУЕТЕ НА СУШИЛКЕ, ТО ЛУЧШЕ ПОД ТКАНЬ ПОЛОЖИТЬ ПОЛОТЕНЦЕ, ЧТОБЫ ИЗБЕЖАТЬ ЗАЛОМОВ.
3. ПОСЛЕ ТОГО КАК ТКАНЬ ВЫСОХЛА НЕОБХОДИМО ПРОУТЮЖИТЬ С БОЛЬШИМ КОЛИЧЕСТВОМ ПАРА ВЕСЬ ОТРЕЗ В ОДИН СЛОЙ С ИЗНАНОЧНОЙ СТОРОНЫ. ВАЖНО! УТЮЖИТЬ ВДОЛЬ КРОМКИ, ЧТОБЫ ИЗБЕЖАТЬ РАСТЯЖЕНИЯ ТКАНИ ПО НИТИ УТКА.

ДЕКАТИРОВКА — ЭТО ВЛАЖНО-ТЕПЛОВАЯ ОБРАБОТКА ТКАНИ ДЛЯ ПРИНУДИТЕЛЬНОЙ УСАДКИ ТКАНИ С ЦЕЛЬЮ ЕЕ ИСКЛЮЧЕНИЯ. СУТЬ ДЕКАТИРОВАНИЯ ЗАКЛЮЧАЕТСЯ В УВЛАЖНЕНИИ, ОБРАБОТКЕ ПАРОМ И В ПОСЛЕДУЮЩЕМ ПРОСУШИВАНИИ ТКАНИ.

## А ТЕПЕРЬ МОЖНО ПРИСТУПАТЬ К ПОШИВУ!

ЕСЛИ У ТЕБЯ ВОЗНИК ВОПРОС, ТО ТЫ ВСЕГДА МОЖЕШЬ ЗАДАТЬ ЕГО В ДИРЕКТ ИЛИ НАПИСАТЬ МНЕ НА ПОЧТУ [YOUR.TAILOR@MAIL.RU](mailto:YOUR.TAILOR@MAIL.RU)

## ЖЕЛАЮ ТЕБЕ ЛЁГКОГО ПОШИВА

И НЕ ЗАБЫВАЙ ДЕЛИТЬСЯ ПРОЦЕССОМ И РЕЗУЛЬТАТАМИ В ИНСТАГРАММ, ОТМЕЧАЯ АККАУНТ [@YOUR.TAILOR](https://www.instagram.com/YOUR.TAILOR) И ХЕШТЕГИ [#YT\\_PATTERNS](https://www.instagram.com/hashtags/YT_PATTERNS) И [#YT\\_ПИЖАМНЫЕБРЮКИ](https://www.instagram.com/hashtags/YT_ПИЖАМНЫЕБРЮКИ)

