

@YOUR.TAILOR

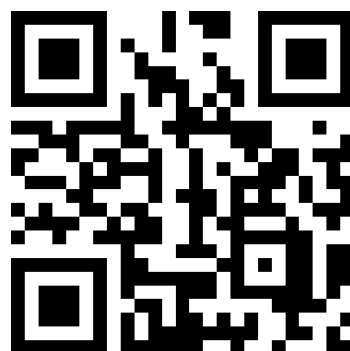
YOUR TAILOR
p a t t e r n s

ПЛАТЬЕ - КИМОНО

РАЗМЕРЫ: XS(40)

S(42) M(44)

L(46) XL(48)



Подробный видео
МК по пошиву
без оверлока

Платье - Кимоно - Платье А-силуэта, длиной выше колена, большого объёма. Плечо спущено, рукав длиной 5\6, широкий к низу.
Горловина и борт обработаны обтачкой, низ изделия и рукава подогнут на 6 см.
Пояс не предусмотрен в комплекте лекал, но в МК по пошиву есть подробное описание по раскрою и сборке.

ТКАНИ.

РЕКОМЕНДУЕМЫЕ МАТЕРИАЛЫ: ХЛОПКОВЫЕ ТКАНЫЕ ПОЛОТНА СРЕДНЕЙ ПЛОТНОСТИ (РАСТЯЖИМЫЕ И МАЛО РАСТЯЖИМЫЕ), ТАКИЕ КАК: ЛЁН, ХЛОПОК, САТИН, КРАПИВА, КОНОПЛЯ, ШТАПЕЛЬ, БАТИСТ, ВИСКОЗА, ТЕНСЕЛ, ШИТЬЁ И ПР.

РАСХОД И ОБОРУДОВАНИЕ.

РАСХОД ТКАНИ

Основная ткань (при ширине 140 см) 1,96-2,23 м + пояс
УЧИТЫВАЙТЕ, ЧТО ТКАНЬ МОЖЕТ ДАТЬ УСАДКУ ПРИ ДЕКАТИРОВАНИИ.

1. ОСНОВНАЯ ТКАНЬ : ~ 2М
2. НИТКИ - 1 КАТУШКА

ОБОРУДОВАНИЕ И ПРИСПОСОБЛЕНИЯ

- ШВЕЙНАЯ МАШИНА
- УТЮГ
- ГЛАДИЛЬНАЯ ДОСКА
- КОЛОДКА ДЛЯ ВТО
- НОЖНИЦЫ ДЛЯ РАСКРОЯ ТКАНИ

ПЕЧАТЬ ЛЕКАЛ.

Файлы с лекалами предоставляются в формате PDF для печати на плоттере и на принтере.

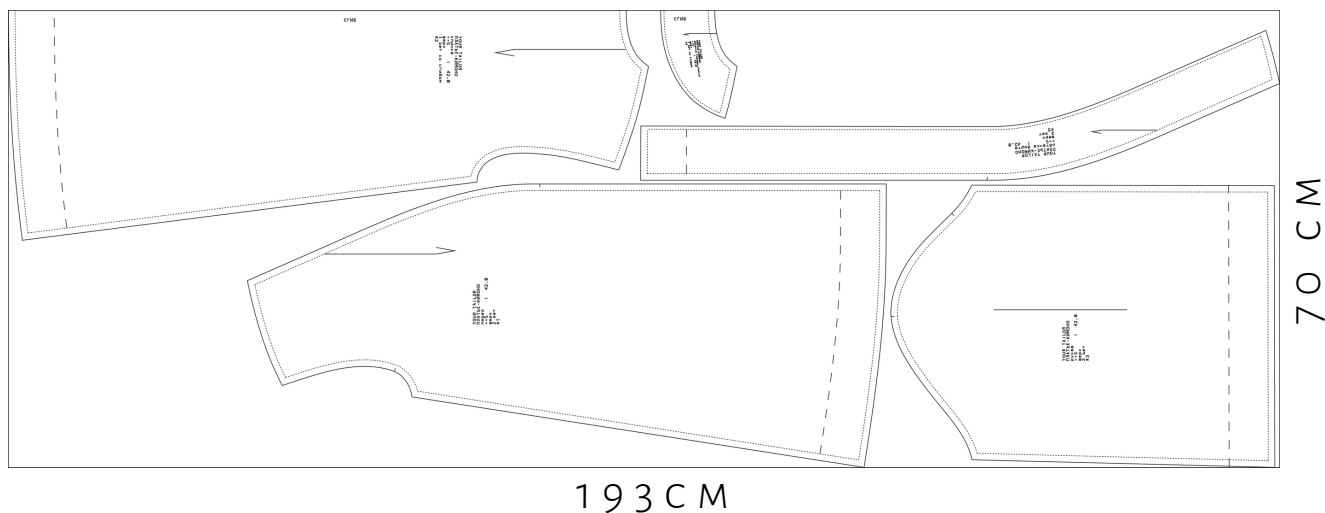
Я РЕКОМЕНДУЮ ПЕЧАТАТЬ лекала именно на плоттере, так как при печати на принтере допускается погрешность и возможно несоответствие с оригинальными лекалами.

Перед печатью файла на принтере распечатайте первую страницу с тестовым квадратом и убедитесь что масштаб выставлен верно.

ДЕТАЛИ КРОЯ И РАСКЛАДКА ДЕТАЛЕЙ.

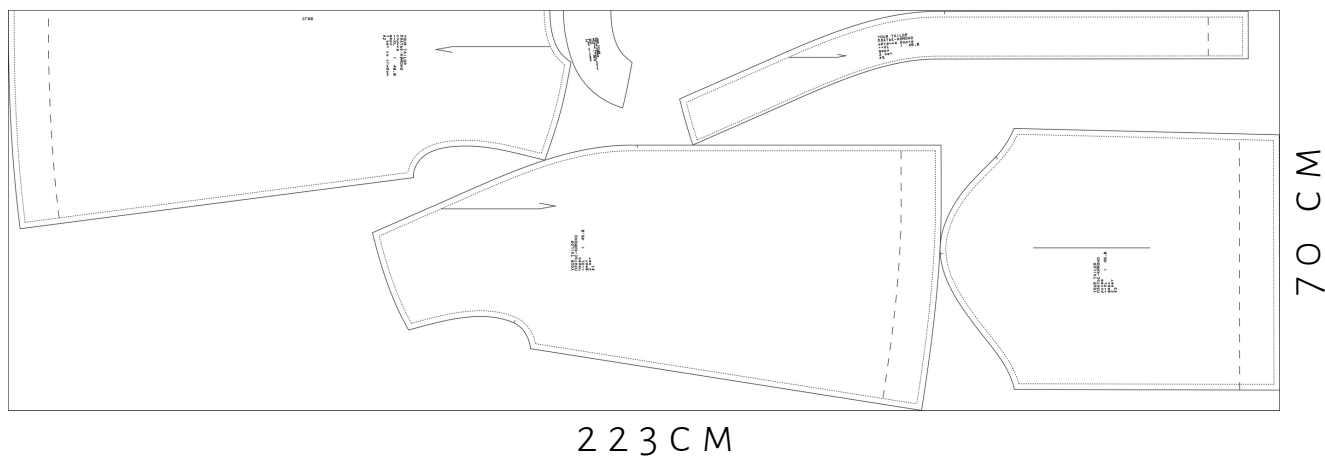
РАСКЛАДКА НА РАЗМЕРЫ XS(40), S(42)

С Г И Б



РАСКЛАДКА НА РАЗМЕРЫ M(44), L(46), XL(48)

С Г И Б



+ ПОЯС

~20 CM

В МК по пошиву я подробно объясняю как
РАССЧИТАТЬ НЕОБХОИМЫЙ РАСХОД И ПОКАЗЫВАЮ
ПРОЦЕСС ПОШИВА.

ПОДГОТОВКА К ПОШИВУ.

1. ДЕКАТИРОВКА ТКАНИ.

ПЕРЕД ПОШИВОМ НЕОБХОДИМО ПОЛНОСТЬЮ ПРОДЕКАТИРОВАТЬ ТКАНЬ.
ДЛЯ ЭТОГО:

1. ПОСТИРАЙТЕ КУСОК ТКАНИ В МАШИНКЕ НА ТОМ ТЕМПЕРАТУРНОМ РЕЖИМЕ, НА КОТОРОМ БУДЕТЕ СТИРАТЬ СВОЕ БУДУЩЕЕ ИЗДЕЛИЕ. БЕЗ ИСПОЛЬЗОВАНИЯ ПОРОШКА И КОНДИЦИОНЕРА.
2. РАЗЛОЖИТЕ НА ПЛОСКОЙ ПОВЕРХНОСТИ И ОСТАВЬТЕ СОХНУТЬ. ВАЖНО, ЧТОБЫ ТКАНЬ НЕ ДЕФОРМИРОВАЛАСЬ (НЕ ВЫТЯГИВАЛАСЬ) В ПРОЦЕССЕ ВЫСЫХАНИЯ. ЕСЛИ СУШИТЬ ТКАНЬ ПЛАНИРУЕТЕ НА СУШИЛКЕ, ТО ЛУЧШЕ ПОД ТКАНЬ ПОЛОЖИТЬ ПОЛОТЕНЦЕ, ЧТОБЫ ИЗБЕЖАТЬ ЗАЛОМОВ.
3. ПОСЛЕ ТОГО КАК ТКАНЬ ВЫСОХЛА НЕОБХОДИМО ПРОУТЮЖИТЬ С БОЛЬШИМ КОЛИЧЕСТВОМ ПАРА ВЕСЬ ОТРЕЗ В ОДИН СЛОЙ С ИЗНАНОЧНОЙ СТОРОНЫ. ВАЖНО! УТЮЖИТЬ ВДОЛЬ КРОМКИ, ЧТОБЫ ИЗБЕЖАТЬ РАСТЯЖЕНИЯ ТКАНИ ПО НИТИ УТКА.

ДЕКАТИРОВКА — ЭТО ВЛАЖНО-ТЕПЛОВАЯ ОБРАБОТКА ТКАНИ ДЛЯ ПРИНУДИТЕЛЬНОЙ УСАДКИ ТКАНИ С ЦЕЛЬЮ ЕЕ ИСКЛЮЧЕНИЯ. СУТЬ ДЕКАТИРОВАНИЯ ЗАКЛЮЧАЕТСЯ В УВЛАЖНЕНИИ, ОБРАБОТКЕ ПАРОМ И В ПОСЛЕДУЮЩЕМ ПРОСУШИВАНИИ ТКАНИ.

А ТЕПЕРЬ МОЖНО ПРИСТУПАТЬ К ПОШИВУ!

ЕСЛИ У ТЕБЯ ВОЗНИК ВОПРОС, ТО ТЫ ВСЕГДА МОЖЕШЬ ЗАДАТЬ ЕГО В ДИРЕКТ ИЛИ НАПИСАТЬ МНЕ НА ПОЧТУ YOUR.TAILOR@MAIL.RU

ЖЕЛАЮ ТЕБЕ ЛЁГКОГО ПОШИВА 

И НЕ ЗАБЫВАЙ ДЕЛИТЬСЯ ПРОЦЕССОМ И РЕЗУЛЬТАТАМИ В ИНСТАГРАММ, ОТМЕЧАЯ АККАУНТ [@YOUR.TAILOR](https://www.instagram.com/YOUR.TAILOR) И ХЕШТЕГИ [#YT_PATTERNS](https://www.instagram.com/hashtag/YT_PATTERNS) [#YT_КИМОНО](https://www.instagram.com/hashtag/YT_КИМОНО)

