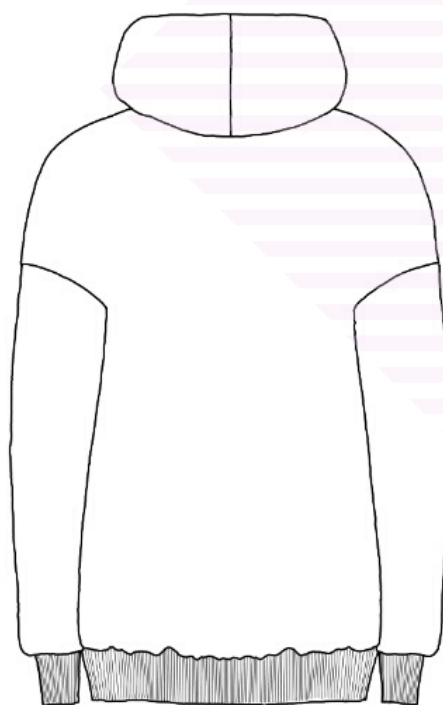
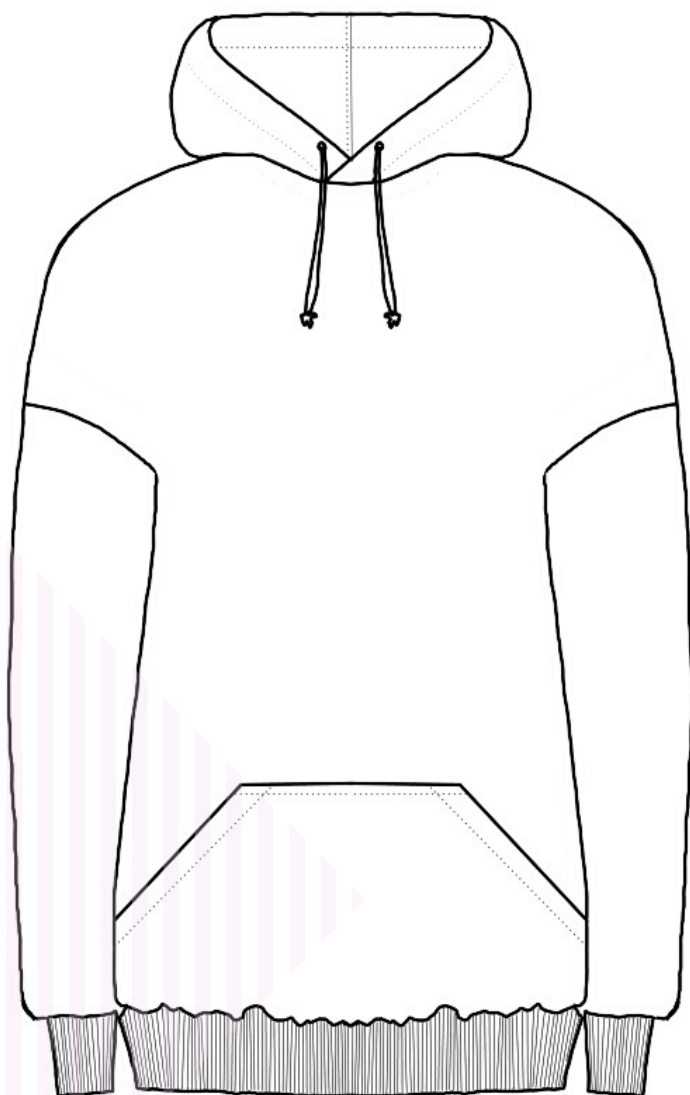


@YOUR.TAILOR

YOUR TAILOR
p a t t e r n s

Худи. ПОСЛЕДОВАТЕЛЬНОСТЬ СБОРКИ

РАЗМЕРЫ: XS S M L XL XXL



ПРИСТУПАЕМ К ПОШИВУ!



... ЗАГОТОВКА КАРМАНА

- ОБМЕТАТЬ СРЕЗЫ ВХОДА В КАРМАН
- ЗАУТЮЖИТЬ ПРИПУСК НА ИЗНАНОЧНУЮ СТОРОНУ. ПРИПУСК = 2СМ
- ЗАКРЕПИТЬ ПРИПУСК ОТДЕЛОЧНОЙ СТРОЧКОЙ

... СОЕДИНЕНИЕ КАРМАНА С ПЕРЕДНЕЙ ЧАСТЬЮ.

- ПЕРЕНЕСТИ НАМЕЛКУ КАРМАНА С ЛЕКАЛ ПЕРЕДА
- ПРИКОЛОТЬ КАРМАН К ДЕТАЛИ ПЕРЕДА ПО ЛИНИИ НАМЕЛКИ:
 - УЛОЖИТЬ ДЕТАЛЬ КАРМАНА ЛИЦОМ НА ЛИЦЕВУЮ СТОРОНУ ПЕРЕДА
 - СОВМЕСТИТЬ ЛИНИЮ НАМЕЛКИ С ЛИНИЕЙ ПРИТАЧИВАНИЯ (ОТСТУПИТЬ ВЕЛИЧИНУ ПРИПУСКА ОТ КРАЯ)
 - ПРИКОЛОТЬ/СМЕТАТЬ
 - ПРОВЕРЬТЕ, ПРАВИЛЬНО ЛИ ВЫ РАСПОЛОЖИЛИ ДЕТАЛЬ, ПЕРЕД СТАЧИВАНИЕМ
- ПРОЛОЖИТЬ СТРОЧКУ. ВЕЛИЧИНА ПРИПУСКА 0.7 СМ
- ЗАУТЮЖИТЬ ДЕТАЛЬ КАРМАНА ИЗНАНОЧНОЙ СТОРОНОЙ К ЛИЦЕВОЙ СТОРОНЕ ПЕРЕДНЕЙ ЧАСТИ, ЧТОБЫ ПРИПУСК СТАЧИВАНИЯ ОСТАЛСЯ ПОД КАРМАНОМ.
- ПРОЛОЖИТЬ ОТДЕЛОЧНУЮ СТРОЧКУ ПО ЛИЦЕВОЙ СТОРОНЕ ВЕРХНЕГО СРЕЗА КАРМАНА.
- СМЕТАТЬ НИЖНИЙ И БОКОВЫЕ СРЕЗЫ КАРМАНА С ДЕТАЛЬЮ ПЕРЕДА.

...ЗАГОТОВКА КАПЮШОНА

- СТАЧАТЬ СРЕДНИЕ ШВЫ КАПЮШОНА
- ПРОЛОЖИТЬ ОТДЕЛОЧНЫЕ СТРОЧКИ НА ШИРИНУ ЛАПКИ
- УСТАНОВИТЬ ЛЮВЕРСЫ НА КАПЮШОН ВЕРХА
- СТАЧАТЬ КАПЮШОН ВЕРХА И ПОДКЛАД КАПЮШОНА ПО ПЕРЕДНЕМУ СРЕЗУ
- ЗАУТЮЖИТЬ ШОВ «НА РЕБРО» С ЛИЦЕВОЙ СТОРОНЫ
- ПРОЛОЖИТЬ ОТДЕЛОЧНУЮ СТРОЧКУ НА РАССТОЯНИИ 3 СМ ОТ КРАЯ.

...ЗАГОТОВКА МАНЖЕТ И ПОДВЯЗ

..Подвяз

- ОТРЕЗАТЬ 15 CM
- СЛОЖИТЬ ИЗНАНОЧНОЙ СТОРОНОЙ ВНУТРЬ
- СЛЕГКА ПРИУТЮЖИТЬ.
- ПОСТАВИТЬ РАССЕЧКИ: СЛОЖИТЬ ПОПОЛАМ, РАССЕЧ В МЕСТАХ СГИБА. СЛОЖИТЬ РАССЕЧКАМИ ДОУГ К ДРУГУ, РАССЕЧЬ В МЕСТАХ СГИБА.



..МАНЖЕТ

- ДЛИНА МАНЖЕТА В КРОЕ 15 CM, ШИРИНА МАНЖЕТА ВАРЬИРУЕТСЯ В ЗАВИСИМОСТИ ОТ РАЗМЕРА. ЧТОБЫ РАССЧИТАТЬ ШИРИНУ, БЕРЕМ ТАБЕЛЬ МЕР И СМОТРИМ ГРАФУ «ШИРИНА РУКАВА ВНИЗУ».

КОЭФФИЦИЕНТ РАСТЯЖИМОСТИ КАШКОРСЕ, КАК ПРАВИЛО, 20%.

ВЫСЧИТЫВАЕМ ШИРИНУ ТАК: НЕОБХОДИМО ИЗ ШИРИНЫ РУКАВА ВЫЧЕСТЬ 20%.

· ПОСЧИТАЕМ ВМЕСТЕ, НА ПРИМЕРЕ РАЗМЕРА S (42)

ШИРИНА РУКАВА ВНИЗУ = 26 CM.

20% ОТ ЭТОЙ ВЕЛИЧИНЫ = $26 * 0,20 = 5,2$

$26 - 5,2 = 20,8$

ПРИПУСКИ НА ОВЕРЛОКЕ 0,7 CM, ТАК КАК

ПРИПУСКА ДВА, УМНОЖАЕМ 0,7 НА 2 =

1,4 И ПРИБАВЛЯЕМ ВЕЛИЧИНУ ПРИПУСКОВ

К ВЫСЧИТАННОЙ СУММЕ

$20,8 + 1,4 = 22,2$ CM

МОЖНО ОКРУГЛИТЬ ДО 22 CM

ЗНАЧИТ МАНЖЕТ У РАЗМЕРА S В КРОЕ БУДЕТ:

15 CM В ДЛИНУ (Н.О) И 22 CM В ШИРИНУ(Н.У)

YOUR TAILOR

Худи. Табель мер.

	XS (38-40)	S (42)	M (44-46)	L (48)	XL (50-52)	2XL (54)
Ширина груди	51,3	54,3	57,3	60,3	63,3	66,3
Длина изделия	64,2	65,2	66,2	67,2	68,2	69,2
Длина рукава	50,4	51,4	52,4	53,4	54,4	55,4
Ширина рукава сверху	40,9	42,7	44,5	46,3	48,1	49,9
Ширина рукава внизу	24,8	26	27,3	28,5	29,8	31
Длина горловины	43,9	45,3	46,7	48,1	49,5	50,9



YOUR TAILOR
p a t t e r n s

...ФИНАЛЬНАЯ СБОРКА.

..СОЕДИНЕНИЕ ПЛЕЧЕВОГО ШВА.

- СЛОЖИТЬ ДЕТАЛИ ПЕРЕДА И СПИНКИ ЛИЦОМ К ЛИЦУ
- СТАЧАТЬ НА ОВЕРЛОКЕ
- ЗАУТЮЖИТЬ ШОВ НА СПИНКУ

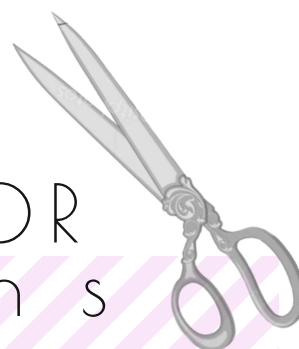
..ВТАЧИВАНИЕ КАПЮШОНА.

- УЛОЖИТЬ КАПЮШОН ПЕРЕДНЕЙ ЗАДНЕЙ ЧАСТЬЮ (СТОРОНА С ЛЮВЕРСАМИ) К СЕРЕДИНЕ СПИНКИ.
- СОВМЕСТИТЬ СЕРИДИНУ (ШОВ) КАПЮШОНА С СЕРЕДИНОЙ ГОРЛОВИНЫ СПИНКИ, СКОЛОТЬ/СМЕТАТЬ
- СОВМЕСТИТЬ РАССЕЧКИ НА КАПЮШОНЕ С ПЛЕЧЕВЫМИ ШВАМИ, СКОЛОТЬ/СМЕТАТЬ
- УЛОЖИТЬ ПЕРЕДНЮЮ ЧАСТЬ КАПЮШОНА ТАК, ЧТОБЫ КОНЦЫ ЗАХОДИЛИ ДРУГ НА ДРУГА. ЕСЛИ ШИРИНУ ОТСТРОЧКИ КУЛИСКИ ПО КАПЮШОНУ ВЫ ДЕЛАЛИ 3 СМ, ТОГДА КОНЦЫ КАПЮШОНА ДОЛЖНЫ СОВПАДАТЬ СО СТОРОЧКОЙ. СКОЛОТЬ/СМЕТАТЬ.
- СТАЧАТЬ НА ОВЕРЛОКЕ, ХВОСТИК СПРЯТАТЬ В ШОВ.
- ЗАУТЮЖИТЬ ШОВ НА СТОРОНУ ПЕРЕДА И СПИНКИ
- ПРОЛОЖИТЬ ОТДЕЛОЧНУЮ СТРОЧКУ, ФИКСИРУЯ ШОВ СТАЧИВАНИЯ.

..ВТАЧИВАНИЕ РУКАВОВ.

У РУКАВА НЕТ ПЕРЕДНЕЙ И ЗАДНЕЙ ЧАСТИ, ОН СИММЕТРИЧЕН.

- УЛОЖИТЬ РУКАВ В ПРОЙМУ, ЛИЦОМ К ЛИЦУ, СОВМЕЩАЯ ПЛЕЧЕВУЮ РАССЕЧКУ И НАЧАЛО И КОНЕЦ РУКАВА И ПРОЙМЫ. СКОЛОТЬ/СМЕТАТЬ
- СТАЧАТЬ НА ОВЕРЛОКЕ
- ЗАУТЮЖИТЬ ШОВ НА СТОРОНУ ПЛЕЧА
- УЛОЖИТЬ БОКОВЫЕ ШВЫ ПЕРЕДА К БОКОВОМУ ШВУ СПИНКИ ЛИЦОМ К ЛИЦУ, СОВМЕЩАЯ ШОВ ВТАЧИВАНИЯ РУКАВА, НИЗ РУКАВА И НИЗ ИЗДЕЛИЯ. СКОЛОТЬ/СМЕТАТЬ.
- СТАЧАТЬ РА ОВЕРЛОКЕ
- ЗАУТЮЖИТЬ ШОВ НА СПИНКУ





...ФИНАЛЬНАЯ СБОРКА.

..ВТАЧИВАНИЕ МАНЖЕТ И ПОДВЯЗА

·МАНЖЕТЫ

- ВЫВЕРНУТЬ ХУДИ НА ИЗНАНКУ
- СЛОЖИТЬ ПОПОЛАМ РУКАВ ТАК, ЧТОБЫ МЕСТОМ СГИБА БЫЛ ШОВ СТАЧИВАНИЯ, НА ДРУГОМ СГИБЕ ПОСТАВИТЬ РАССЕЧКУ - СЕРЕДИНА РУКАВА
- ТАКИМ ЖЕ ОБРАЗОМ ПОСТАВИТЬ РАССЕЧКУ НА МАНЖЕТЕ
- ВЛОЖИТЬ В РУКАВ МАНЖЕТ, СОВМЕЩАЯ ШВЫ И РАССЕЧКИ. СКОЛОТЬ/СМЕТАТЬ
- СТАЧАТЬ НА ОВЕРЛОКЕ, ХВОСТИКИ СПРЯТАТЬ В ШОВ.
- ЗАУТЮЖИТЬ ШОВ НА СТОРОНУ ОВЕРЛОКА

·Подвяз

- ПОСТАВИТЬ РАССЕЧКИ НА МЕСТАХ СГИБА ПОДВЯЗА
- СЛОЖИТЬ ПОДВЯЗ, СОВМЕСТИВ РАССЕЧКИ И РАССЕЧЬ В МЕСТАХ СГИБА СНОВА
- СЛОЖИТЬ ХУДИ, СОВМЕЩАЯ БОКОВЫЕ ШВЫ И ПОСТАВИТЬ РАССЕЧКИ В МАСТАХ СГИБА - СЕРЕДИНЫ ПЕРЕДА И СПИНКИ.
- ВЛОЖИТЬ ПОДВЯЗ В НИЗ ИЗДЕЛИЯ
- УЛОЖИТЬ, СОВМЕЩАЯ РАССЕЧКИ С БОКОВЫМИ ШВАМИ И СЕРЕДИНАМИ. СКОЛОТЬ/СМЕТАТЬ
- СТАЧАТЬ НА ОВЕРЛОКЕ, ХВОСТИКИ СПРЯТАТЬ В ШОВ.
- ЗАУТЮЖИТЬ ШОВ НА СТОРОНУ ПЕРЕДА И СПИНКИ

·ОСТАЛОСЬ ВСТАВИТЬ ШНУРОК В КУЛИСКУ КАПЮШОНА И ХУДИ ГОТОВО!·