

@YOUR.TAILOR

YOUR TAILOR
p a t t e r n s

ПЛАТЬЕ 2

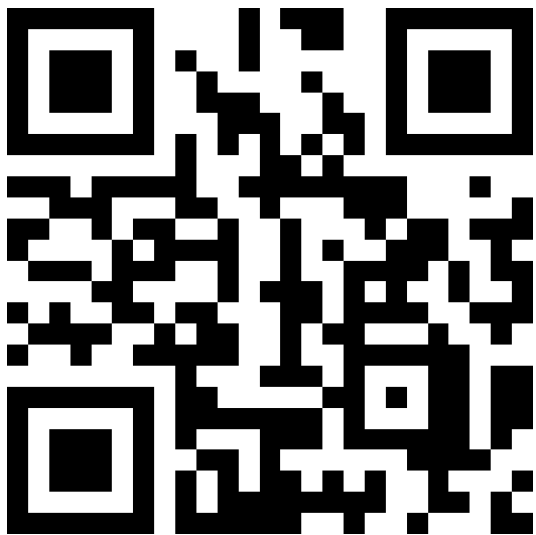
РАЗМЕРЫ: XS(40)

S(42) M(44)

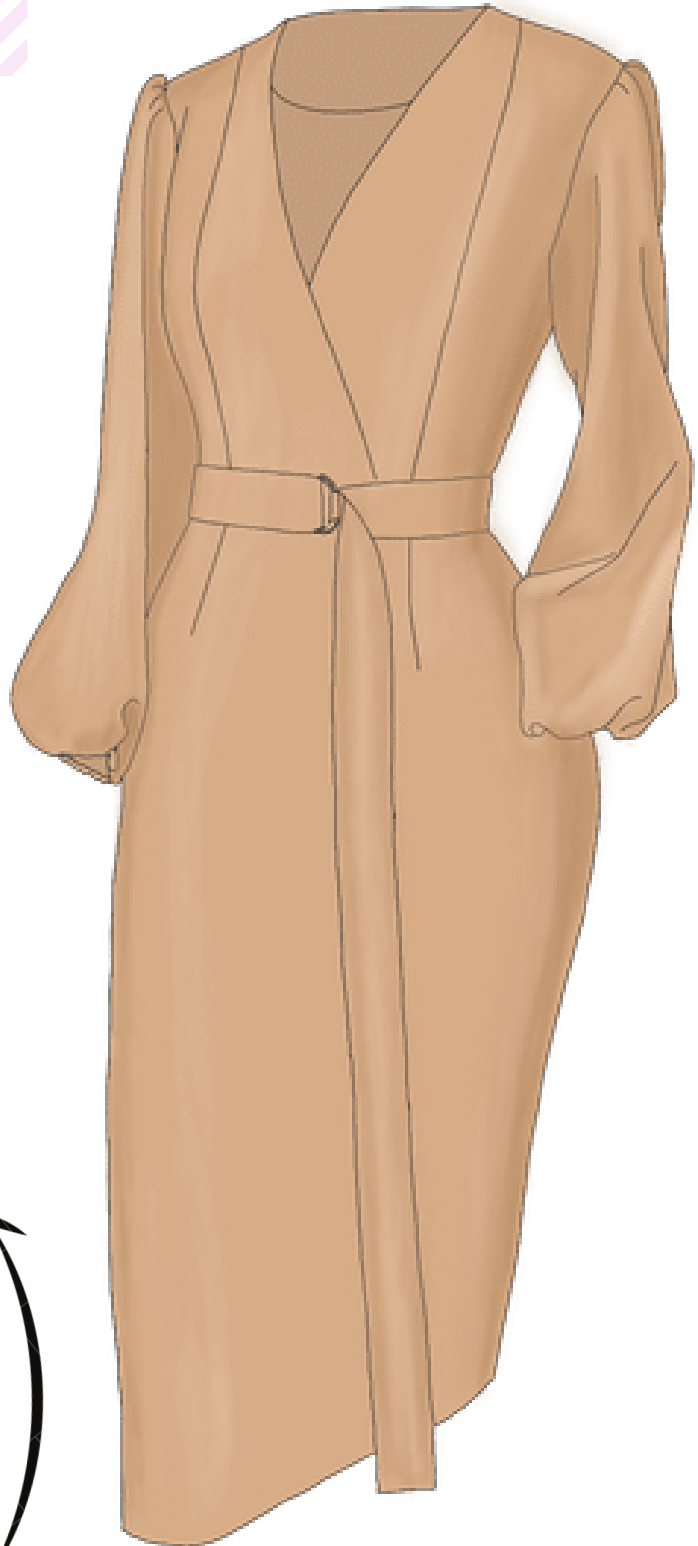
L(46) XL(48)

РОСТА: 158-164

164-170 170-176



Подробный
видео МК по
пошиву



ПЛАТЬЕ ЖЕНСКОЕ, ОТРЕЗНОЕ ПО ТАЛИИ, ПРИЛЕГАЮЩЕГО СИЛУЭТА.
ПРИЛЕГАЮЩИЙ ЛИФ НА РЕЛЬЕФАХ С ИМИТАЦИЕЙ ЗАПАХА, ВЫТАЧКИ
ПО СПИНКЕ.

ЮБКА КАРАНДАШ ДЛИНОЙ МИДИ, ВЫТАЧКАМИ И РАЗРЕЗОМ В
СРЕДНЕМ ШВЕ СПИНКИ.

ОБЪЁМНЫЙ РУКАВ ФОНАРИК С РЕЗИНКОЙ ПО НИЗУ, ПОЛНОЙ ДЛИНЫ.
ГОРЛОВИНА ОБРАБОТАНА ОБТАЧКОЙ.

ЗАСТЕЖКА НА ПОТАЙНУЮ МОЛНИЮ В СРЕДНЕМ ШВЕ СПИНКИ.

ОТДЕЛОЧНЫЕ СТРОЧКИ ОТСУТСТВУЮТ.

ТКАНИ.

РЕКОМЕНДУЕМЫЕ МАТЕРИАЛЫ: ЭЛАСТИЧНЫЕ ТКАНЫЕ ПОЛОТНА СРЕДНЕЙ
ПЛОТНОСТИ, ПЛОТНЫЙ ТРИКОТАЖ МАЛОЙ РАСТЯЖИМОСТИ.

РАСХОД И ОБОРУДОВАНИЕ.

Расход ткани

ОСНОВНАЯ ТКАНЬ (ПРИ ШИРИНЕ 150 СМ) 2М

КЛЕЕВОЙ МАТЕРИАЛ: 0.2

УЧИТЫВАЙТЕ, ЧТО ТКАНЬ МОЖЕТ ДАТЬ УСАДКУ ПРИ ДЕКАТИРОВАНИИ.

1. ОСНОВНАЯ ТКАНЬ : 2М

2. КЛЕЕВАЯ: 0.2М

3. НИТКИ - 4 КАТУШКИ

4. ПОТАЙНАЯ МОЛНИЯ 50 СМ - 1 ШТ

ОБОРУДОВАНИЕ И ПРИСПОСОБЛЕНИЯ

· ШВЕЙНАЯ МАШИНА

· УТЮГ

· ГЛАДИЛЬНАЯ ДОСКА

· КОЛОДКА ДЛЯ ВТО

· НОЖНИЦЫ ДЛЯ РАСКРОЯ ТКАНИ

ПЕЧАТЬ ЛЕКАЛ.

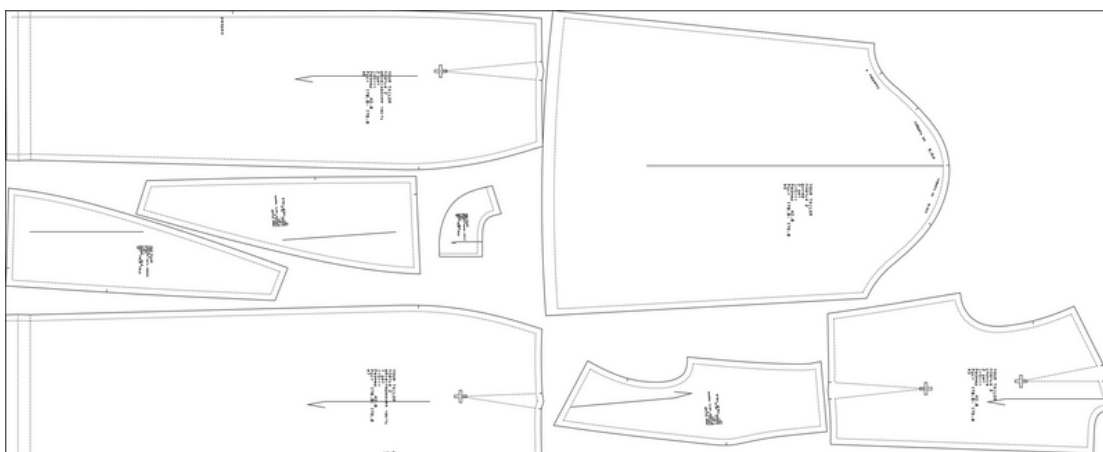
Файлы с лекалами предоставляются в формате PDF для печати на плоттере и на принтере.

Я РЕКОМЕНДУЮ ПЕЧАТАТЬ лекала именно на плоттере, так как при печати на принтере допускается погрешность и возможно несоответствие с оригинальными лекалами.

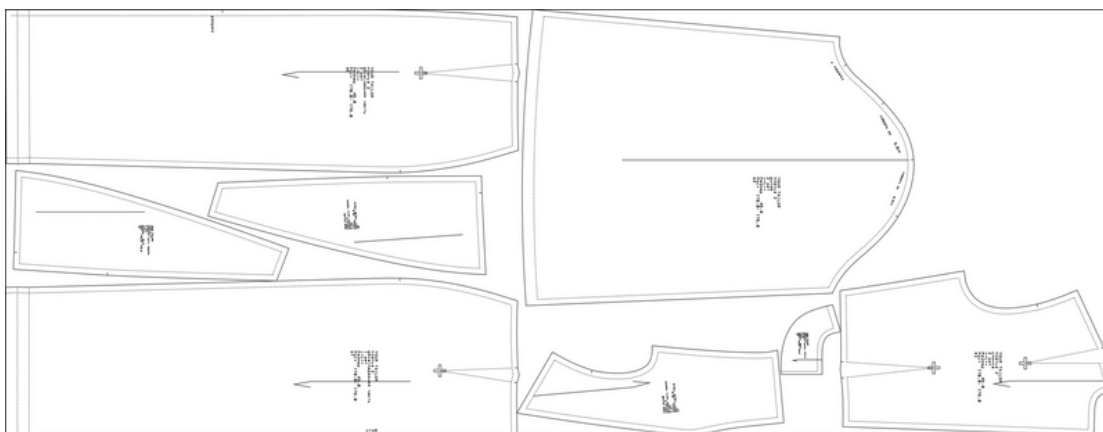
Перед печатью файла на принтере распечатайте первую страницу с тестовым квадратом и убедитесь что масштаб выставлен верно.

ДЕТАЛИ КРОЯ И РАСКЛАДКА ДЕТАЛЕЙ.

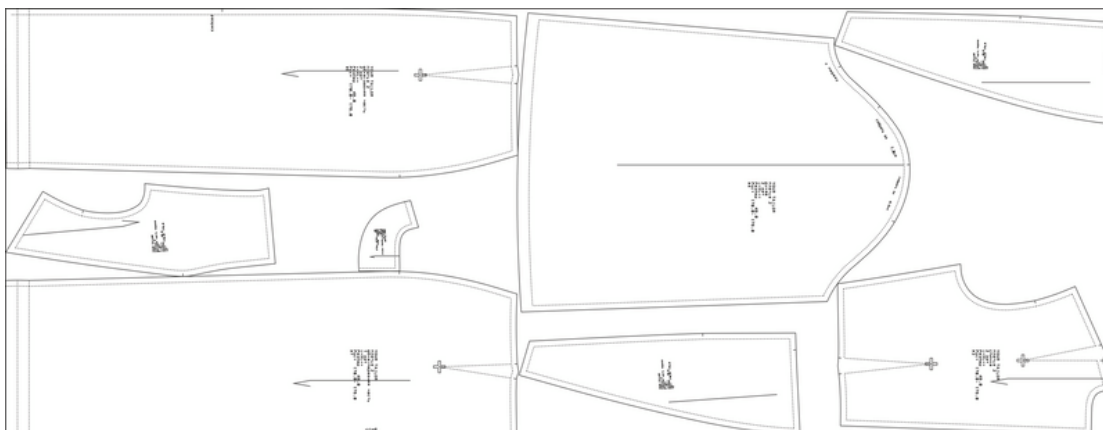
РАЗМЕРЫ XS(40) S(42) - 1,85 м + ПОЯС



РАЗМЕРЫ M(44) L(46) - 2 м + ПОЯС



РАЗМЕР XL(48) - 2 м + ПОЯС



ПОДГОТОВКА К ПОШИВУ.

1. ДЕКАТИРОВКА ТКАНИ.

ПЕРЕД ПОШИВОМ НЕОБХОДИМО ПОЛНОСТЬЮ ПРОДЕКАТИРОВАТЬ ТКАНЬ.

ДЛЯ ЭТОГО:

1. ПОСТИРАЙТЕ КУСОК ТКАНИ В МАШИНКЕ НА ТОМ ТЕМПЕРАТУРНОМ РЕЖИМЕ, НА КОТОРОМ БУДЕТЕ СТИРАТЬ СВОЕ БУДУЩЕЕ ИЗДЕЛИЕ. БЕЗ ИСПОЛЬЗОВАНИЯ ПОРОШКА И КОНДИЦИОНЕРА.
2. РАЗЛОЖИТЕ НА ПЛОСКОЙ ПОВЕРХНОСТИ И ОСТАВЬТЕ СОХНУТЬ. ВАЖНО, ЧТОБЫ ТКАНЬ НЕ ДЕФОРМИРОВАЛАСЬ (НЕ ВЫТЯГИВАЛАСЬ) В ПРОЦЕССЕ ВЫСЫХАНИЯ. ЕСЛИ СУШИТЬ ТКАНЬ ПЛАНИРУЕТЕ НА СУШИЛКЕ, ТО ЛУЧШЕ ПОД ТКАНЬ ПОЛОЖИТЬ ПОЛОТЕНЦЕ, ЧТОБЫ ИЗБЕЖАТЬ ЗАЛОМОВ.
3. ПОСЛЕ ТОГО КАК ТКАНЬ ВЫСОХЛА НЕОБХОДИМО ПРОУТЮЖИТЬ С БОЛЬШИМ КОЛИЧЕСТВОМ ПАРА ВЕСЬ ОТРЕЗ В ОДИН СЛОЙ С ИЗНАНОЧНОЙ СТОРОНЫ. ВАЖНО! УТЮЖИТЬ ВДОЛЬ КРОМКИ, ЧТОБЫ ИЗБЕЖАТЬ РАСТЯЖЕНИЯ ТКАНИ ПО НИТИ УТКА.

ДЕКАТИРОВКА — ЭТО ВЛАЖНО-ТЕПЛОВАЯ ОБРАБОТКА ТКАНИ ДЛЯ ПРИНУДИТЕЛЬНОЙ УСАДКИ ТКАНИ С ЦЕЛЬЮ ЕЕ ИСКЛЮЧЕНИЯ. СУТЬ ДЕКАТИРОВАНИЯ ЗАКЛЮЧАЕТСЯ В УВЛАЖНЕНИИ, ОБРАБОТКЕ ПАРОМ И В ПОСЛЕДУЮЩЕМ ПРОСУШИВАНИИ ТКАНИ.

А ТЕПЕРЬ МОЖНО ПРИСТУПАТЬ К ПОШИВУ!

ЕСЛИ У ТЕБЯ ВОЗНИК ВОПРОС, ТО ТЫ ВСЕГДА МОЖЕШЬ ЗАДАТЬ ЕГО В ДИРЕКТ ИЛИ НАПИСАТЬ МНЕ НА ПОЧТУ YOUR.TAILOR@MAIL.RU

ЖЕЛАЮ ТЕБЕ ЛЁГКОГО ПОШИВА

И НЕ ЗАБЫВАЙ ДЕЛИТЬСЯ ПРОЦЕССОМ И РЕЗУЛЬТАТАМИ В ИНСТАГРАММ, ОТМЕЧАЯ АККАУНТ [@YOUR.TAILOR](https://www.instagram.com/YOUR.TAILOR) И ХЕШТЕГИ [#YT_PATTERN](https://www.instagram.com/hashtag/YT_PATTERN) [#YT_ПЛАТЬЕ2](https://www.instagram.com/hashtag/YT_ПЛАТЬЕ2)

