

@YOUR.TAILOR

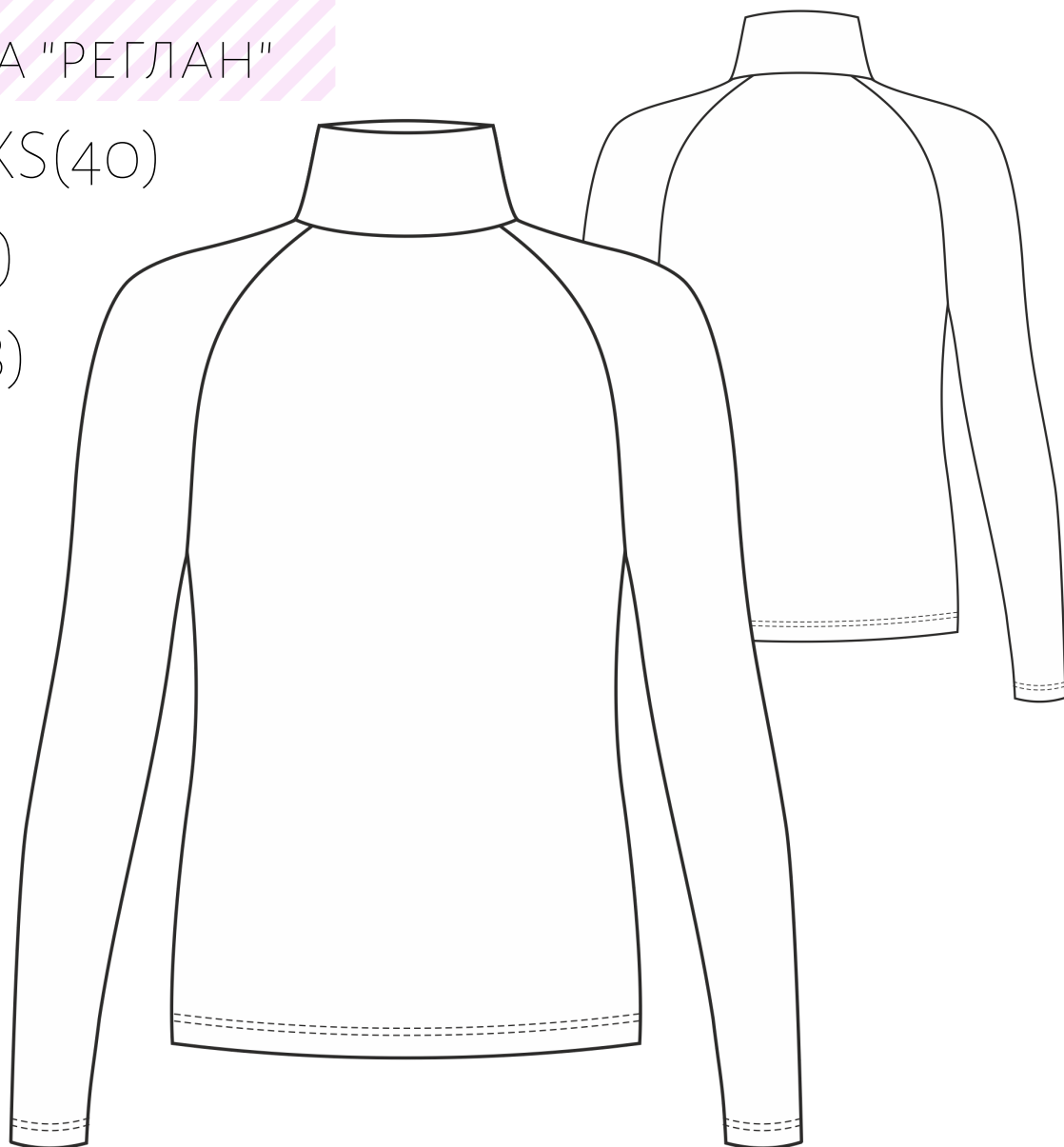
YOUR TAILOR p a t t e r n s

Водолазка "РЕГЛАН"

РАЗМЕРЫ: XS(40)

S(42) M(44)

L(46) XL(48)



Подробный видео

МК по пошиву



Водолазка "РЕГЛАН" ОТ YOUR TAILOR - ВОДОЛАЗКА ПОЛУПРИЛЕГАЮЩЕГО СИЛУЭТА С РУКАВОМ РЕГЛАН И ВОРОТНИКОМ - СТОЙКОЙ.

ТКАНИ.

Для пошива идеально подойдут трикотажные **ТКАНИ**: РИБАНА, КАШКОРСЕ, ЛАПША, АНГОРА, ВИСКОЗНЫЙ ТРИКОТАЖ, КУЛИРКА, ИНТЕРЛОК, ВЯЗАНЫЕ ПОЛОТНА С ХОРОШЕЙ РАСТЯЖИМОСТЬЮ И ПР. ПОЛОТНА С КОЭФФИЦИЕНТОМ ЭЛАСТИЧНОСТИ ~ 15%



Посадка изделия зависит от эластичности ткани и выбранного вами размера. Если ткань подобрана верно, то ваш размер будет выглядеть на вас так же, как предлагается на фотографиях с сайта. Если вы хотите добиться прилегающего силуэта, то рекомендую использовать полотна с эластичностью ~ 15-20% и использовать лекала на размер меньше своего.

РАСХОД И ОБОРУДОВАНИЕ.

РАСХОД ТКАНИ ВАРЬИРУЕТСЯ В ЗАВИСИМОСТИ ОТ ШИРИНЫ ТКАНИ И РАЗМЕРА.

При ширине ткани 110 см расход на размер S(42) - 1,2 м, на размер XL(48) - 1,35 м

Учитывайте, что ткань может дать усадку при декатировании.

1. ОСНОВНАЯ ТКАНЬ : 1,2-1,4 м
2. НИТКИ - 4 КАТУШКИ

ОБОРУДОВАНИЕ И ПРИСПОСОБЛЕНИЯ:

- ШВЕЙНАЯ МАШИНА
- ОВЕРЛОК 4-Х НИТОЧНЫЙ
- УТЮГ
- ГЛАДИЛЬНАЯ ДОСКА
- КОЛОДКА ДЛЯ ВТО
- НОЖНИЦЫ ДЛЯ РАСКРОЯ ТКАНИ

ПЕЧАТЬ ЛЕКАЛ.

Файл с лекалами предоставляется в формате PDF для печати на плоттере и принтере. Я РЕКОМЕНДУЮ ПЕЧАТАТЬ лекала именно на ПЛОТТЕРЕ, так как при печати на принтере допускается погрешность и возможно несоответствие с оригинальными лекалами.

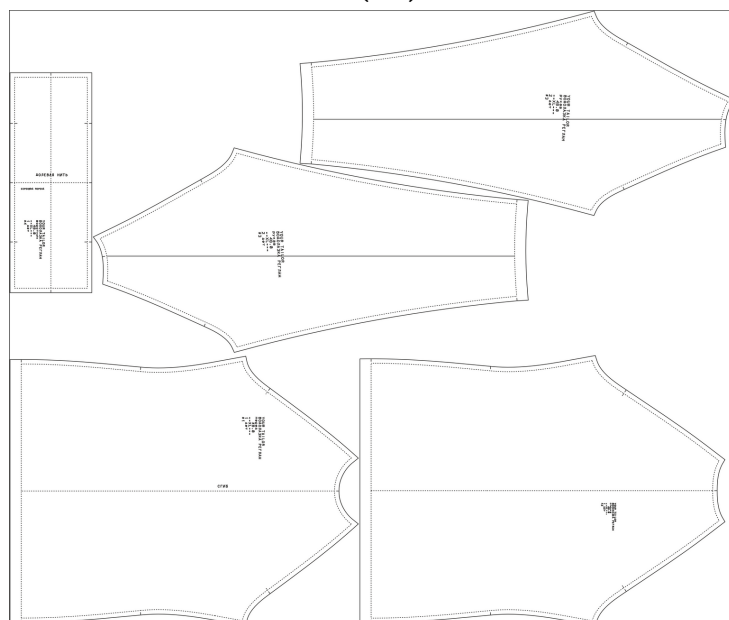
Перед печатью лекал обязательно сверьте тестовый квадрат

ДЕТАЛИ КРОЯ И РАСКЛАДКА ДЕТАЛЕЙ.

РАЗМЕР S(42) - 1.2М



РАЗМЕР XL(48) - 1.35М



ДЕТАЛИ КРОЯ:

- #1 - ПЕРЕД - 1 ДЕТ. СО СГИБОМ
- #2 - СПИНКА - 1 ДЕТ. СО СГИБОМ
- #3 - РУКАВ - 2 ДЕТАЛИ
- #4 - ВОРОТНИК - 1 ДЕТАЛЬ

ПРИПУСКИ.

В ЛЕКАЛАХ УЖЕ ДАНЫ ВСЕ НЕОБХОДИМЫЕ ПРИПУСКИ:

- ПРИПУСКИ СТАЧИВАНИЯ - 0.8 СМ
- ПРИПУСК НА ПОДГИБКУ НИЗА - 2 СМ

ПОДГОТОВКА К ПОШИВУ.

1. ДЕКАТИРОВКА ТКАНИ.

ПЕРЕД ПОШИВОМ НЕОБХОДИМО ПОЛНОСТЬЮ ПРОДЕКАТИРОВАТЬ ТКАНЬ.

ДЛЯ ЭТОГО:

1. ПОСТИРАЙТЕ КУСОК ТКАНИ В МАШИНКЕ НА ТОМ ТЕМПЕРАТУРНОМ РЕЖИМЕ, НА КОТОРОМ БУДЕТЕ СТИРАТЬ СВОЕ БУДУЩЕЕ ИЗДЕЛИЕ. БЕЗ ИСПОЛЬЗОВАНИЯ ПОРОШКА И КОНДИЦИОНЕРА.
2. РАЗЛОЖИТЕ НА ПЛОСКОЙ ПОВЕРХНОСТИ И ОСТАВЬТЕ СОХНУТЬ. ВАЖНО, ЧТОБЫ ТКАНЬ НЕ ДЕФОРМИРОВАЛАСЬ (НЕ ВЫТЯГИВАЛАСЬ) В ПРОЦЕССЕ ВЫСЫХАНИЯ. ЕСЛИ СУШИТЬ ТКАНЬ ПЛАНИРУЕТЕ НА СУШИЛКЕ, ТО ЛУЧШЕ ПОД ТКАНЬ ПОЛОЖИТЬ ПОЛОТЕНЦЕ, ЧТОБЫ ИЗБЕЖАТЬ ЗАЛОМОВ.
3. ПОСЛЕ ТОГО КАК ТКАНЬ ВЫСОХЛА НЕОБХОДИМО ПРОУТЮЖИТЬ С БОЛЬШИМ КОЛИЧЕСТВОМ ПАРА ВЕСЬ ОТРЕЗ В ОДИН СЛОЙ С ИЗНАНОЧНОЙ СТОРОНЫ. ВАЖНО! УТЮЖИТЬ ВДОЛЬ КРОМКИ, ЧТОБЫ ИЗБЕЖАТЬ РАСТЯЖЕНИЯ ТКАНИ ПО НИТИ УТКА.

ДЕКАТИРОВКА — ЭТО ВЛАЖНО-ТЕПЛОВАЯ ОБРАБОТКА ТКАНИ ДЛЯ ПРИНУДИТЕЛЬНОЙ УСАДКИ ТКАНИ С ЦЕЛЬЮ ЕЕ ИСКЛЮЧЕНИЯ. СУТЬ ДЕКАТИРОВАНИЯ ЗАКЛЮЧАЕТСЯ В УВЛАЖНЕНИИ, ОБРАБОТКЕ ПАРОМ И В ПОСЛЕДУЮЩЕМ ПРОСУШИВАНИИ ТКАНИ.



А ТЕПЕРЬ МОЖНО ПРИСТУПАТЬ К ПОШИВУ!

НА САЙТЕ YOUR-TAILOR.RU ТЫ НАЙДЕШЬ ПОДРОБНЫЙ МАСТЕР КЛАСС ПО ПОШИВУ, А ТАК ЖЕ МНОГО ДРУГОЙ ПОЛЕЗНОЙ ИНФОРМАЦИИ!

ЕСЛИ У ТЕБЯ ВОЗНИК ВОПРОС, ТО ТЫ ВСЕГДА МОЖЕШЬ ЗАДАТЬ ЕГО В ДИРЕКТ ИЛИ НАПИСАТЬ МНЕ НА ПОЧТУ YOUR.TAILOR@MAIL.RU

ЖЕЛАЮ ПРИЯТНОГО ПОШИВА

И НЕ ЗАБЫВАЙ ДЕЛИТЬСЯ ПРОЦЕССОМ И РЕЗУЛЬТАТАМИ В ИНСТАГРАММ, ОТМЕЧАЯ АККАУНТ [@YOUR.TAILOR](https://www.instagram.com/YOUR.TAILOR) И ХЕШТЕГИ [#YT_PATTERNS](https://www.instagram.com/hashtags/YT_PATTERNS) [#YT_VOДОЛАЗКА](https://www.instagram.com/hashtags/YT_VOДОЛАЗКА)