



@YOURTAILOR_PATTERNS

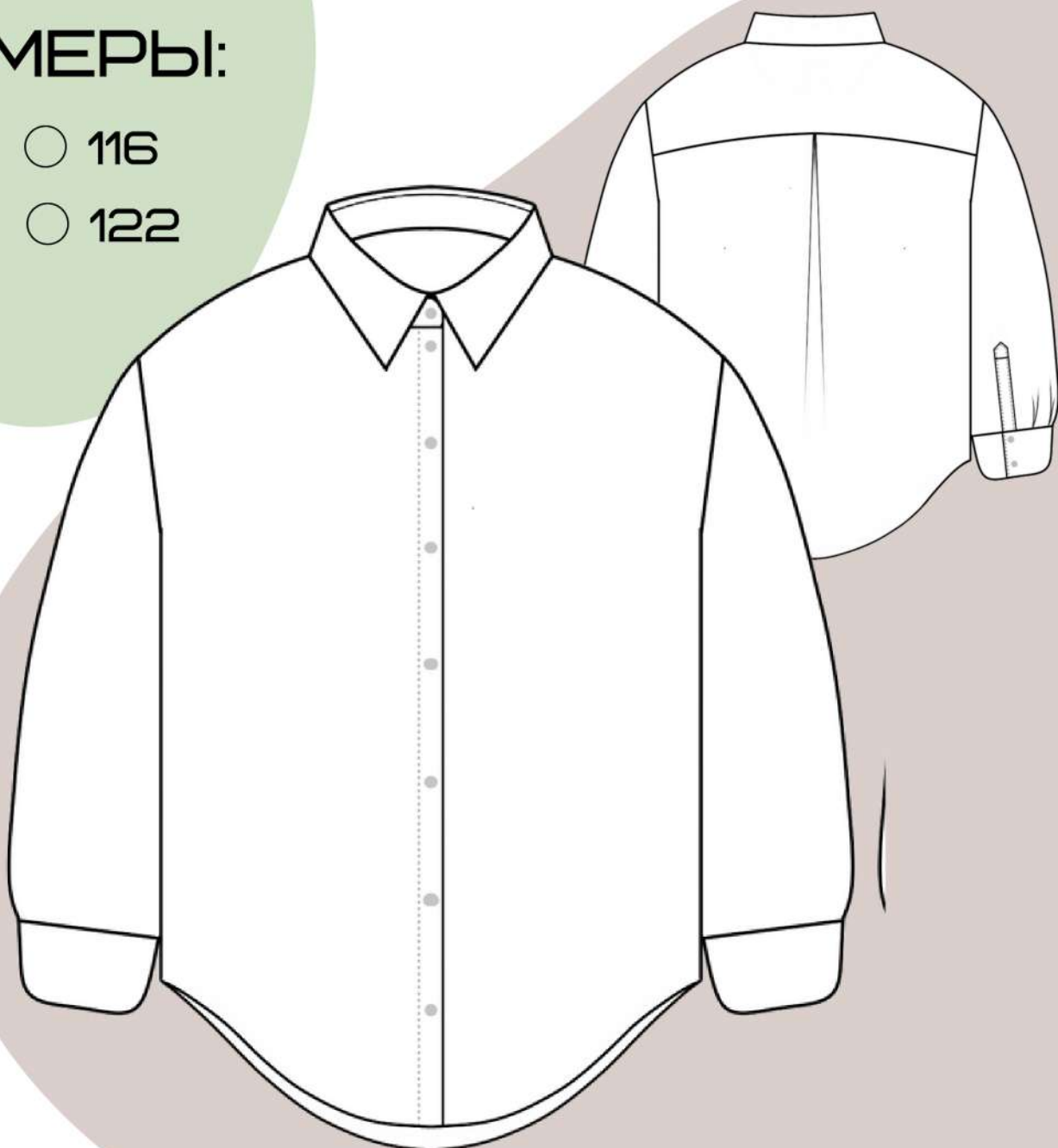
YOUR TAILOR

patterns ✂

#YTbaby_Рубашка

РАЗМЕРЫ:

- 72
- 80
- 86
- 92
- 98
- 104
- 110
- 116
- 122



#YTBaby_Рубашка

Рубашка оверсайз, прямого силуэта с фигурной линией низа. Длина сзади больше, чем спереди.

Низ обработан в подгибку.

Застёжка на 5 пуговиц и 5 петель. Планка цельнокроёная.

Спинка с отрезной кокеткой и встречной складкой по центру.

Рукав рубашечный, плечо спущено.

Низ рукава обработан притачной манжетой, в шве стачивания манжеты заложены 3 складки - защипы.

Разрез рукава обработан притачной планкой.

Застёжка на 2 пуговицы и 2 петли.

Воротник стояче - отложной с отрезной стойкой.

Застёжка на 1 пуговицу и 1 петлю.

Технология пошива предложена без использования оверлока.

Прибавки

Прибавка к обхвату груди (ОГ)

74-92	- 18 см
98-104	- 20 см
116-122	- 22 см

Оборудование и приспособления

- швейная машина
- гладильная доска
- колодка для ВТО
- утюг
- ножницы для раскроя ткани

 @YOURTAILOR_PATTERNS

YOUR TAILOR
patterns 

Материалы и расход ткани

Расход ткани

Основная ткань (при ширине 140 см): 0,7 - 1,1м

Учитывайте, что ткань может дать усадку при декатировании.

74 65 CM

80 - 98 90 CM

104 - 122 110 CM

ОСНОВНАЯ ТКАНЬ: 0,7-1,1 М

КЛЕЕВАЯ: 0,3 М

ПУГОВИЦЫ: 10 ШТ

Для пошива подойдут тканые полотна, такие как: деним, джинс, лён, хлопок, вельвет и др.

Печать лекал

Файлы с лекалами предоставляются в формате PDF для печати на плоттере и на принтере.

Перед печатью файла на принтере распечатайте тестовый квадрат и убедитесь что масштаб выставлен верно, чтобы избежать погрешности при печати.

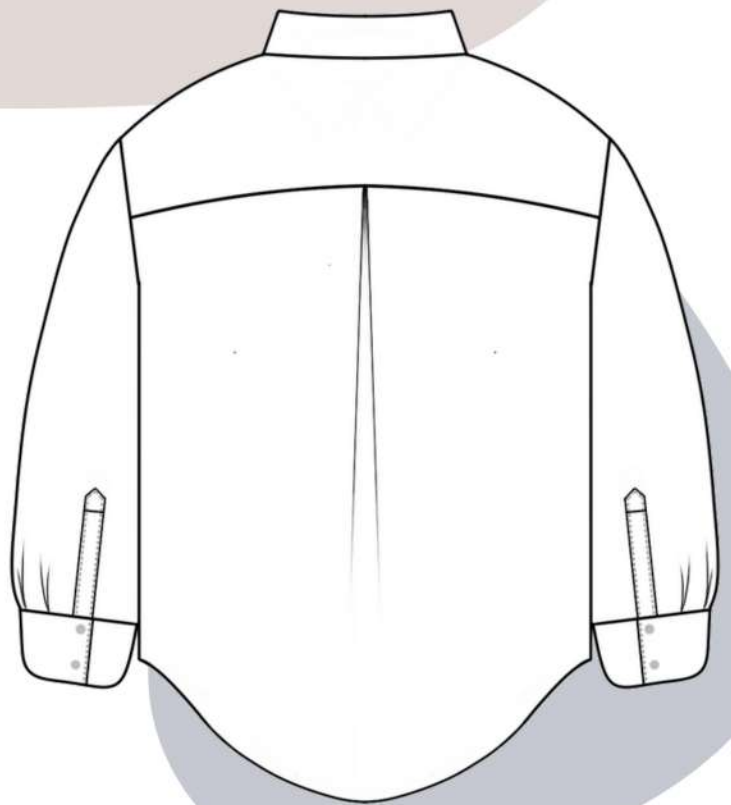
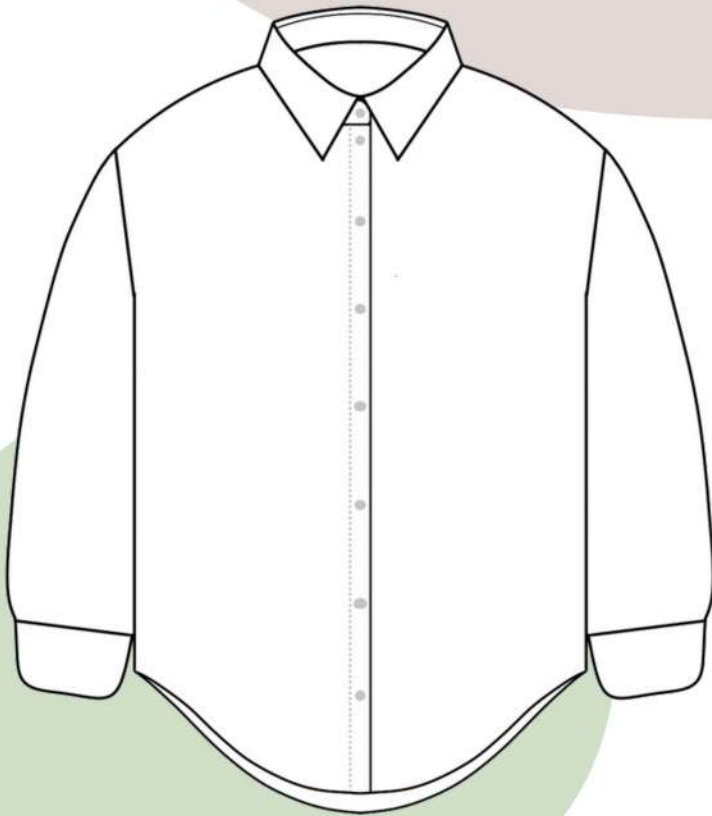
 @YOURTAILOR_PATTERNS

YOUR TAILOR
patterns 

Табель мер

Табель мер - мерки готового изделия с учётом всех прибавок и без учёта припусков на обработку.

	74	80	86	92	98	104	110	116	122
Обхват груди	62	66	70	72,6	75,3	78	80,6	83	86
Обхват бёдер	63,7	67,3	71	73,5	76	75,5	81	83,5	86
Длина спины	35,2	37,8	40	41,6	43	45,3	47	48,8	50,6
Длина рукава + манжет	24,3	26	28	30,7	33,4	36,2	39	41,7	44,5
Ширина рукава вверху	11	12	13,3	14	15	15,7	16,5	17,3	18,2
Ширина спины	28,6	30	31,2	32,4	33,5	34,7	36	37,2	38,4

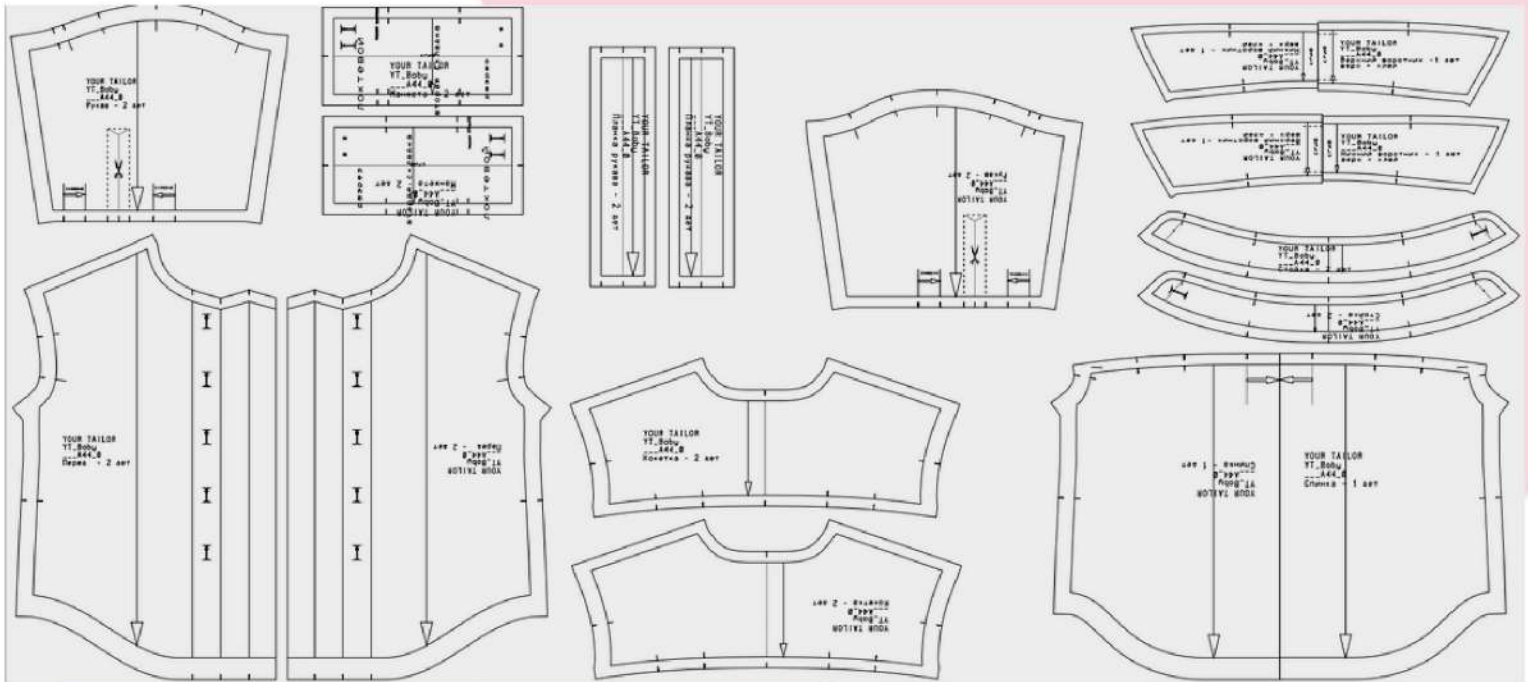


 @YOURTAILOR_PATTERNS

YOUR TAILOR
patterns 

Раскладка деталей из основной ткани
на размер: 74

НА ШИРИНУ ТКАНИ 140 CM



Расход ткани:

Основная - 70 см

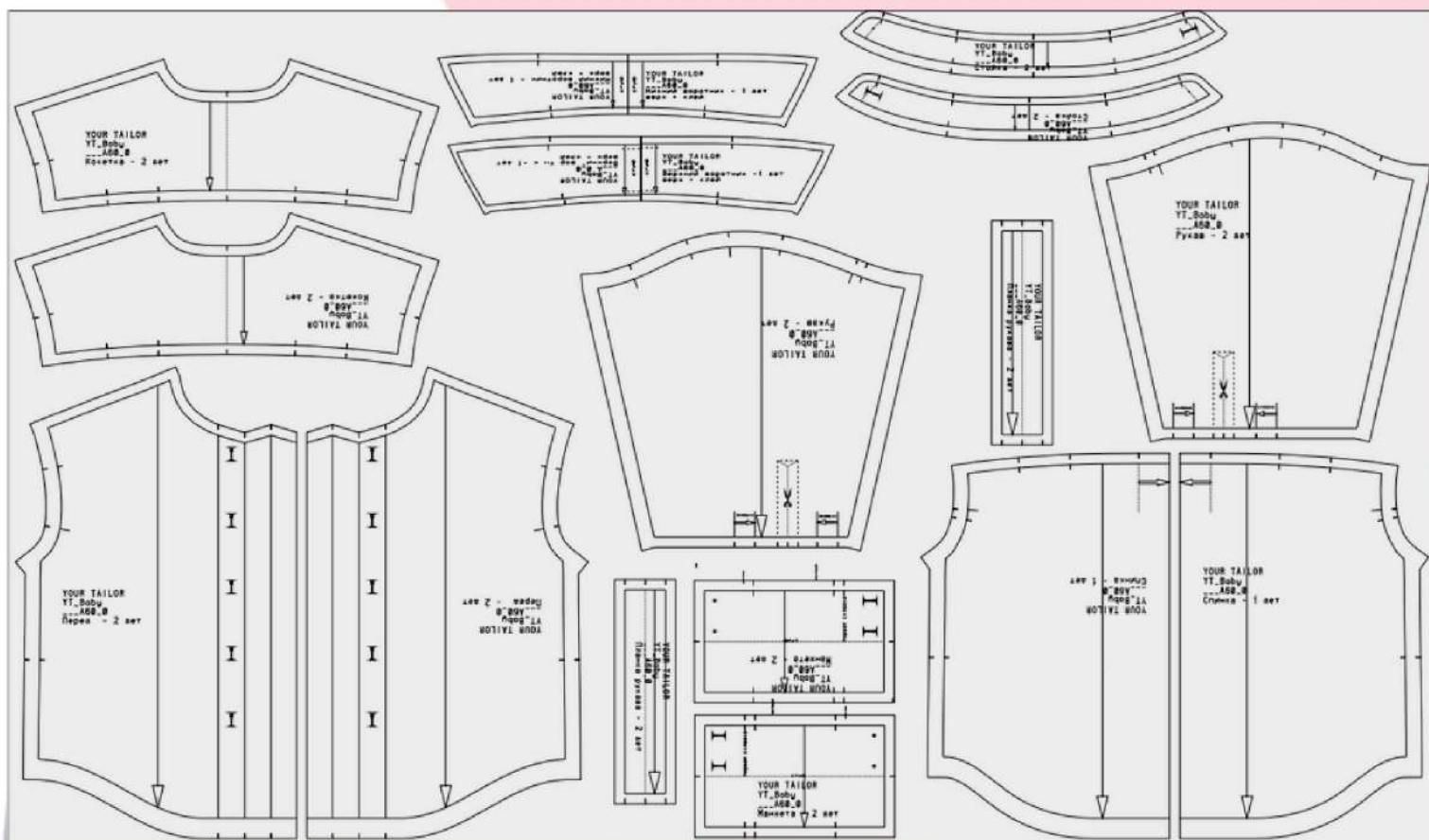
Клеевая - 20 см

 @YOURTAILOR_PATTERNS

YOUR TAILOR
patterns 

Раскладка деталей из основной ткани
на размер: 80 - 98

НА ШИРИНУ ТКАНИ 140 CM



Расход ткани:

Основная - 90 см

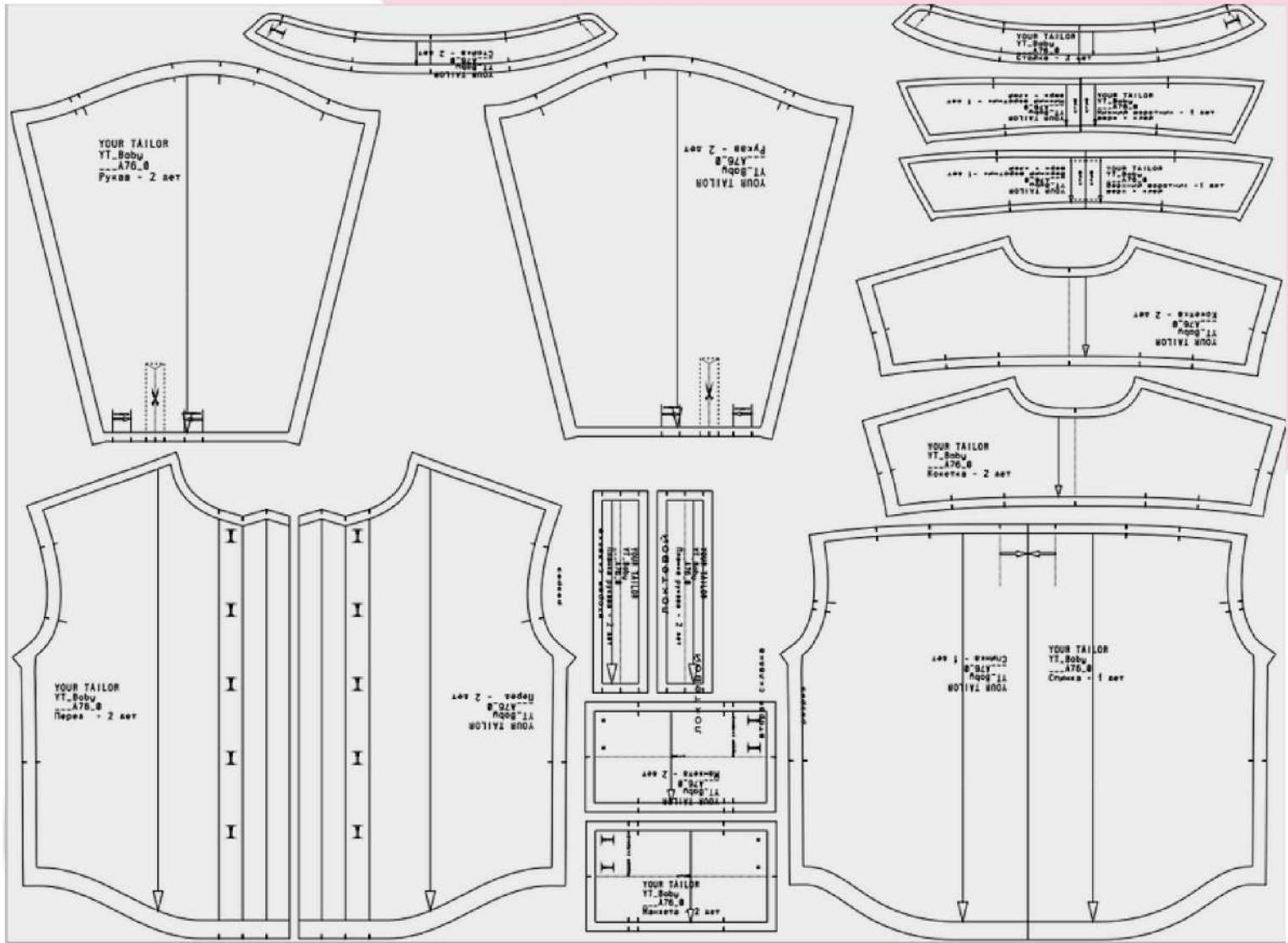
Клеевая - 20 см

 @YOURTAILOR_PATTERNS

YOUR TAILOR
patterns 

Раскладка деталей из основной ткани
на размер: 104 - 122

НА ШИРИНУ ТКАНИ 140 СМ



Расход ткани:

Основная - 110 см

Клеевая - 30 см

 @YOURTAILOR_PATTERNS

YOUR TAILOR
patterns 

Подготовка к пошиву

Декатировка ткани.

Перед пошивом необходимо полностью продекатировать ткань.

Для этого:

1. Постирайте кусок ткани в машинке на том температурном режиме, на котором будете стирать свое будущее изделие, без использования порошка и кондиционера.
2. Разложите на плоской поверхности и оставьте сохнуть. Важно, чтобы ткань не деформировалась (не вытягивалась) в процессе высыхания. Если сушить ткань планируете на сушилке, то лучше под ткань положить полотенце, чтобы избежать заломов.
3. После того как ткань высохла необходимо проутюжить с большим количеством пара весь отрез в один слой с изнаночной стороны. ВАЖНО! Утюжить вдоль кромки, чтобы избежать растяжения ткани по нити утка.

Декатировка – это влажно-тепловая обработка ткани для принудительной усадки ткани с целью ее исключения. Суть декатирования заключается в увлажнении, обработке паром и в последующем просушивании ткани.

А теперь можно приступать к пошиву!

Если у тебя возник вопрос, то ты всегда можешь задать его в директ @yourtailor_patterns или написать на почту your.tailor@mail.ru

Желаю тебе приятного пошива!

И не забывай делиться результатами в Instagram, отмечая аккаунт @yourtailor_patterns и хештеги #YT_PATTERNS и #YTbaby_Рубашка