



@YOURTAILOR_PATTERNS

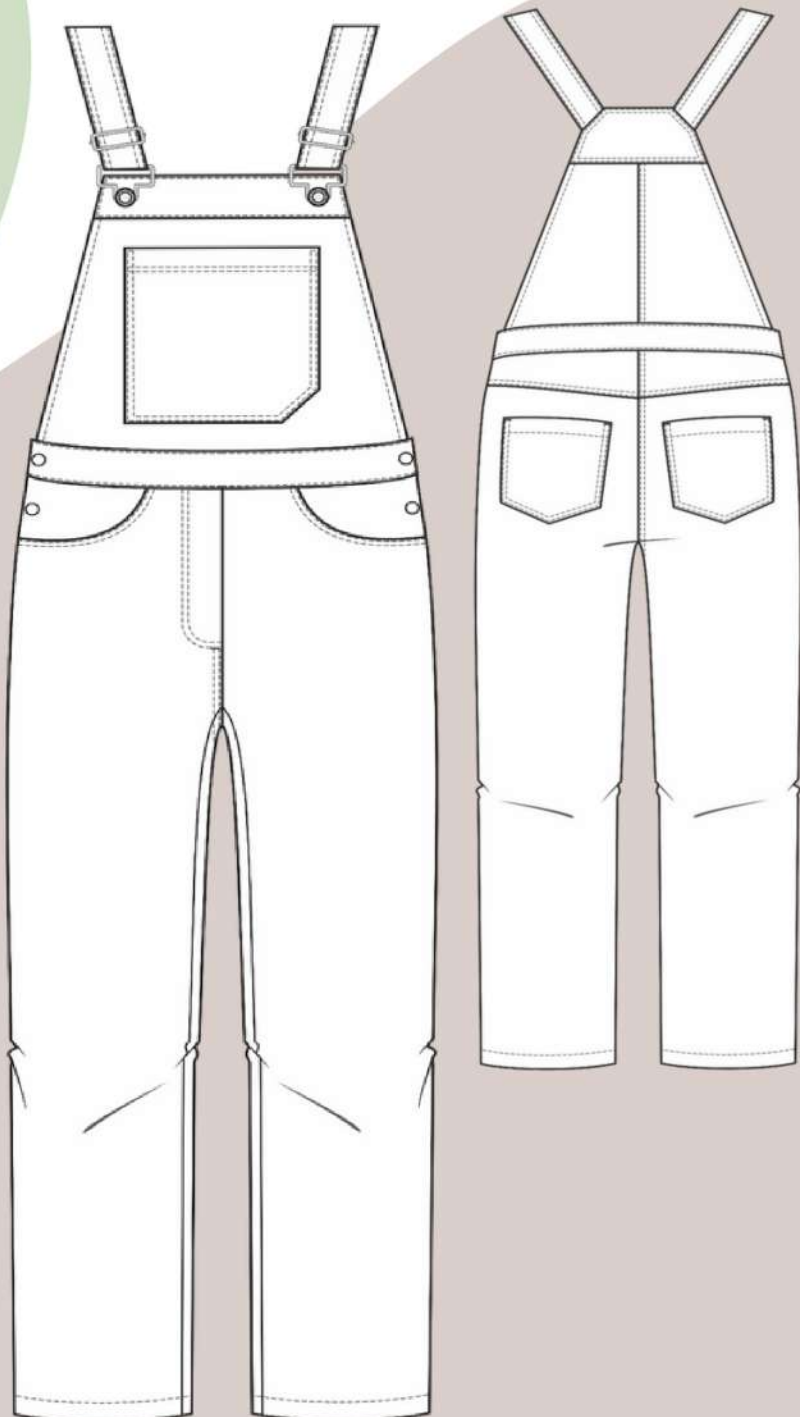
YOUR TAILOR

patterns ✂

#YTbaby_Комбинезон2

РАЗМЕРЫ:

- | | |
|-------|-------|
| ○ 72 | ○ 116 |
| ○ 80 | ○ 122 |
| ○ 86 | ○ 128 |
| ○ 92 | ○ 134 |
| ○ 98 | ○ 140 |
| ○ 104 | ○ 146 |
| ○ 110 | ○ 152 |



#YTbaby_Комбинезон2

Комбинезон из денима, прямого силуэта, с отрезными деталями переда (нагрудника) и спинки.

Верхняя часть переда с накладным карманом и отрезной планкой.

На планке расположены 2 пуговицы.

Верхняя часть спинки со средним швом и отрезной планкой. Лямки притачные, шириной 3 см, с регулятором и застёжкой.

Брюки прямые, свободные. По передней части 2 кармана с отрезным бочком. На задней половинке брюк отрезная кокетка и накладные карманы.

Пояс притачной, двойной.

Застёжка на 2 кнопки (пуговицы) расположены в боковых швах: слева и справа.

Низ брюк обработан двойной подгибкой.

Все срезы верхней части комбинезона закрыты "в чистую", без использования оверлока.

Прибавки

| | |
|-------------------------------|------|
| Прибавка к обхвату талии (ОТ) | 4 см |
| Прибавка к обхвату бёдер (ОБ) | 6 см |

Оборудование и приспособления

- швейная машина
- колодка для ВТО
- ножницы для раскроя ткани
- 3-х ниточный оверлок
- утюг
- гладильная доска

 @YOURTAILOR_PATTERNS

YOUR TAILOR
patterns 

Материалы и расход ткани

Расход ткани

Основная ткань (при ширине 140 см): 0,6 - 1,3 м

Учитывайте, что ткань может дать усадку при декатировании.

| | | | |
|-----------|-------|-----------|--------|
| 72 - 86 | 60 CM | 122 - 128 | 100 CM |
| 92 - 98 | 70 CM | 134 | 110 CM |
| 104 - 110 | 80 CM | 140 - 146 | 120 CM |
| 116 | 90 CM | 152 | 130 CM |

| | |
|------------------------|-----------|
| ОСНОВНАЯ ТКАНЬ: | 0,6-1,3 М |
| ПОДКЛАД: | ~ 30 CM |
| КЛЕЕВАЯ: | 0,2 М |
| ПУГОВИЦЫ: | 2 ШТ |
| КНОПКИ: | 4 ШТ |
| РЕГУЛЯТОРЫ 3 CM ШИРИНА | 2 ШТ |
| ЗАСТЁЖКА 3 CM ШИРИНА | 2 ШТ |

Для пошива подойдут тканые полотна, такие как: деним, джинс, лён, хлопок, вельвет и др.

Печать лекал

Файлы с лекалами предоставляются в формате PDF для печати на плоттере и на принтере.

Перед печатью файла на принтере распечатайте тестовый квадрат и убедитесь что масштаб выставлен верно, чтобы избежать погрешности при печати.

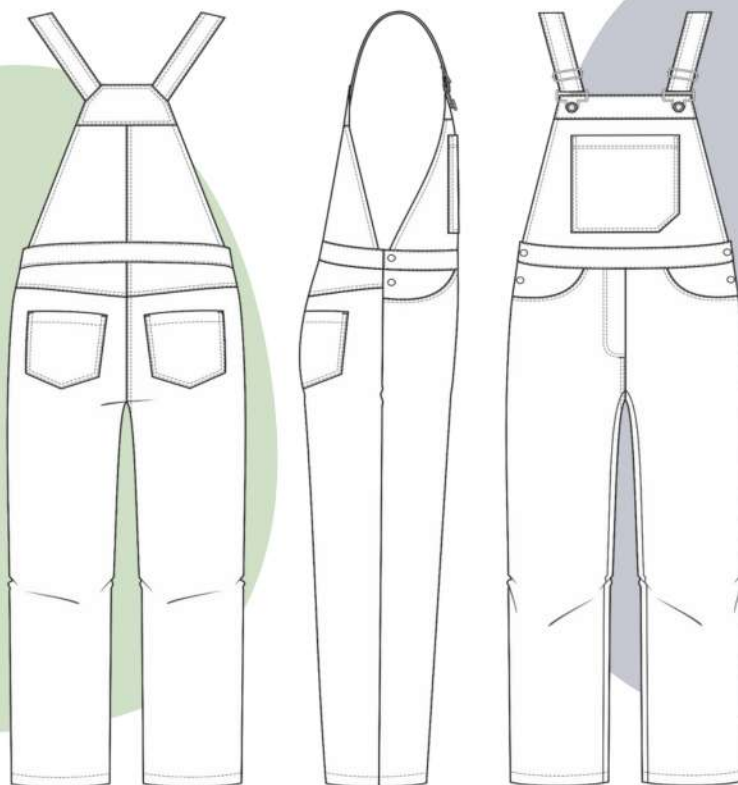
 @YOURTAILOR_PATTERNS

YOUR TAILOR
patterns 

Табель мер

Табель мер - мерки готового изделия с учётом всех прибавок и без учёта припусков на обработку.

| | 72 | 80 | 86 | 92 | 98 | 104 | 110 |
|-----------------------|------|------|------|------|------|------|------|
| Обхват бёдер | 52 | 56 | 58 | 60 | 62 | 65 | 68 |
| Обхват талии | 48 | 51 | 53 | 55 | 57 | 58 | 60 |
| Длина по боковому шву | 40,6 | 45,6 | 50,1 | 54,6 | 59,2 | 63,8 | 68,2 |
| Высота переда | 13 | 13,9 | 14,7 | 15,6 | 16,4 | 17,4 | 18,2 |
| Высота спинки | 12 | 12,9 | 13,7 | 14,6 | 15,4 | 16,4 | 17,2 |
| Ширина внизу | 22,5 | 23,5 | 24 | 24,5 | 25 | 25,5 | 26 |
| Длина шагового шва | 27,2 | 31,2 | 34,7 | 38,2 | 41,7 | 45,2 | 48,7 |
| Длина сиденья | 34,1 | 36,3 | 38,2 | 40,3 | 42,6 | 44,7 | 46,8 |
| Высота сиденья | 13,4 | 14,4 | 15,4 | 16,4 | 17,4 | 18,4 | 19,2 |



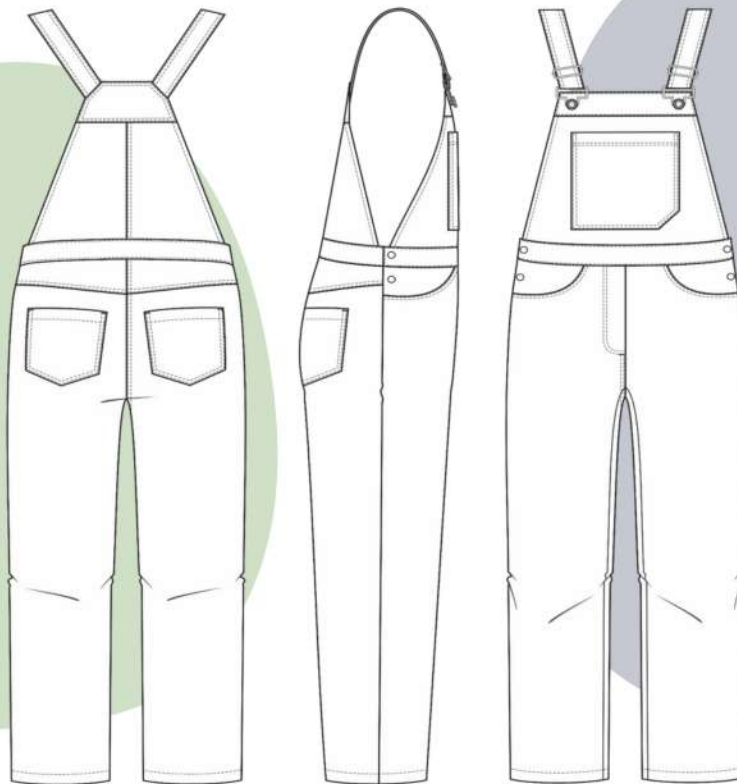
 @YOURTAILOR_PATTERNS

YOUR TAILOR
patterns 

Табель мер

Табель мер - мерки готового изделия с учётом всех прибавок и без учёта припусков на обработку.

| | 116 | 122 | 128 | 134 | 140 | 146 | 152 |
|-----------------------|------|------|------|------|------|------|------|
| Обхват бёдер | 71 | 74 | 77 | 80 | 83 | 86 | 89 |
| Обхват талии | 62 | 63 | 64 | 65 | 66 | 67 | 68 |
| Длина по боковому шву | 72,5 | 76,9 | 81,3 | 85 | 88,9 | 92,8 | 96,6 |
| Высота переда | 19,1 | 19,9 | 20,7 | 21,5 | 22,3 | 23,1 | 23,9 |
| Высота спинки | 18,1 | 18,9 | 19,7 | 20,5 | 21,3 | 22,1 | 22,9 |
| Ширина внизу | 26,5 | 27 | 27,5 | 28 | 28,5 | 29 | 29,5 |
| Длина шагового шва | 52,3 | 55,8 | 59,3 | 62,3 | 65,3 | 68,4 | 71,4 |
| Длина сиденья | 48,8 | 50,7 | 52,7 | 54,5 | 56,4 | 58,3 | 60,3 |
| Высота сиденья | 20 | 20,8 | 21,6 | 22,4 | 23,2 | 24 | 24,8 |

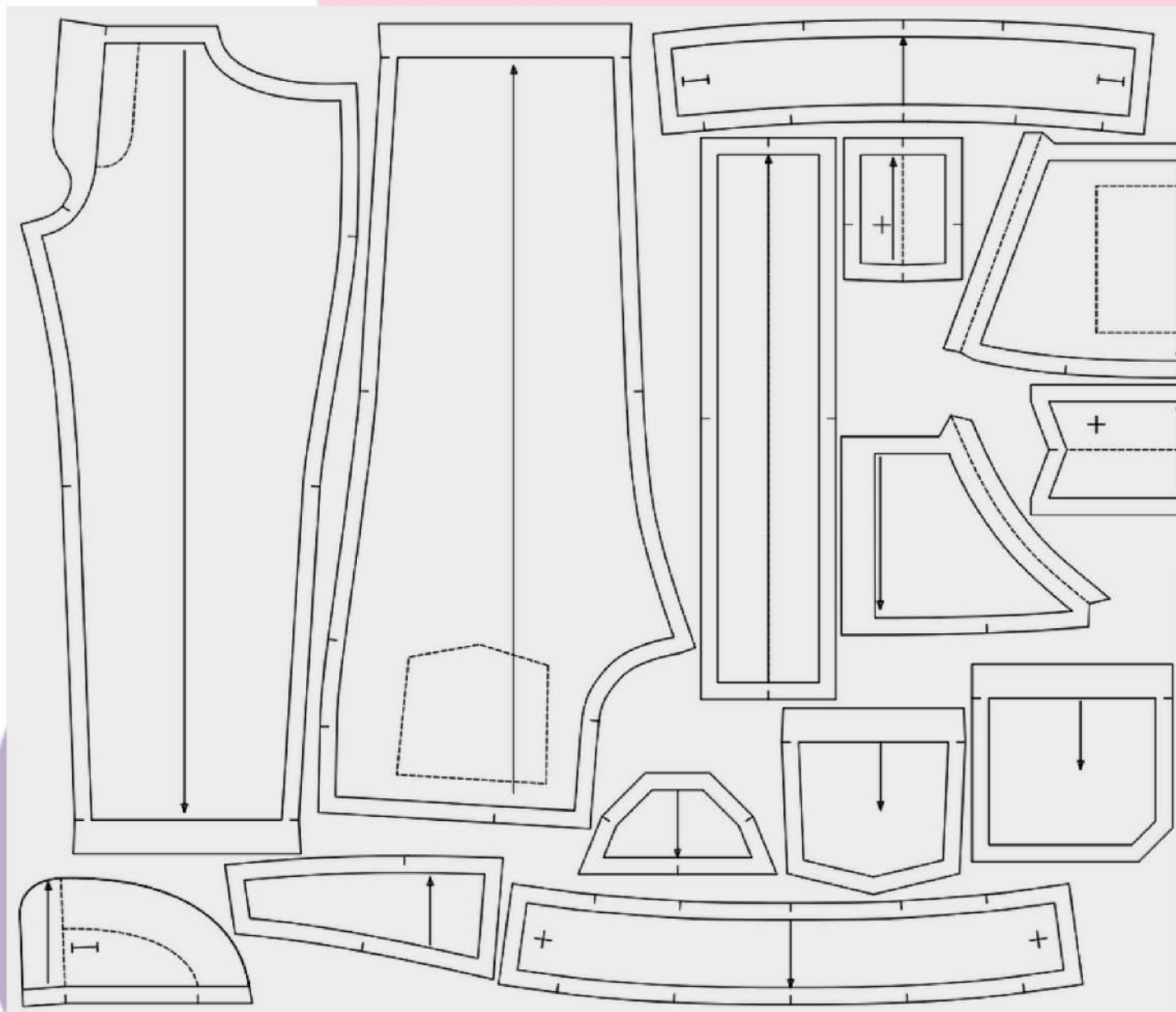


 @YOURTAILOR_PATTERNS

YOUR TAILOR
patterns 

Раскладка деталей из основной ткани
на размер: 72 - 86

НА ШИРИНУ ТКАНИ 140 СМ



Расход ткани:

Основная - 60 см

Клеевая - 20 см

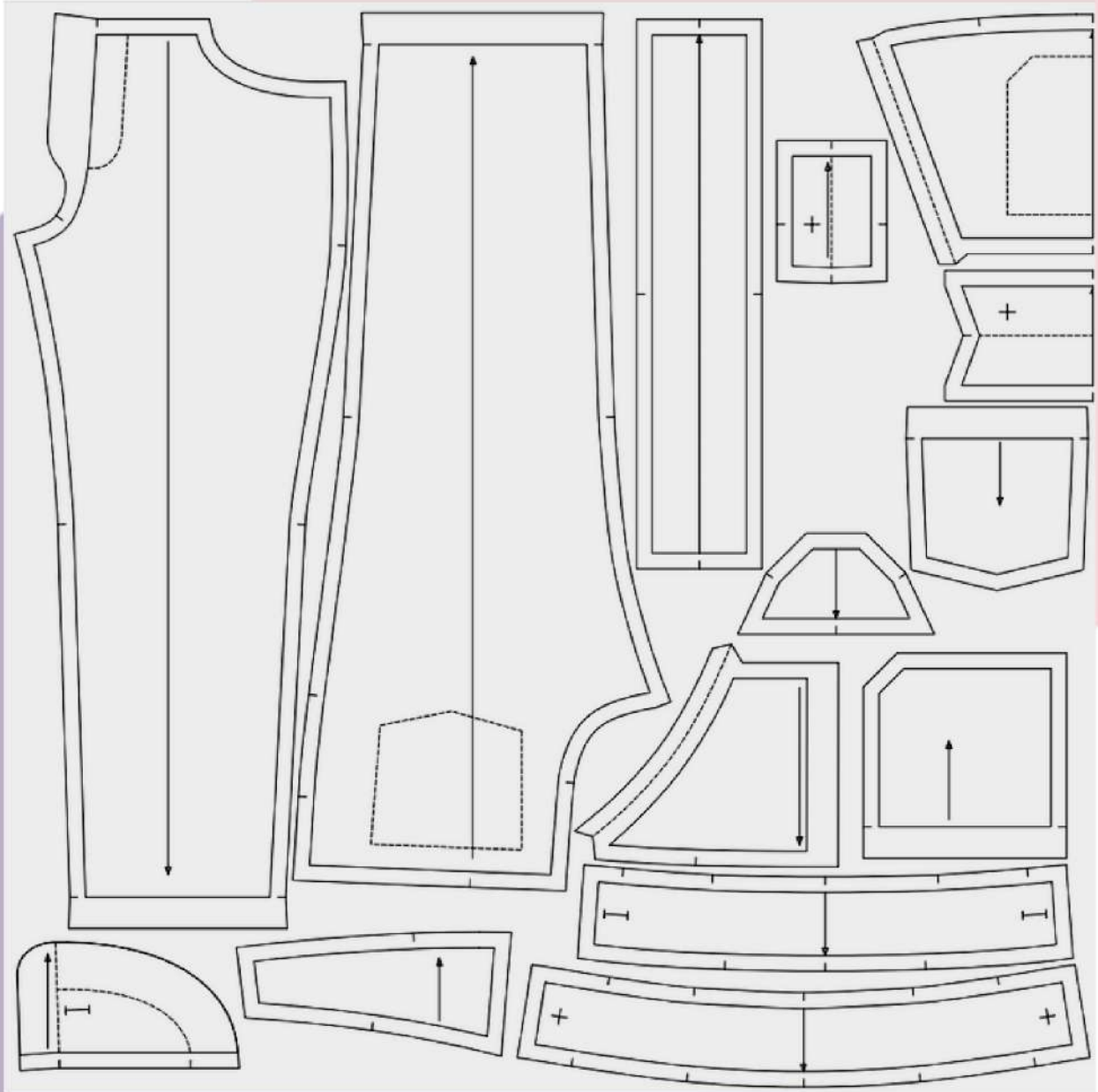
Подкладка - 17 см

 @YOURTAILOR_PATTERNS

YOUR TAILOR
patterns 

Раскладка деталей из основной ткани
на размер: 92 - 98

НА ШИРИНУ ТКАНИ 140 СМ



Расход ткани:

Основная - 70 см

Клеевая - 20 см

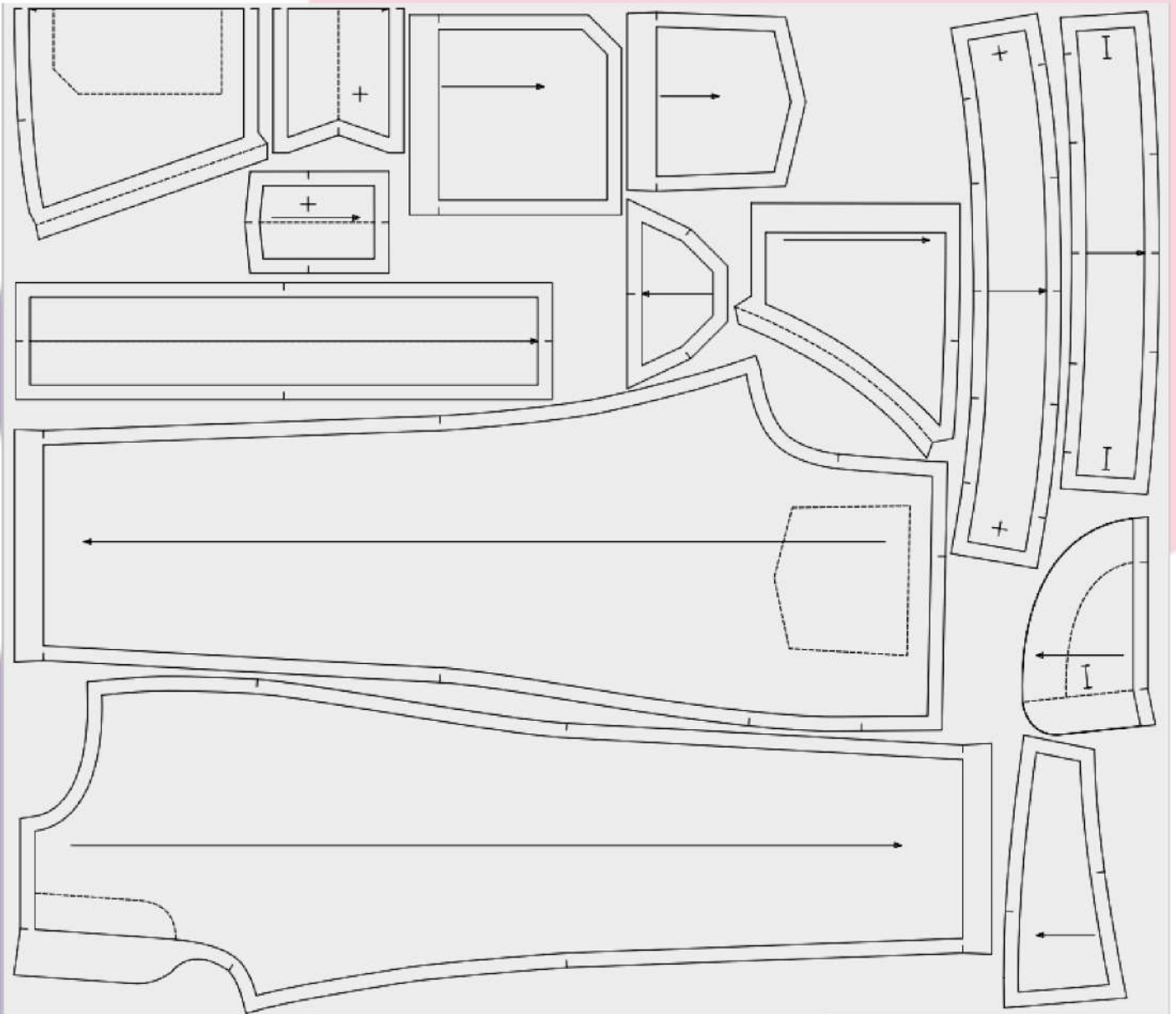
Подкладка - 18 см

 @YOURTAILOR_PATTERNS

YOUR TAILOR
patterns 

Раскладка деталей из основной ткани
на размер: 104 - 110

НА ШИРИНУ ТКАНИ 140 СМ



Расход ткани:

Основная - 80 см

Клеевая - 20 см

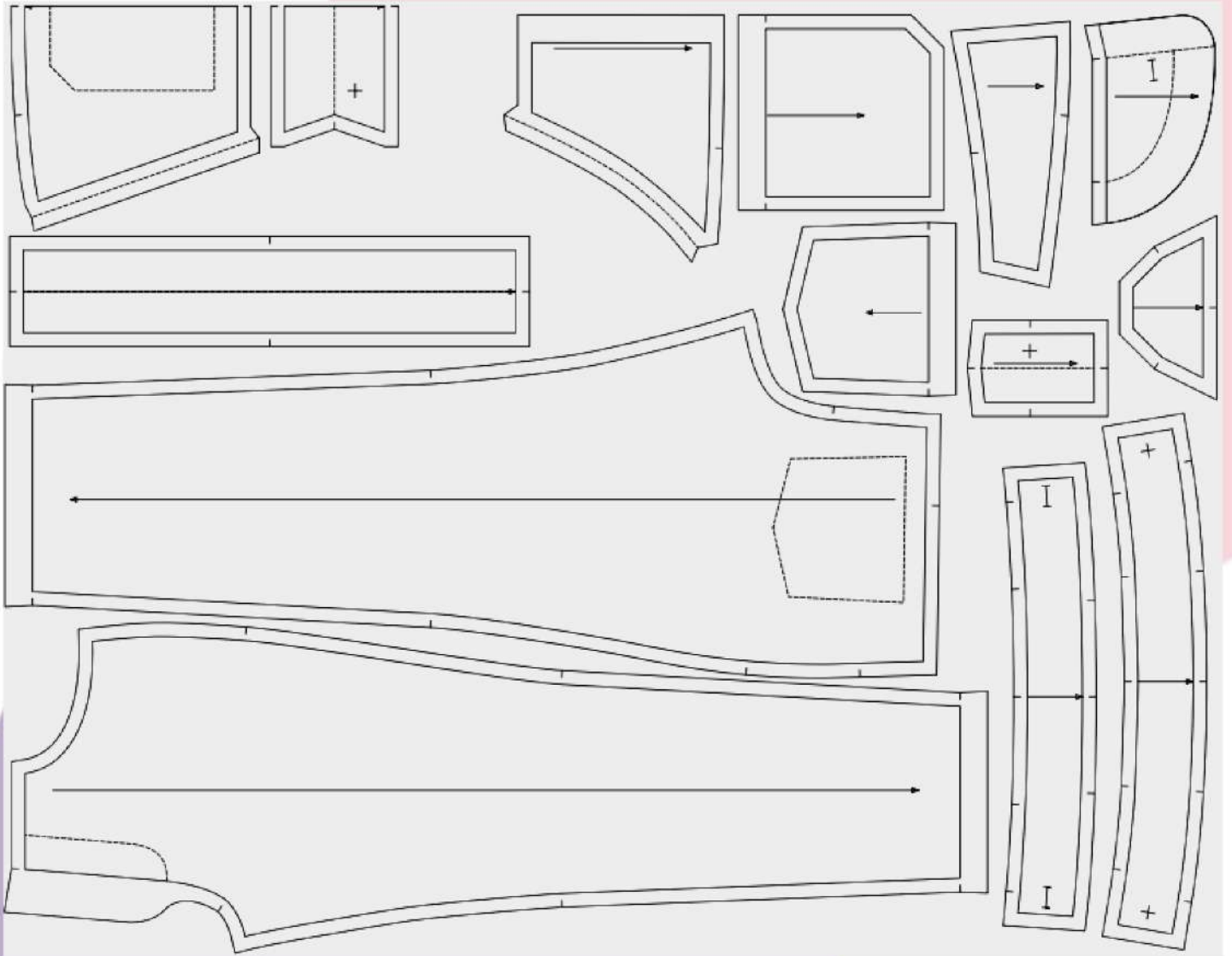
Подкладка - 20 см

 @YOURTAILOR_PATTERNS

YOUR TAILOR
patterns 

Раскладка деталей из основной ткани
на размер: 116

НА ШИРИНУ ТКАНИ 140 СМ



Расход ткани:

Основная - 90 см

Клеевая - 20 см

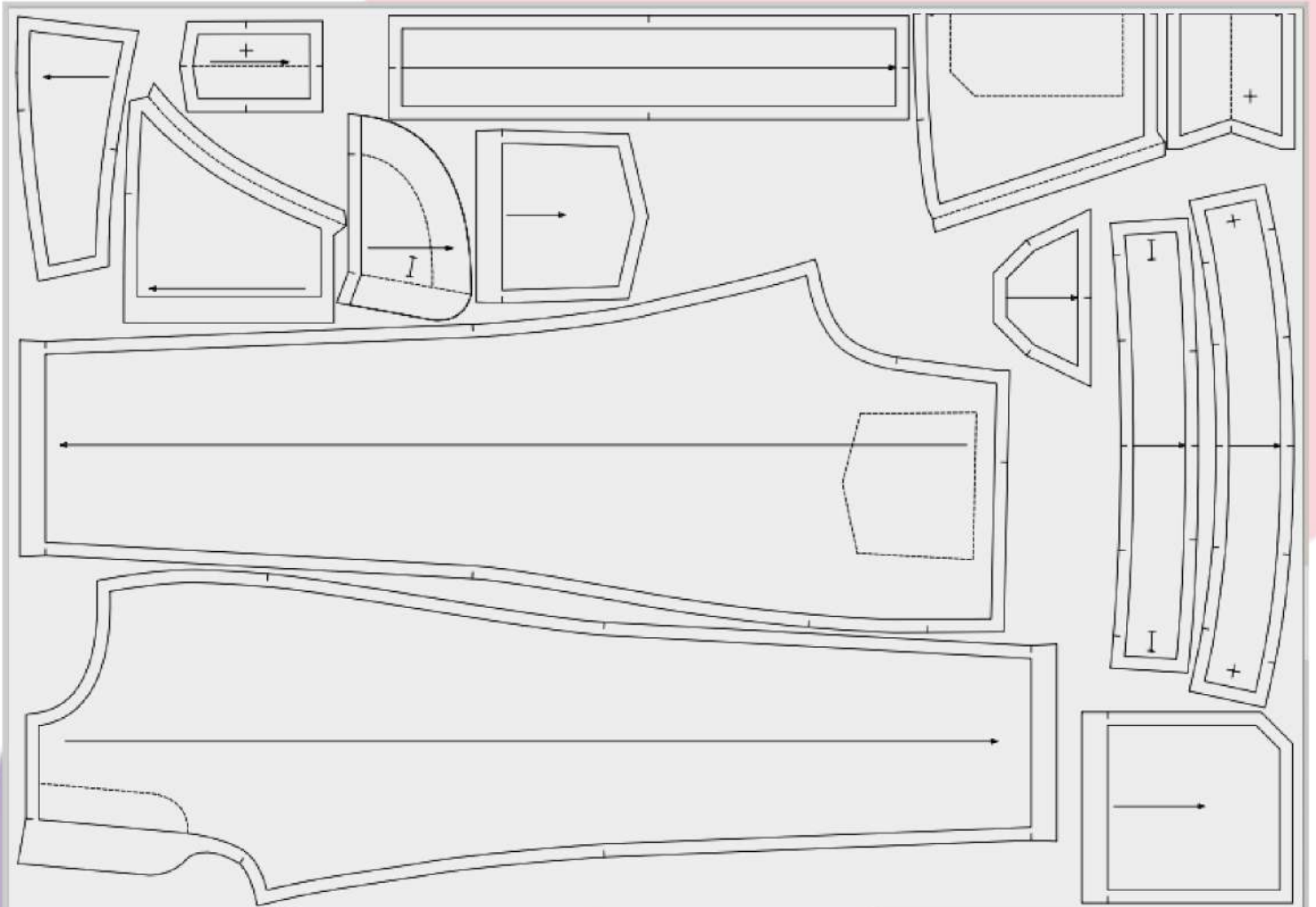
Подкладка - 22 см

 @YOURTAILOR_PATTERNS

YOUR TAILOR
patterns 

Раскладка деталей из основной ткани
на размер: 122 - 128

НА ШИРИНУ ТКАНИ 140 СМ



Расход ткани:

Основная - 100 см

Клеевая - 20 см

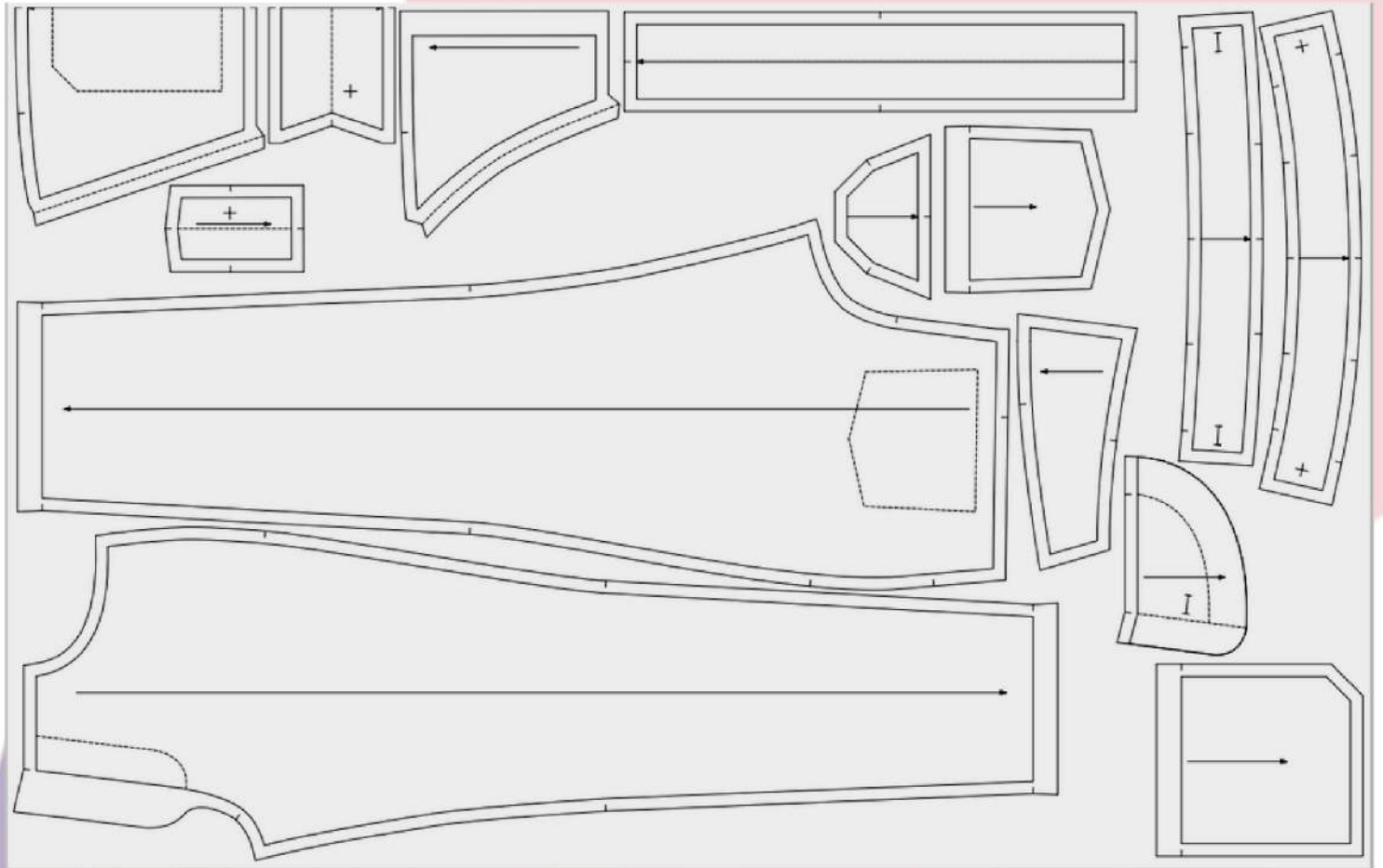
Подкладка - 23 см

 @YOURTAILOR_PATTERNS

YOUR TAILOR
patterns 

Раскладка деталей из основной ткани
на размер: 134

НА ШИРИНУ ТКАНИ 140 СМ



Расход ткани:

Основная - 110 см

Клеевая - 20 см

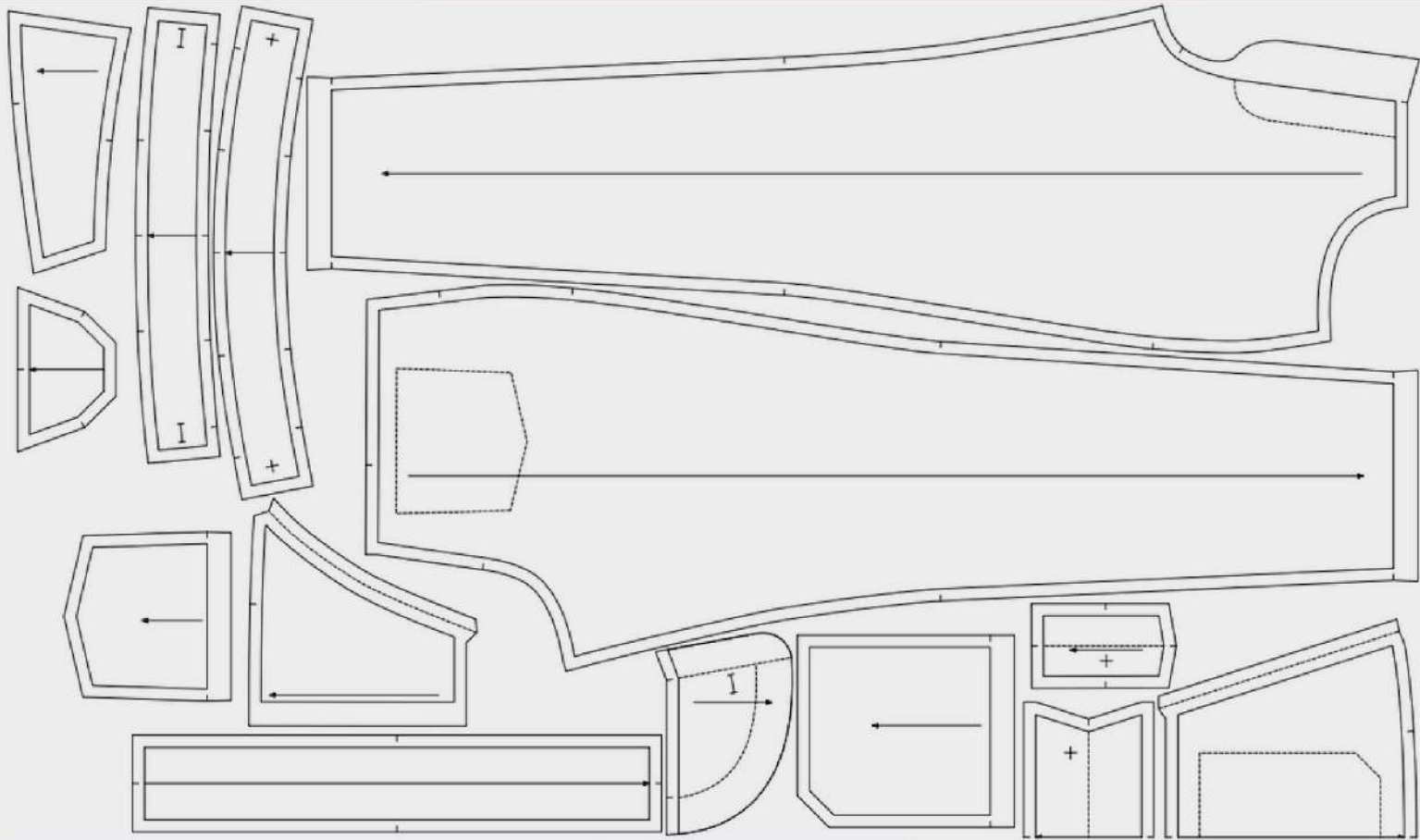
Подкладка - 24 см

 @YOURTAILOR_PATTERNS

YOUR TAILOR
patterns 

Раскладка деталей из основной ткани
на размер: 140 - 146

НА ШИРИНУ ТКАНИ 140 СМ



Расход ткани:

Основная - 120 см

Клеевая - 20 см

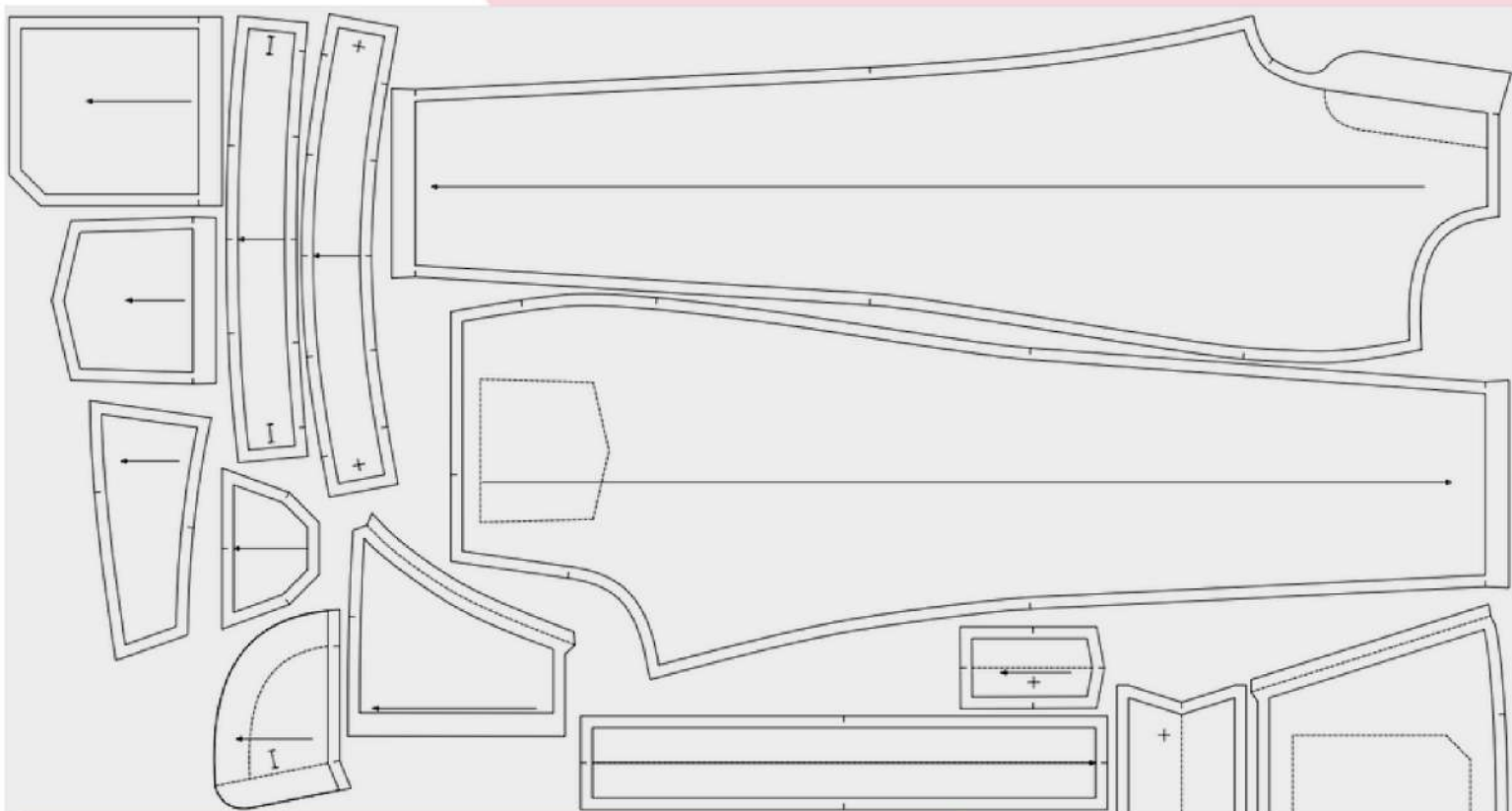
Подкладка - 26 см

 @YOURTAILOR_PATTERNS

YOUR TAILOR
patterns 

Раскладка деталей из основной ткани
на размер: 152

НА ШИРИНУ ТКАНИ 140 СМ



Расход ткани:

Основная - 130 см

Клеевая - 20 см

Подкладка - 27 см

 @YOURTAILOR_PATTERNS

YOUR TAILOR
patterns 

Подготовка к пошиву

Декатировка ткани.

Перед пошивом необходимо полностью продекатировать ткань.

Для этого:

1. Постирайте кусок ткани в машинке на том температурном режиме, на котором будете стирать свое будущее изделие, без использования порошка и кондиционера.
2. Разложите на плоской поверхности и оставьте сохнуть. Важно, чтобы ткань не деформировалась (не вытягивалась) в процессе высыхания. Если сушить ткань планируете на сушилке, то лучше под ткань положить полотенце, чтобы избежать заломов.
3. После того как ткань высохла необходимо проутюжить с большим количеством пара весь отрез в один слой с изнаночной стороны. ВАЖНО! Утюжить вдоль кромки, чтобы избежать растяжения ткани по нити утка.

Декатировка – это влажно-тепловая обработка ткани для принудительной усадки ткани с целью ее исключения. Суть декатирования заключается в увлажнении, обработке паром и в последующем просушивании ткани.

А теперь можно приступать к пошиву!

Если у тебя возник вопрос, то ты всегда можешь задать его в директ @yourtailor_patterns или написать на почту your.tailor@mail.ru

Желаю тебе приятного пошива!

И не забывай делиться результатами в Instagram, отмечая аккаунт @yourtailor_patterns и хештеги #YT_PATTERNS и #YTbaby_Комбинезон2