

@YOUR.TAILOR

# YOUR TAILOR

p a t t e r n s

#YT\_ПЛАТЬЕ3

РАЗМЕРЫ:

XS(40) S(42)

M(44) L(46)

XL(48) 2XL (50)



Подробный видео  
МК по пошиву



Сканируй QR-код

## #YT\_платье3

- платье полуприлегающего силуэта, длиной ниже колен, без рукава, с углублённой проймой. Пройма и горловина обработаны притачными бейками, за счёт этого увеличивается ширина лямки и уменьшается глубина проймы. Можно шить как с бейками, так и без. Выкройку можно легко адаптировать под майку и топ, просто изменив длину изделия.

На сайте [your-tailor.ru](http://your-tailor.ru) в разделе "ВИДЕО" ты найдёшь подробную видео инструкцию по пошиву.

## Прибавки

Прибавка к обхвату груди (ОГ)	-11 см
Прибавка к обхвату талии (ОТ)	-8 см
Прибавка к обхвату бёдер (ОБ)	-6 см

## Табель мер

Табель мер - мерки готового изделия с учётом всех прибавок и без учёта припусков на обработку.

	XS(40)	S(42)	M(44)	L(46)	XL(48)	2XL(50)
Длина изделия	104.5	105	106	106.5	107	107.5
Ширина плеча	1,5	1,5	1,5	1,5	1,5	1,5
Ширина в груди	69	73	77	81	85	89
Ширина внизу	88	91	94	97	100	103

## Припуски

Детали в выкройке даны с припусками на обработку

Припуски на стачивание	0,7 см
Припуск на обработку низа изделия	2,5 см

## Оборудование и приспособления

- швейная машина
- 4-х ниточный оверлок
- утюг
- гладильная доска
- колодка для ВТО
- ножницы для раскроя ткани

## Материалы и расход ткани

### Расход ткани

Основная ткань (при ширине 150 см):

на размеры XS(40) - M(44) - 1,1 м

на размеры L(46) - 2XL(50) - 1,2 м

Если ширина ткани уже, например 110 см, тогда необходимо закладывать 2 длины платья, то есть 2 величины, указанной в расходе ткани.

Учитывайте, что ткань может дать усадку при декатировании.

Для пошива подойдут трикотажные полотна с коэффициентом растяжимости ~ 15%  
Такие как: лапша, кулирка, рибана, кашкорсе, ангора, вискозный трикотаж, интерлок, вязаные полотна с хорошей растяжимостью итд.

## Как выбрать размер?

Так как изделие из трикотажа, в выкройке заложены минусовые прибавки. На выбор размера очень большую роль играет растяжимость ткани: чем эластичнее ткань, тем лучше она тянется, тем меньше размер вам понадобится. Для пошива идеально подходят ткани с коэффициентом растяжимости ~ 0,7. Если коэффициент растяжимости меньше (например 0,8), то необходимо брать выкройку на 1 размер больше своего, если растяжимость больше (например 0,6), то необходимо выбрать выкройку на размер меньше своего.

Как определить растяжимость трикотажа?

На сайте [your-tailor.ru](http://your-tailor.ru) в разделе "БЛОГ" ты найдёшь подробную статью на эту тему.

## Печать лекал

Файлы с лекалами предоставляются в формате PDF для печати на плоттере и на принтере.

Перед печатью файла на принтере распечатайте тестовый квадрат и убедитесь что масштаб выставлен верно, чтобы избежать погрешности при печати.

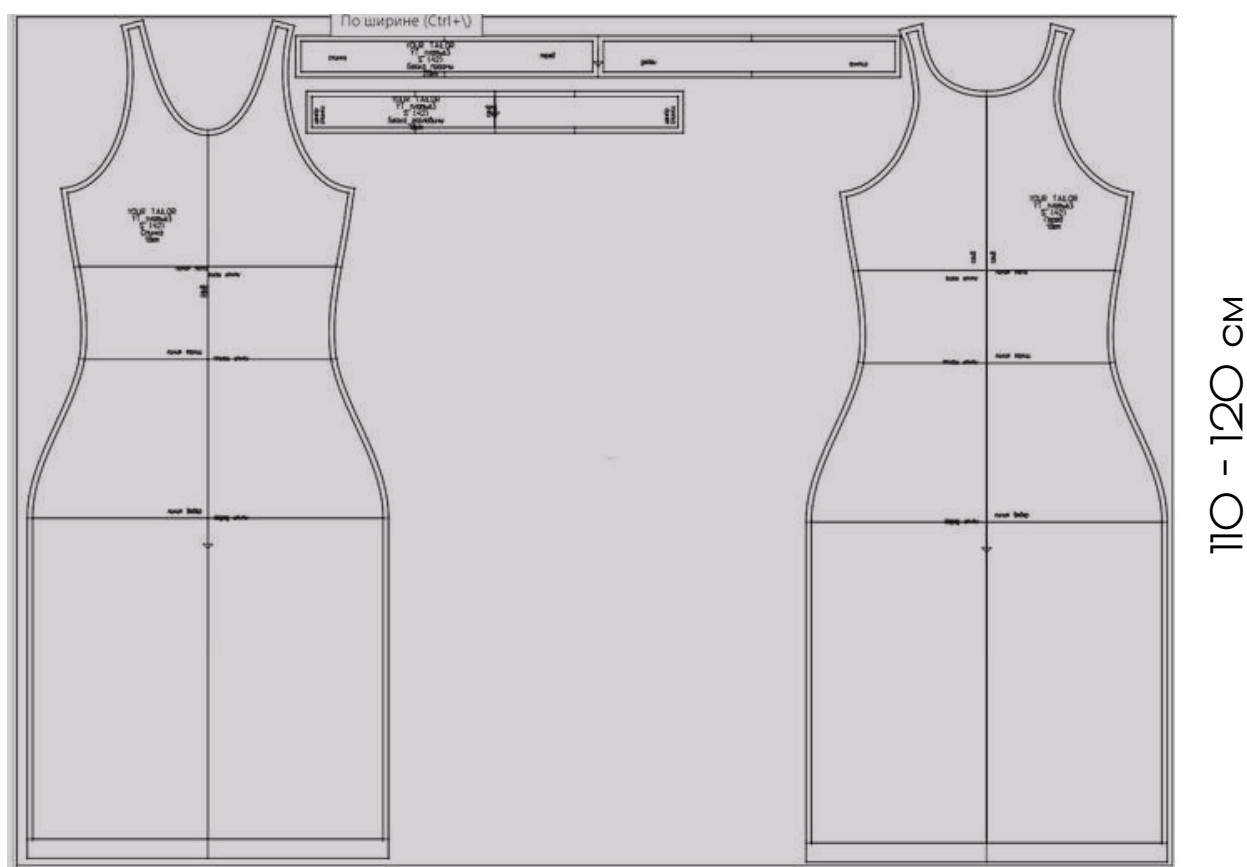
Как собрать выкройку: Вы найдете инструкцию по сборке выкройки в отдельном файле "как собрать выкройку"

## Раскладка деталей

Основная ткань

Раскладка деталей на все размеры

150 см



Раскладка деталей в разворот ткани

## Подготовка к пошиву

### Декатировка ткани.

Перед пошивом необходимо полностью продекатировать ткань.

Для этого:

1. Постирайте кусок ткани в машинке на том температурном режиме, на котором будете стирать свое будущее изделие, без использования порошка и кондиционера.
2. Разложите на плоской поверхности и оставьте сохнуть. Важно, чтобы ткань не деформировалась (не вытягивалась) в процессе высыхания. Если сушить ткань планируете на сушилке, то лучше под ткань положить полотенце, чтобы избежать заломов.
3. После того как ткань высохла необходимо проутюжить с большим количеством пара весь отрез в один слой с изнаночной стороны. ВАЖНО! Утюжить вдоль кромки, чтобы избежать растяжения ткани по нити утка.

Декатировка – это влажно-тепловая обработка ткани для принудительной усадки ткани с целью ее исключения. Суть декатирования заключается в увлажнении, обработке паром и в последующем просушивании ткани.

А теперь можно приступать к пошиву!

Если у тебя возник вопрос, то ты всегда можешь задать его в директ @yourtailor\_patterns или на почту your.tailor@mail.ru

Желаю тебе приятного пошива!

И не забывай делиться результатами в Instagram, отмечая аккаунт @your.tailor и @yourtailor\_patterns и хештеги #YT\_PATTERNS и #YT\_платье3

Для пошива необходимо раскроить все детали из основной ткани, в количестве:

Перед - 1 дет. со сгибом  
Спинка - 1 дет. со сгибом  
Бейка горловины - 1 дет. со сгибом  
Бейка проймы - 2 дет.



Складываю детали спинки и переда лицом к лицу и скалываю по плечевым и боковым швам.



Прокладываю строчки на 4-х ниточном оверлоке и заутюживаю припуски на сторону спинки.





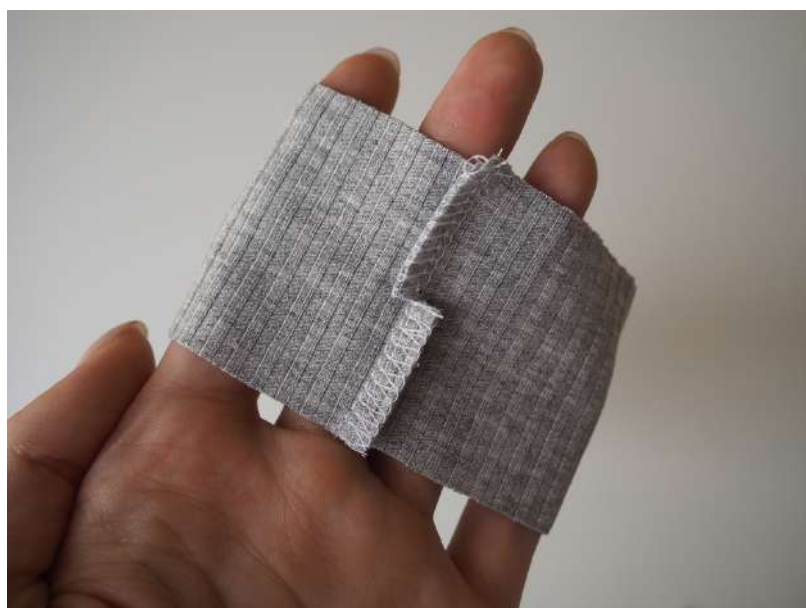
Приступаю к заготовке бейек.



Складываю все бейки "лицом к лицу" по короткому срезу и скалываю.

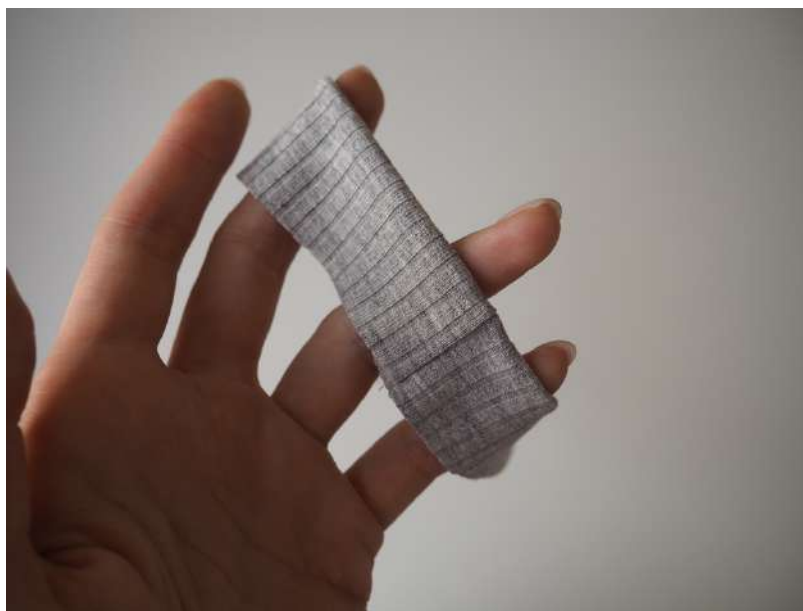


Прокладываю строчку на оверлоке  
Рассекаю припуск по середине  
Заутюживаю припуски в разные стороны



Складываваю пополам и заутюживаю все бейки.

Чтобы бейки ложились красивее можно их формировать при ВТО.



Вкалываем бейки горловины в горловину, совмещая все рассечки.

А бейки проймы - в проймы.



Заутюживаю припуски на сторону основного изделия





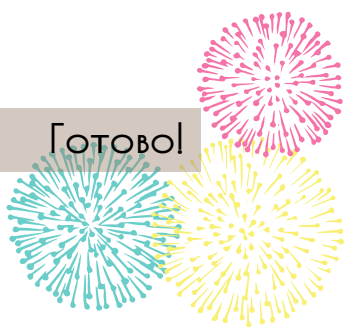
Подгибаем низ на величину припуска и заутюживаем.



Прокладываем строчку.  
Я проложила строчку на плоскошовной машине (распошивалке), так же можно проложить строчку зиг-заг на обычной бытовой машине. Строчка получится эластичная и не лопнет в процессе эксплуатации. В некоторых тканях можно оставить край не обработанным.



Готово!



Если вы решили сшить топ или майку, то кроить необходимо по линии, отмеченным на выкройке.

Для топа - линия топа.

Для майки - линия бёдер.

Для топа я рекомендую использовать широкую резинку на пояс, чтобы была плотная фиксация под грудью. В противном случае топ может задирается, а если ткань хорошо тянется в направлении нити утка, то по долевой длина может уменьшаться при растяжении ткани в ширину. Резинка по низу топа в таком случае поможет вам зафиксировать длину топа на комфортном для вас месте и не вытягиваться в ширину.



При желании топ можно сделать двойным и отказаться от беек. Сшить двойной топ можно по примеру #YТ\_ТОП2, доступен подробный видео МК по пошиву на сайте [your-tailor.ru](http://your-tailor.ru) в разделе "ВИДЕО".

По такому же принципу можно сшить майку и платье, но на изнаночный слой лучше использовать укороченную деталь, как для топа. При желании можно добавить чашки между слоями тканей.