

@YOUR.TAILOR

# YOUR TAILOR

p a t t e r n s

#YT\_БОМБЕР

РАЗМЕРЫ:

XS(40) S(42)

M(44) L(46)

XL(48) 2XL(50)

3XL(52) 4XL(54)



Подробный видео  
МК по пошиву

Сканируй QR-код

## #YT\_Бомбер WOMEN

- женский оверсайз бомбер из трикотажа, длиной до линии бёдер, низ изделия обработан подвязом.

Втачной рукав, полной длины, низ рукава обработан притачной манжетой.

Застёжка на кнопки.

На полочке расположены прорезные карманы с листочкой.

Полочка и спинка закрыты подкладом.

Воротник - стойка хорошо прилегает к горлу.

ВЫКРОЙКА РАССЧИТАНА НА ТРИКОТАЖНЫЕ ПОЛОТНА!

### Прибавки

Прибавка к обхвату груди (ОГ)                      26 см

### Расход ткани

Основная ткань (при ширине 180 см):	1,3 м
Подклад (при ширине 180 см):	0,7 - 1 м
Кашкорсе (при ширине 55 см в рукаве):	0,3 м

Учитывайте, что ткань может дать усадку при декатировании.

### ИТОГО:

Основная ткань:	1,3 м
Подклад:	0,7 - 1 м
Кашкорсе:	0,3 м
Кнопки:	9 шт
Нитки:	4 катушки
Клеевая кромка	~ 10 м

## Материалы

Для пошива подойдут трикотажные, эластичные полотна, такие как: футер 2-х нитка, футер 2-х нитка начёс, футёр 3-х нитка петля итд. В съёмке МК по пошиву я использую футёр 3-х нитка петля из магазина @batida\_textile

Для подклада отлично подойдут тонкие трикотажные полотна, такие как: кулирка, интерлок, вискоза итд.

Для манжет, воротника и подвяза подойдут такие ткани, как: кашкорсе, рибана, лапша итд. Так же можно использовать готовые подвязы.

## Оборудование и приспособления

- швейная машина
- 4-х ниточный оверлок
- ножницы для раскроя ткани
- гладильная доска
- колодка для ВТО
- утюг/парогенератор

## Припуски

Детали в выкройке даны с припусками на обработку

Припуски на стачивание 0,7 см  
Припуск на обработку прорезного кармана с листочкой 1 см

## Печать лекал

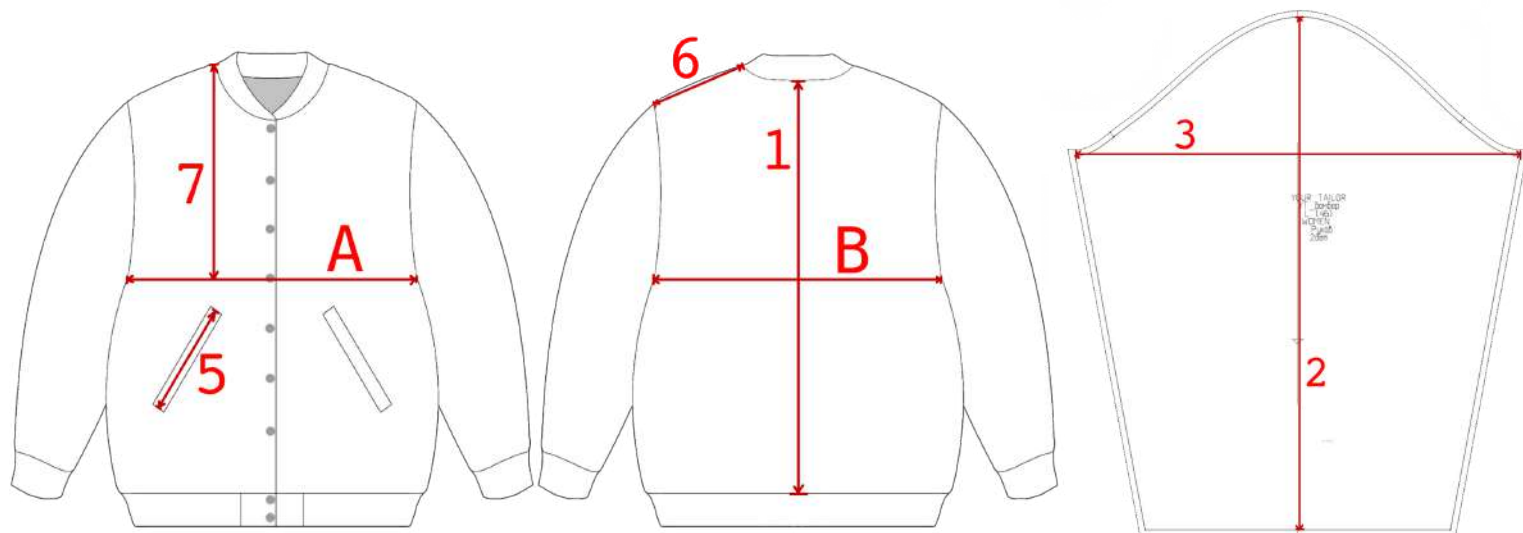
Файлы с лекалами предоставляются в формате PDF для печати на плоттере (A1) и на принтере (A4).

Перед печатью файла на принтере распечатайте тестовый квадрат и убедитесь что масштаб выставлен верно, чтобы избежать погрешности при печати.

# Табель мер

Выкройка рассчитана на рост 165 - 175 см.

Табель мер - мерки готового изделия с учётом всех прибавок и без учёта припусков на обработку.



	XS(40)	S(42)	M(44)	L(46)	XL(48)	2XL(50)	3XL(52)	4XL(54)
1	63.4	63.7	64.1	64.4	64.8	65.1	65.5	65.8
2	57.6	57.9	58.2	58.5	58.8	59.1	59.4	59.7
3	48.5	49.6	50.7	51.8	53	54	55.1	56.2
4	106	110	114	118	122	126	130	134
5	17.4	17.6	17.75	17.9	18.1	18.3	18.45	18.6
6	12.8	13.1	13.5	13.9	14.3	14.7	15.1	15.5
7	30.7	31.1	31.5	31.9	32.3	32.7	33.1	33.5

- 1 Длина по спинке
- 2 Длина рукава
- 3 Ширина рукава
- 4 Обхват груди
- 5 Длина листочки
- 6 Длина плеча
- 7 Глубина проймы

## ВАЖНО!

Длины изделий указаны без учёта длины манжета, воротника и подвяза, точно как указано на рисунке.

Длина манжета и подвяза в готовом виде 6 см  
 Длина воротника в готовом виде 4 см

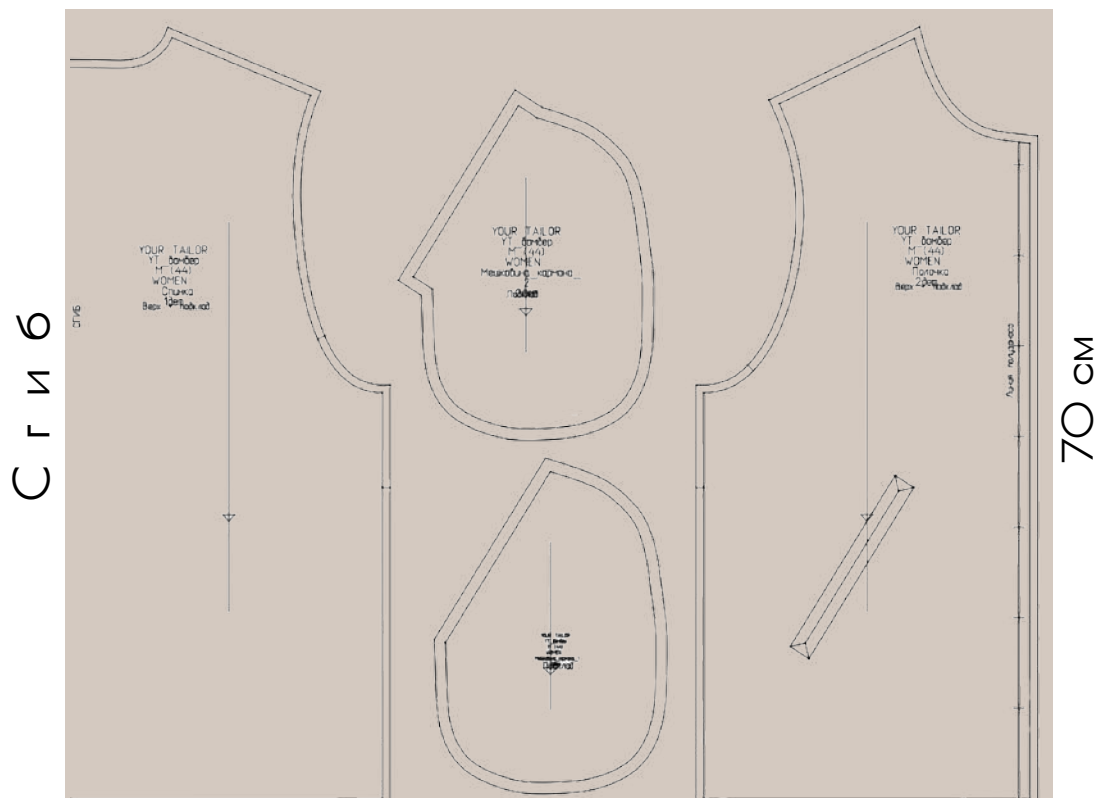


# Раскладка деталей

## Подклад

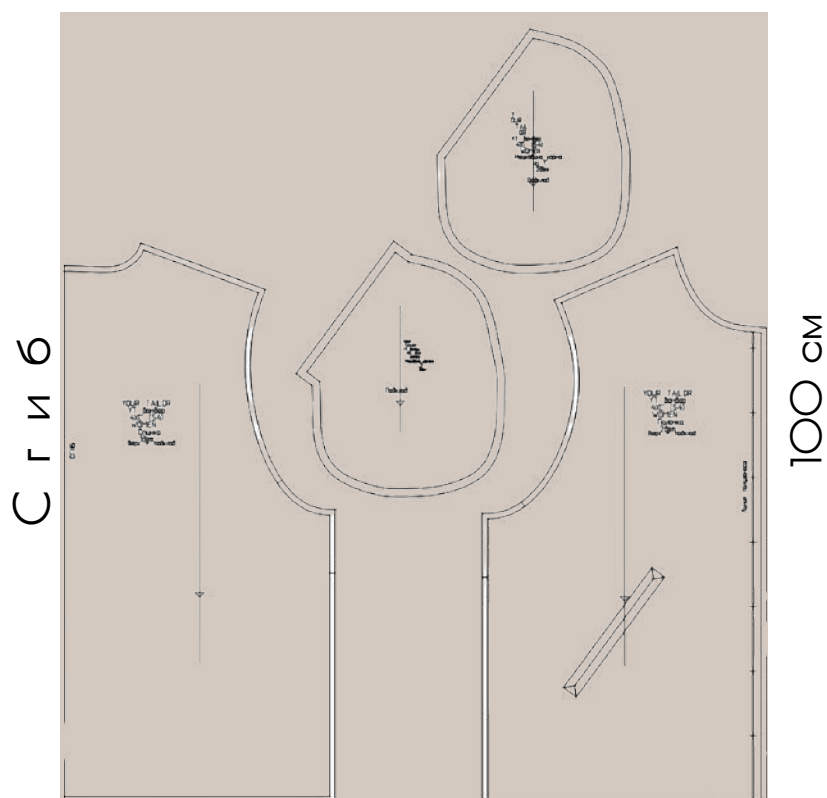
Раскладка деталей на размеры XS(40) - XL(48)

90 см



Раскладка деталей на размеры 2XL(50) - 4XL(54)

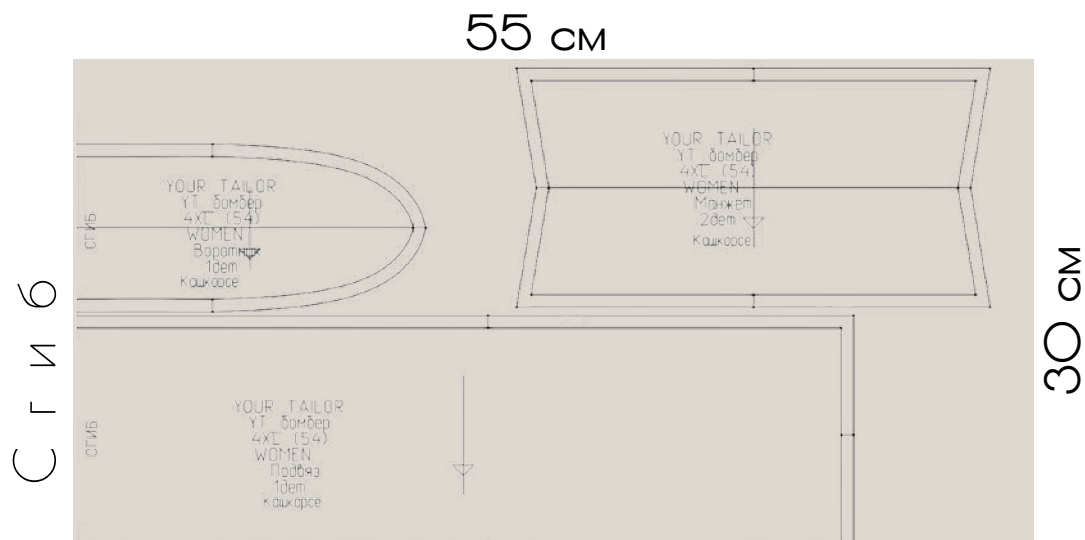
90 см



## Раскладка деталей

### Кашкорсе

Раскладка на все размеры



## Подготовка к пошиву

### Декатировка ткани.

Перед пошивом необходимо полностью продекатировать ткань.

Для этого:

1. Постирайте кусок ткани в машинке на том температурном режиме, на котором будете стирать свое будущее изделие, без использования порошка и кондиционера.
2. Разложите на плоской поверхности и оставьте сохнуть. Важно, чтобы ткань не деформировалась (не вытягивалась) в процессе высыхания. Если сушить ткань планируете на сушилке, то лучше под ткань положить полотенце, чтобы избежать заломов.
3. После того как ткань высохла необходимо проутюжить с большим количеством пара весь отрез в один слой с изнаночной стороны. ВАЖНО! Утюжить вдоль кромки, чтобы избежать растяжения ткани по нити утка.

Декатировка – это влажно-тепловая обработка ткани для принудительной усадки ткани с целью ее исключения. Суть декатирования заключается в увлажнении, обработке паром и в последующем просушивании ткани.

Дублирование (деталей швейного изделия) – соединение по изнаночной поверхности двух деталей посредством склеивания

Дублирование деталей.

После раскроя необходимо проклеить клеевой кромкой некоторые участки. Как – указано в файле "Инструкция по сборке"

А теперь можно приступать к пошиву!

В файле "Инструкция по сборке" ты найдёшь подробную текстовую инструкцию с последовательностью сборки и подробными фото. А на сайте подробный видео МК по пошиву!

Если у тебя возник вопрос, то ты всегда можешь задать его в директ @yourtailor\_patterns или написать на почту [your.tailor@mail.ru](mailto:your.tailor@mail.ru)

Желаю тебе приятного пошива!

И не забывай делиться результатами в Instagram, отмечая аккаунт @your.tailor и @yourtailor\_patterns и хештеги #YT\_PATTERNS и #YT\_бомбер