



@YOURTAILOR\_PATTERNS

# YOUR TAILOR

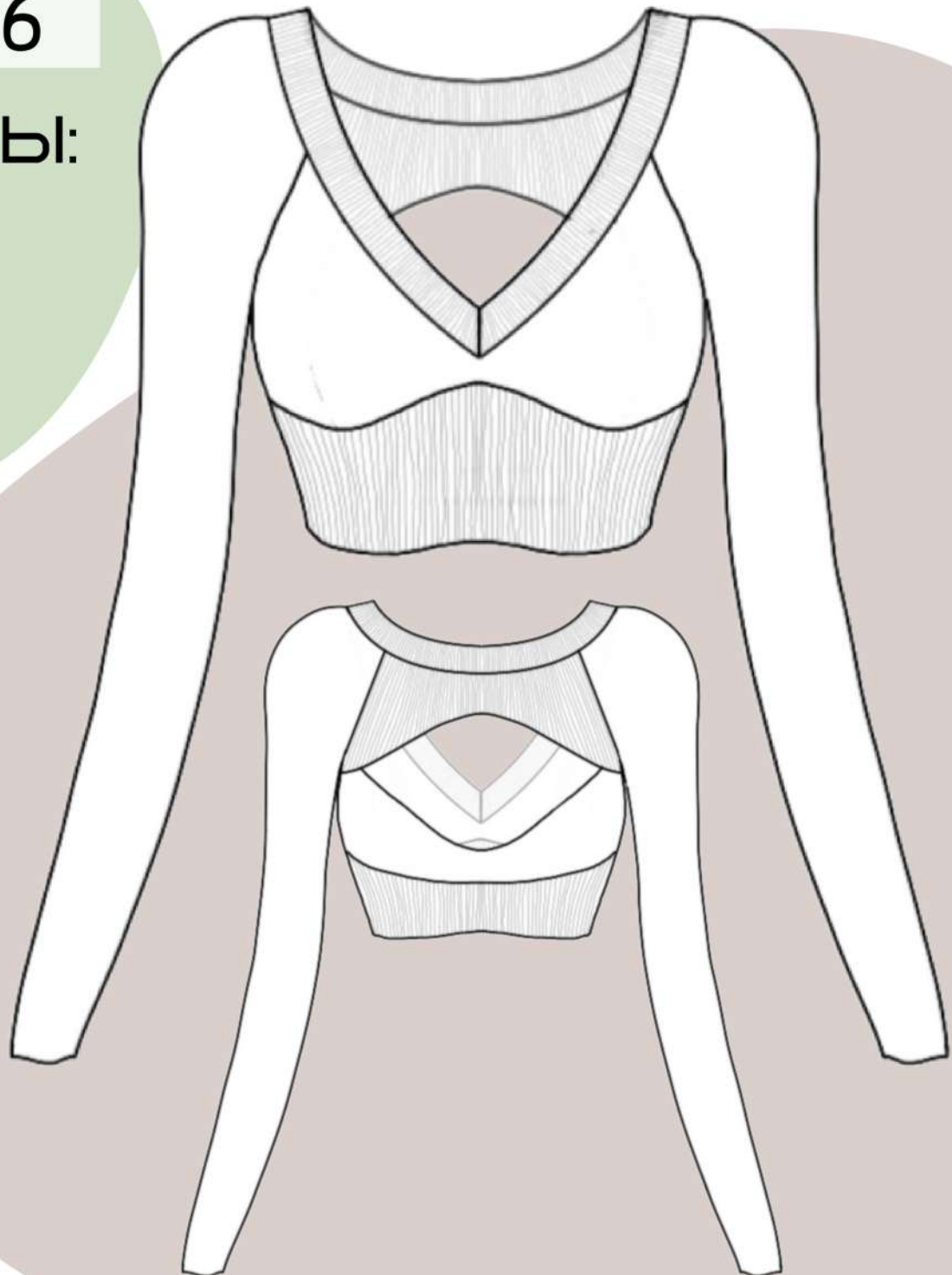
---

*patterns* ✂

#YT\_Топ6

РАЗМЕРЫ:

- XS(40)
- S(42)
- M(44)
- L(46)
- XL(48)
- 2XL(50)



## #YT\_Топ6

- Топ прилегающего силуэта, длиной до линии талии.

Рукав края реглан, удлиненный.

V-образная углублённая горловина обработана притачной бейкой из кашкорсе.

Спинка состоит из верхней и нижней части, края деталей формируют фигурный вырез. Верхняя часть спинки выкроена из кашкорсе, чтобы обеспечить лучшее прилегание в области лопаток. Низ обработан притачным поясом из кашкорсе.

Для пошива отлично подойдут трикотажные и эластичные ткани с коэффициентом растяжимости 0,7 - 0,75 %

## Прибавки

Прибавка к обхвату груди (ОГ)	- 20,5 см
Прибавка к обхвату талии (ОТ)	- 21,2 см

## Оборудование и приспособления

- швейная машина
- колодка для ВТО
- ножницы для раскроя ткани
- 4-х ниточный оверлок
- утюг
- гладильная доска

 @YOURTAILOR\_PATTERNS

YOUR TAILOR  
patterns 

## Материалы и расход ткани

### Расход ткани

Основная ткань (при ширине 180 см): ~ 0,8 м

Учитывайте, что ткань может дать усадку при декатировании.

ОСНОВНАЯ ТКАНЬ:	0,8 М
КАШКОРСЕ:	0,3 М
НИТКИ:	4 ШТ

Для пошива подойдут трикотажные и эластичные полотна, такие как: кулирка, футер, вискоза, бифлекс и другие материалы с коэффициентом растяжимости 0,7-0,75

Чтобы определить растяжимость материала воспользуйтесь статьёй на нашем сайте "Как определить растяжимость трикотажа" в разделе "БЛОГ"

## Печать лекал

Файлы с лекалами предоставляются в формате PDF для печати на плоттере и на принтере.

Перед печатью файла на принтере распечатайте тестовый квадрат и убедитесь что масштаб выставлен верно, чтобы избежать погрешности при печати.

 @YOURTAILOR\_PATTERNS

YOUR TAILOR  
patterns 

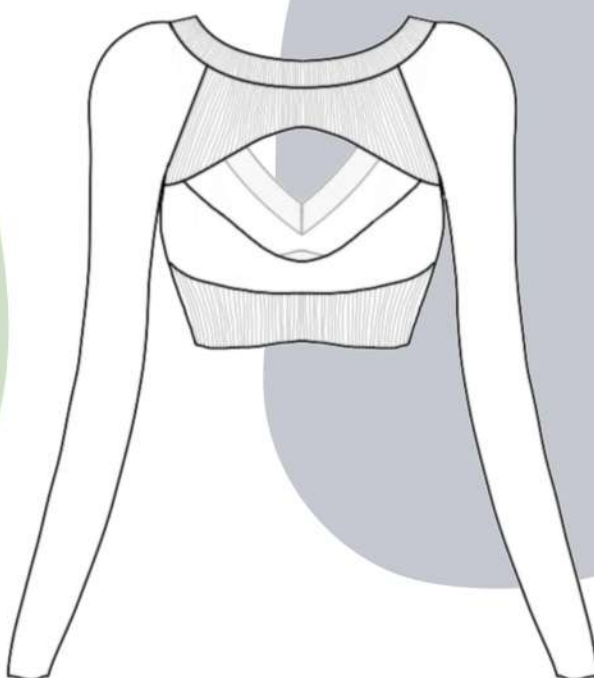
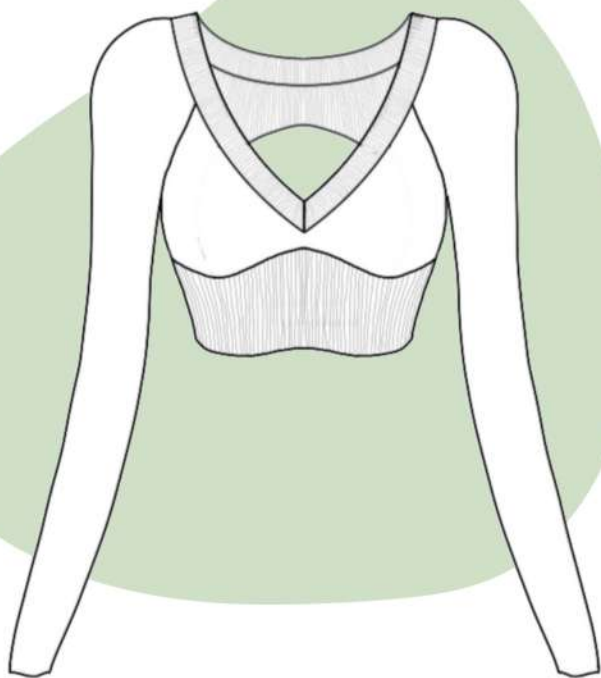
## Табель мер

Табель мер - мерки готового изделия с учётом всех прибавок и без учёта припусков на обработку.

	XS(40)	S(42)	M(44)	L(46)	XL(48)	2XL(50)
Обхват груди	29,8	31,8	33,8	35,7	37,8	39,8
Обхват под грудью	21,8	23,3	25,4	27,5	29,6	31,7
Длина переда от плеча	37,4	38	38,8	39,5	40,2	40,9
Длина рукава с плечом	72,6	72,7	72,9	73	73	73,1
Ширина рукава вверху	25,2	26,6	28	29,4	30,8	32,2
Ширина рукава внизу	15,6	16,8	18	19,2	20,4	21,6

Ширина пояса по переду 8 см

Ширина пояса по спинке 6 см

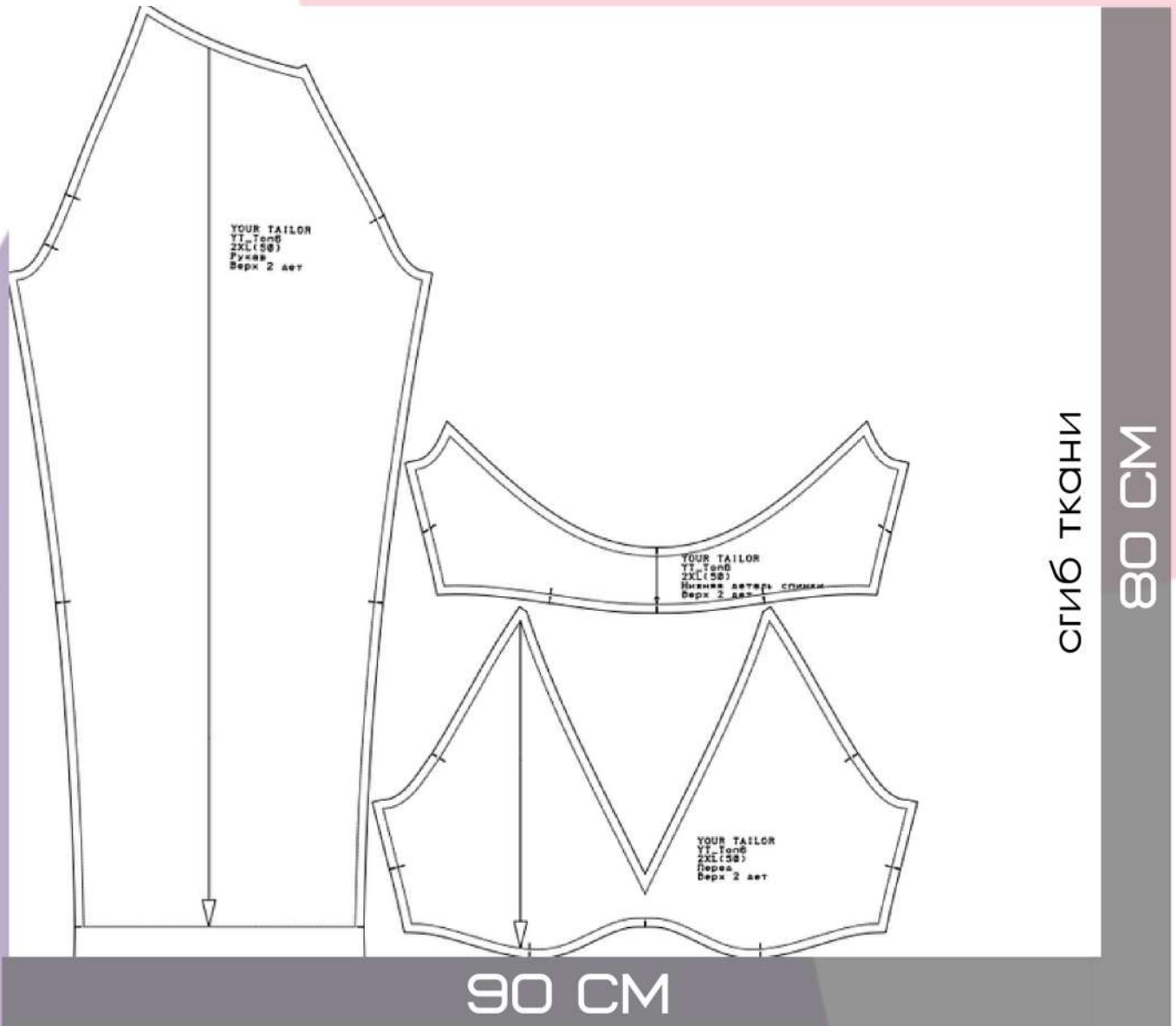


@YOURTAILOR\_PATTERNS

YOUR TAILOR  
patterns ✂

Раскладка деталей из основной ткани  
на все размеры

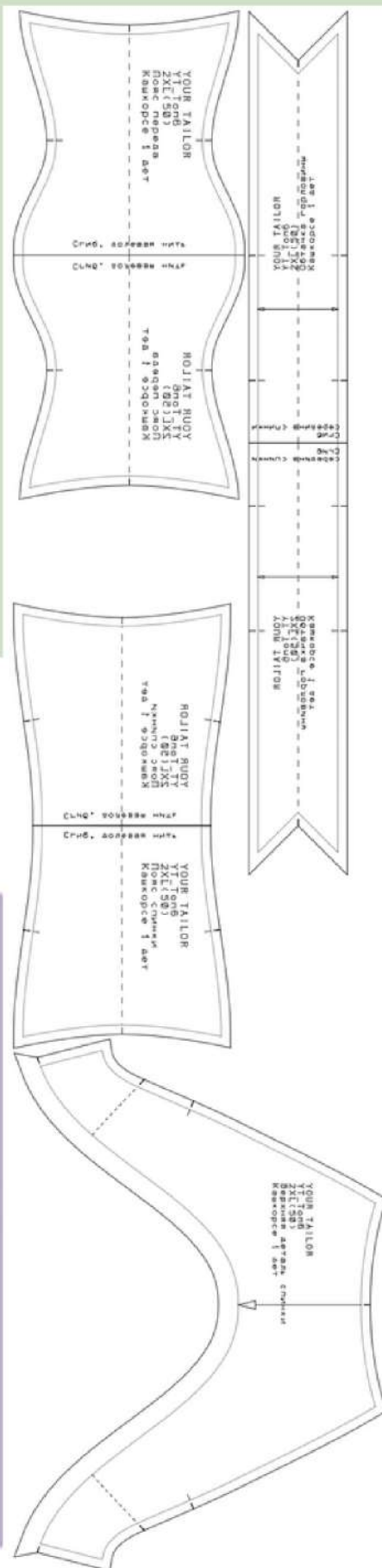
НА ШИРИНУ ТКАНИ 180 CM



 @YOURTAILOR\_PATTERNS

YOUR TAILOR  
patterns 

Раскладка деталей из кашкорсе на все размеры  
НА ШИРИНУ ТКАНИ 120 CM



120 CM

30 CM НИТЬ ОСНОВЫ

 @YOURTAILOR\_PATTERNS

YOUR TAILOR  
patterns 

## Подготовка к пошиву

Декатировка ткани.

Перед пошивом необходимо полностью продекатировать ткань.

Для этого:

1. Постирайте кусок ткани в машинке на том температурном режиме, на котором будете стирать свое будущее изделие, без использования порошка и кондиционера.
2. Разложите на плоской поверхности и оставьте сохнуть. Важно, чтобы ткань не деформировалась (не вытягивалась) в процессе высыхания. Если сушить ткань планируете на сушилке, то лучше под ткань положить полотенце, чтобы избежать заломов.
3. После того как ткань высохла необходимо проутюжить с большим количеством пара весь отрез в один слой с изнаночной стороны. **ВАЖНО!** Утюжить вдоль кромки, чтобы избежать растяжения ткани по нити утка.

Декатировка – это влажно-тепловая обработка ткани для принудительной усадки ткани с целью ее исключения. Суть декатирования заключается в увлажнении, обработке паром и в последующем просушивании ткани.

А теперь можно приступать к пошиву!

Если у тебя возник вопрос, то ты всегда можешь задать его в директ @yourtailor\_patterns или написать на почту [your.tailor@mail.ru](mailto:your.tailor@mail.ru)

Желаю тебе приятного пошива!

И не забывай делиться результатами в Instagram, отмечая аккаунт @your.tailor и @yourtailor\_patterns и хештеги #YT\_PATTERNS и #YT\_Top6