



@YOURTAILOR_PATTERNS

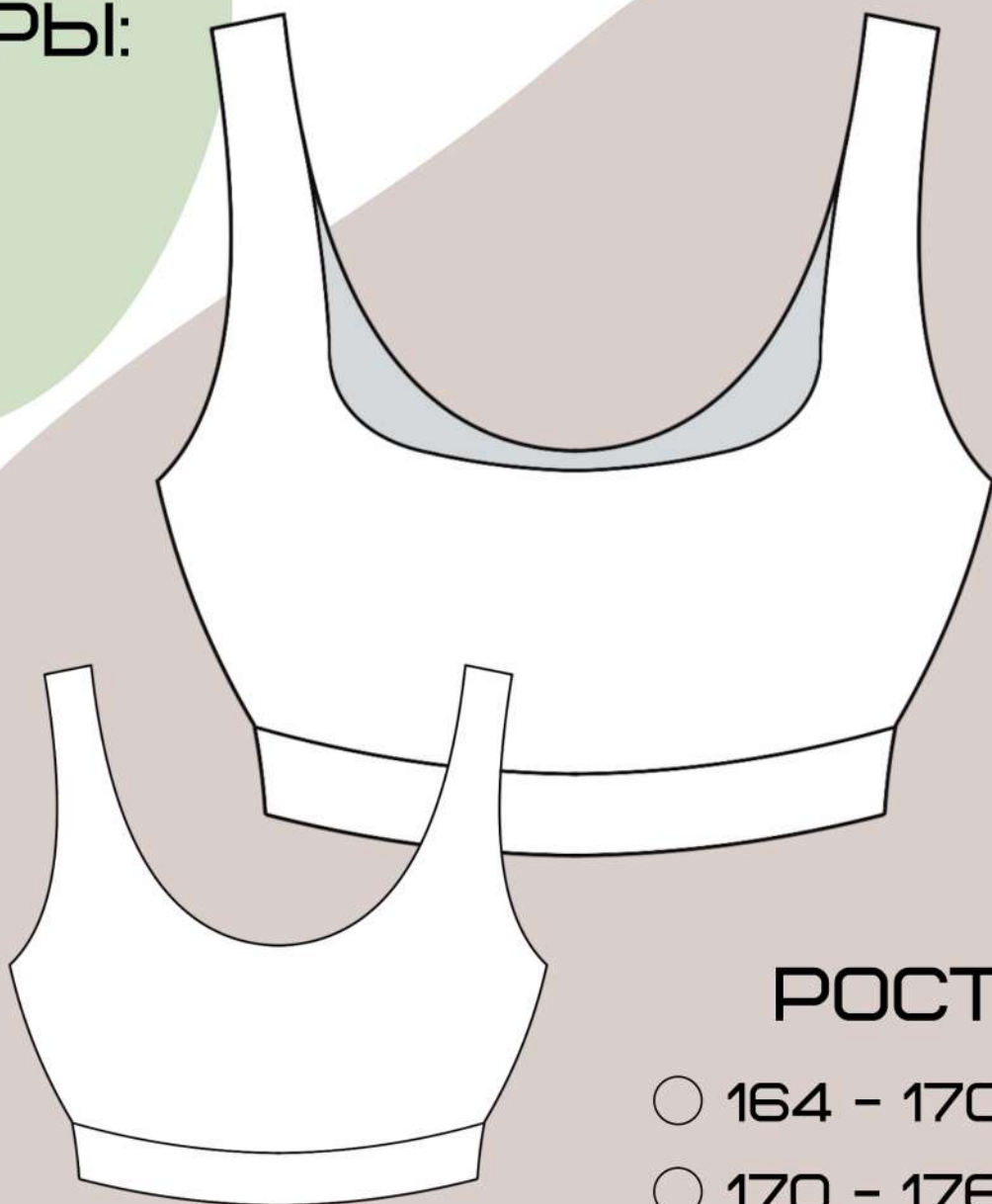
YOUR TAILOR

patterns ✂

#YT_Top2

РАЗМЕРЫ:

- XS(40)
- S(42)
- M(44)
- L(46)
- XL(48)
- 2XL(50)
- 3XL(52)



РОСТ

- 164 - 170
- 170 - 176

#YT_Топ2

- Топ прилегающего силуэта длиной выше линии талии.
Топ двойной, горловина и пройма обработаны "в чистую".
Низ изделия закрыт притачным поясом шириной 3 см.

Топ двойной, благодаря этому он отлично поддерживает грудь и обеспечивает комфорт на протяжении всего дня.

Фигурные вырезы по переду и спинке позволяют носить топ на обе стороны, добавляя ему функциональности.

Для пошива идеально подойдут ткани с коэф. эластичности ~0.75% (например: кулирка с эластаном)

Прибавки

Прибавка к обхвату груди (ОГ) -16,4 см

Оборудование и приспособления

- швейная машина
- колодка для ВТО
- ножницы для раскроя ткани
- 4-х ниточный оверлок
- утюг
- гладильная доска

 @YOURTAILOR_PATTERNS

YOUR TAILOR
patterns 

Материалы и расход ткани

Расход ткани

Основная ткань (при ширине 180 см): ~ 0,5 м

Учитывайте, что ткань может дать усадку при декатировании.

ОСНОВНАЯ ТКАНЬ:	0,5 М
НИТКИ:	4 ШТ

Для пошива подойдут трикотажные и эластичные полотна, такие как: кулирка, футер, вискоза, бифлекс и другие материалы с коэффициентом растяжимости 0,7-0,75

Чтобы определить растяжимость материала воспользуйтесь статьёй на нашем сайте "Как определить растяжимость трикотажа" в разделе "БЛОГ"

Печать лекал

Файлы с лекалами предоставляются в формате PDF для печати на плоттере и на принтере.

Перед печатью файла на принтере распечатайте тестовый квадрат и убедитесь что масштаб выставлен верно, чтобы избежать погрешности при печати.

 @YOURTAILOR_PATTERNS

YOUR TAILOR
patterns 

Табель мер

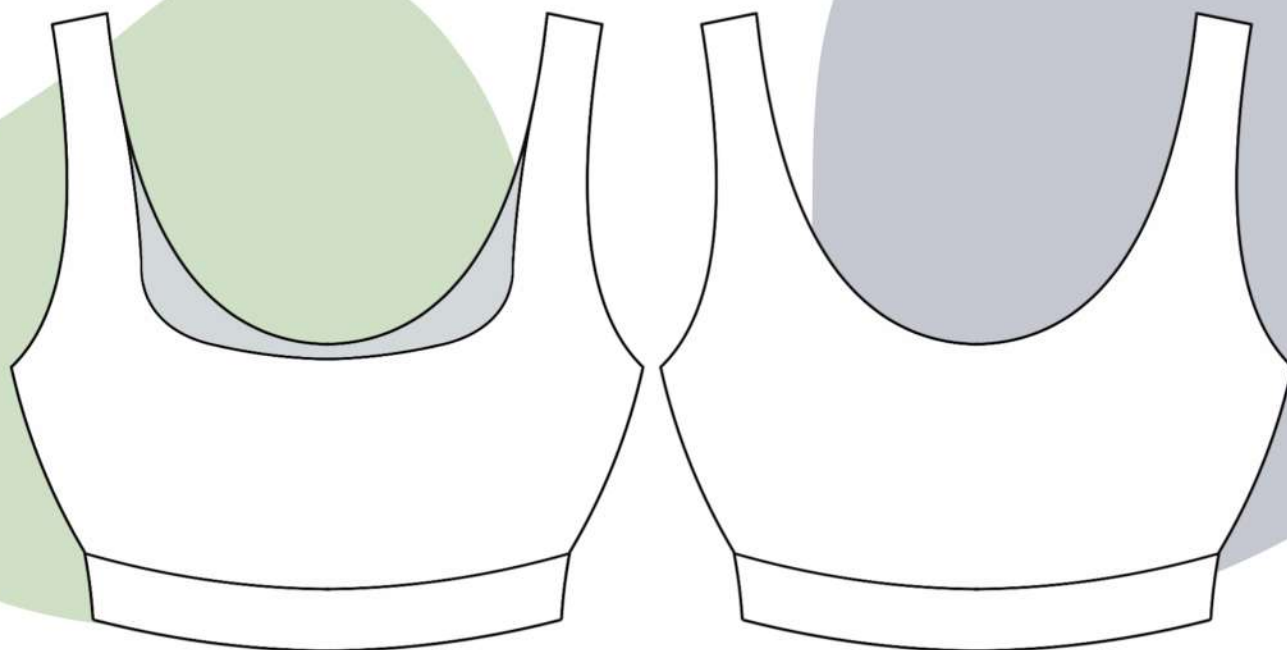
Табель мер - мерки готового изделия с учётом всех прибавок и без учёта припусков на обработку.

РОСТ 164 - 170 CM

	XS(40)	S(42)	M(44)	L(46)	XL(48)	2XL(50)	3XL(52)
Обхват внизу	51	54,2	58,6	62,8	67	71,4	75,8
Обхват в груди	63,6	67,6	71,6	75,6	79,6	83,6	87,6
Длина бокового шва	13,5	13,3	13,2	13	12,9	12,8	12,7
Длина проймы переда	17,2	18,1	19	19,9	20,8	21,6	22,3
Длины проймы спинки	17	17,7	18,4	19,1	19,9	20,7	21,5

Ширина пояса 3 см

Ширина плеча 3,5 см



 @YOURTAILOR_PATTERNS

YOUR TAILOR
patterns 

Табель мер

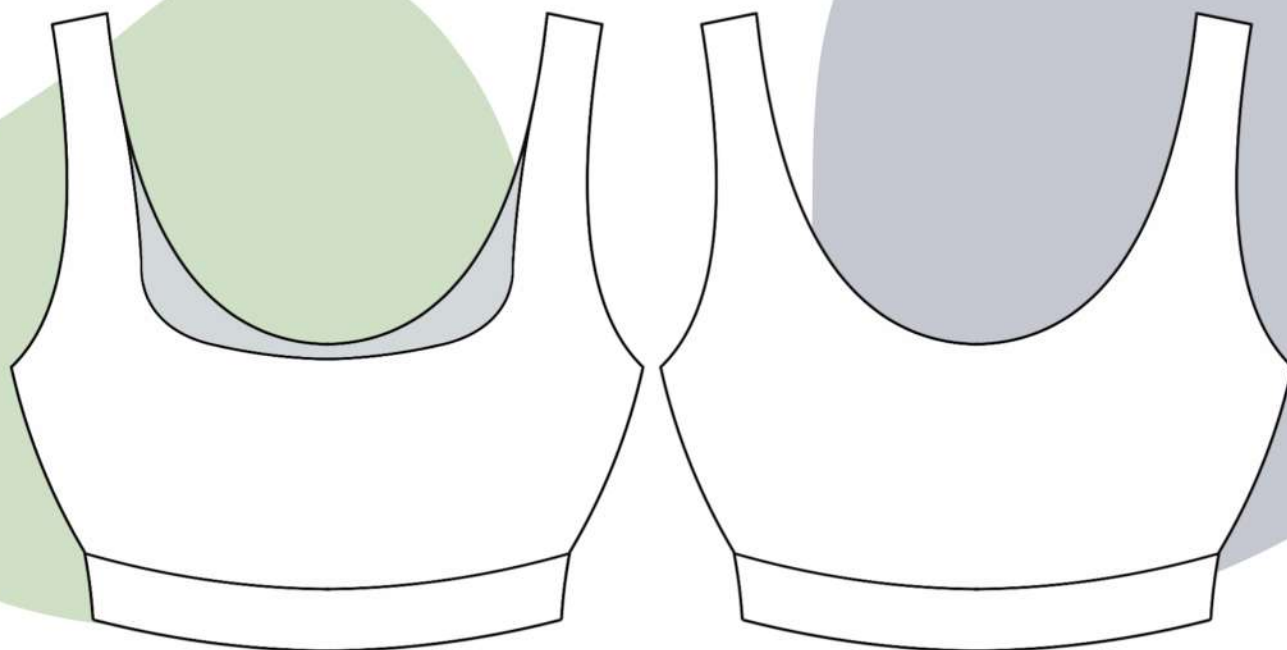
Табель мер - мерки готового изделия с учётом всех прибавок и без учёта припусков на обработку.

РОСТ 170 - 176 CM

	XS(40)	S(42)	M(44)	L(46)	XL(48)	2XL(50)	3XL(52)
Обхват внизу	51	54,2	58,6	62,8	67	71,4	75,8
Обхват в груди	63,6	67,6	71,6	75,6	79,6	83,6	87,6
Длина бокового шва	13,5	13,3	13,2	13	12,9	12,8	12,7
Длина проймы переда	19,3	19,9	20,7	21,6	22,4	23,2	24,2
Длины проймы спинки	19,6	20	20,7	21,3	21,9	22,6	23,3

Ширина пояса 3 см

Ширина плеча 3,5 см

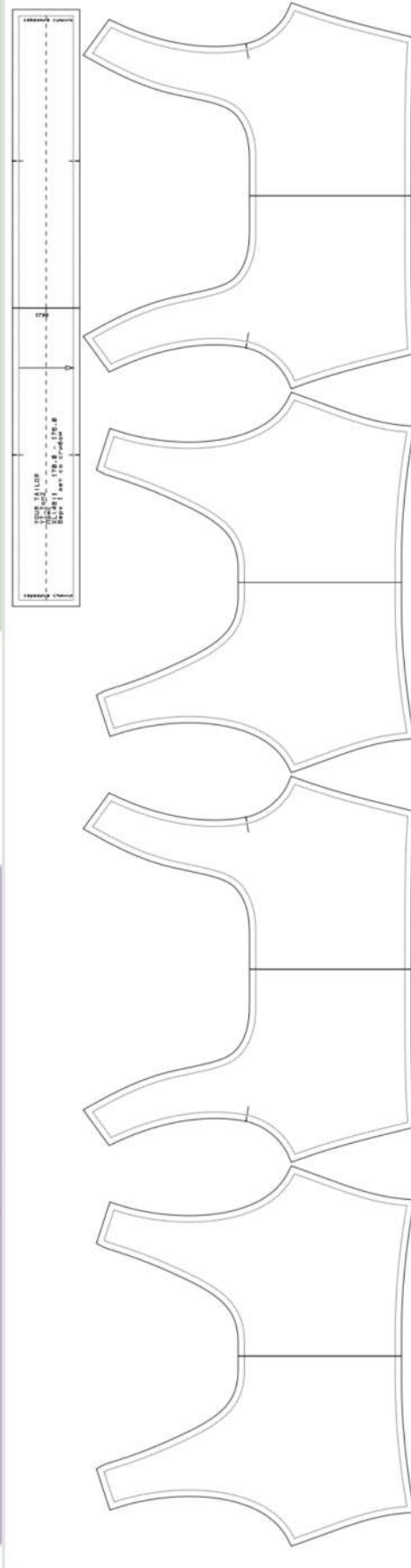


 @YOURTAILOR_PATTERNS

YOUR TAILOR
patterns 

Раскладка деталей из
основной ткани на все
размеры

НА ШИРИНУ ТКАНИ 180 CM



180 CM

50 CM НИТЬ ОСНОВЫ

 @YOURTAILOR_PATTERNS

YOUR TAILOR
patterns 

Подготовка к пошиву

Декатировка ткани.

Перед пошивом необходимо полностью продекатировать ткань.

Для этого:

1. Постирайте кусок ткани в машинке на том температурном режиме, на котором будете стирать свое будущее изделие, без использования порошка и кондиционера.
2. Разложите на плоской поверхности и оставьте сохнуть. Важно, чтобы ткань не деформировалась (не вытягивалась) в процессе высыхания. Если сушить ткань планируете на сушилке, то лучше под ткань положить полотенце, чтобы избежать заломов.
3. После того как ткань высохла необходимо проутюжить с большим количеством пара весь отрез в один слой с изнаночной стороны. ВАЖНО! Утюжить вдоль кромки, чтобы избежать растяжения ткани по нити утка.

Декатировка – это влажно-тепловая обработка ткани для принудительной усадки ткани с целью ее исключения. Суть декатирования заключается в увлажнении, обработке паром и в последующем просушивании ткани.

А теперь можно приступать к пошиву!

Если у тебя возник вопрос, то ты всегда можешь задать его в директ @yourtailor_patterns или написать на почту your.tailor@mail.ru

Желаю тебе приятного пошива!

И не забывай делиться результатами в Instagram, отмечая аккаунт @your.tailor и @yourtailor_patterns и хештеги #YT_PATTERNS и #YT_Top2