



@YOURTAILOR_PATTERNS

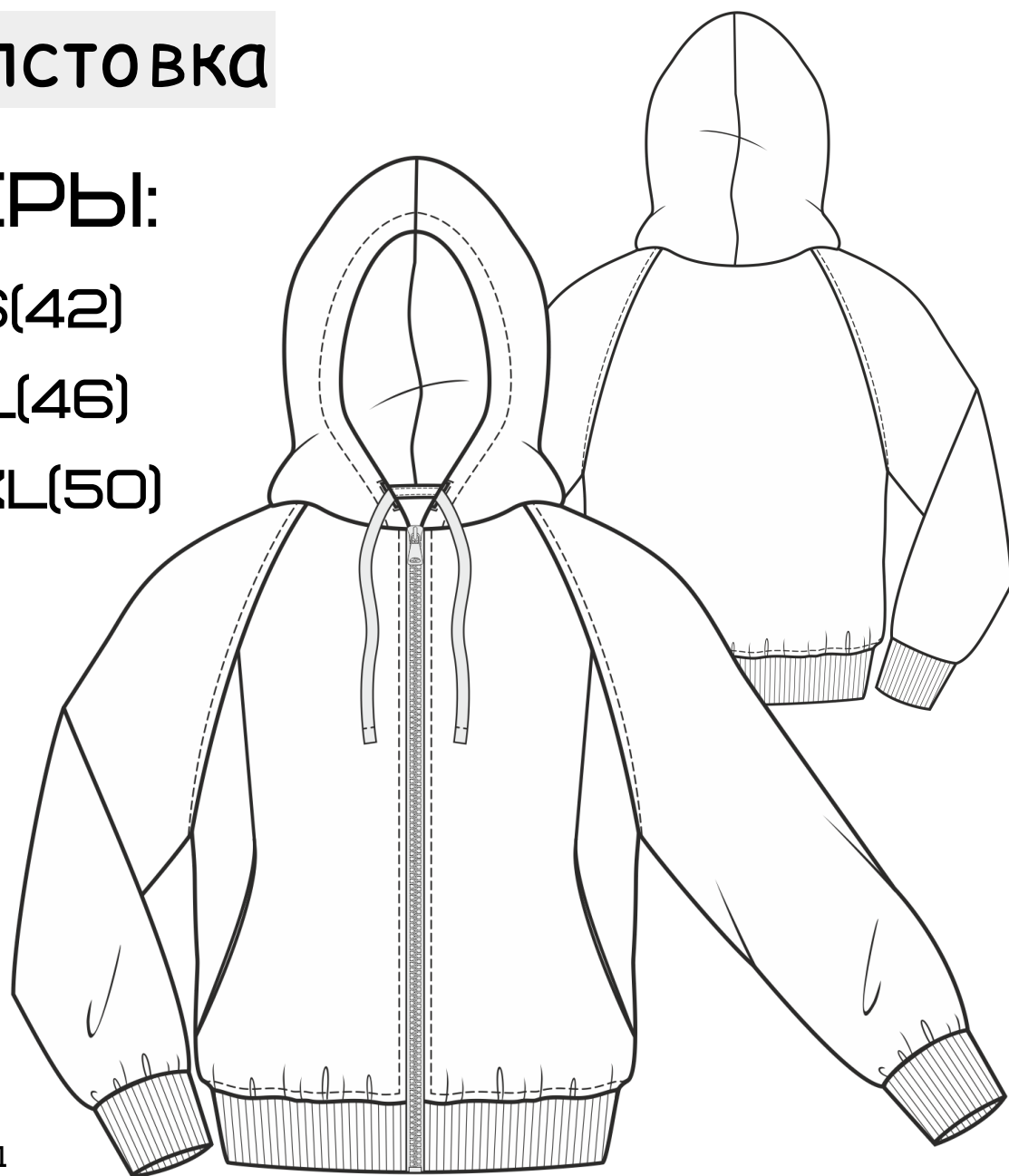
YOUR TAILOR

patterns ✂

#YT_Толстовка

РАЗМЕРЫ:

XS(40) S(42)
M(44) L(46)
XL(48) 2XL(50)



СКАНИРУЙ QR-КОД
(ИЛИ НАЖМИ)



Подробный видео МК по пошиву

#YT_Толстовка

- кофта прямого силуэта, умеренного объёма, с застёжкой на молнию по центральной части переда. В рельефных швах переда расположены карманы в швах.

Капюшон двойной, в шве обтачивания расположены отверстия под шнурок.

Низ изделия обработан притачным подвязом из кашкорсе.

Низ рукава обработан притачным манжетом из кашкорсе.

Прибавки

Прибавка к обхвату груди (ОГ) 11 см

Прибавка к обхвату талии (ОТ) 27 см

Припуски

Детали в выкройке даны с припусками на обработку

Припуски на стачивание 1 см

Оборудование и приспособления

- швейная машина
- 4-х ниточный оверлок
- утюг
- гладильная доска
- колодка для ВТО
- ножницы для раскроя ткани



@YOURTAILOR_PATTERNS

YOUR TAILOR
patterns ✂

Материалы и расход ткани

Расход ткани

Основная ткань (при ширине 180 см): ~1,2 м

Основная ткань (при ширине 150 см): ~1,5 м

Учитывайте, что ткань может дать усадку при декатировании.

ОСНОВНАЯ ТКАНЬ:	1,2 - 1,5 М
КАШКОРСЕ:	0,3 М
МОЛНИЯ:	50 СМ
НИТКИ:	4 ШТ
КЛЕЕВАЯ КРОМКА:	~ 2 М
ШНУРОК:	~ 1,5 М

Для пошива подойдут трикотажные полотна.

Например: футер 3-х нитка, футер 3-х нитка начёс, футер 2-х нитка, футер 2-х нитка начёс, капитоний, искусственный мех на трикотажной основе, вязанные полотна типа ангоры и др.

Печать лекал

Файлы с лекалами предоставляются в формате PDF для печати на плоттере и на принтере.

Перед печатью файла на принтере распечатайте тестовый квадрат и убедитесь что масштаб выставлен верно, чтобы избежать погрешности при печати.

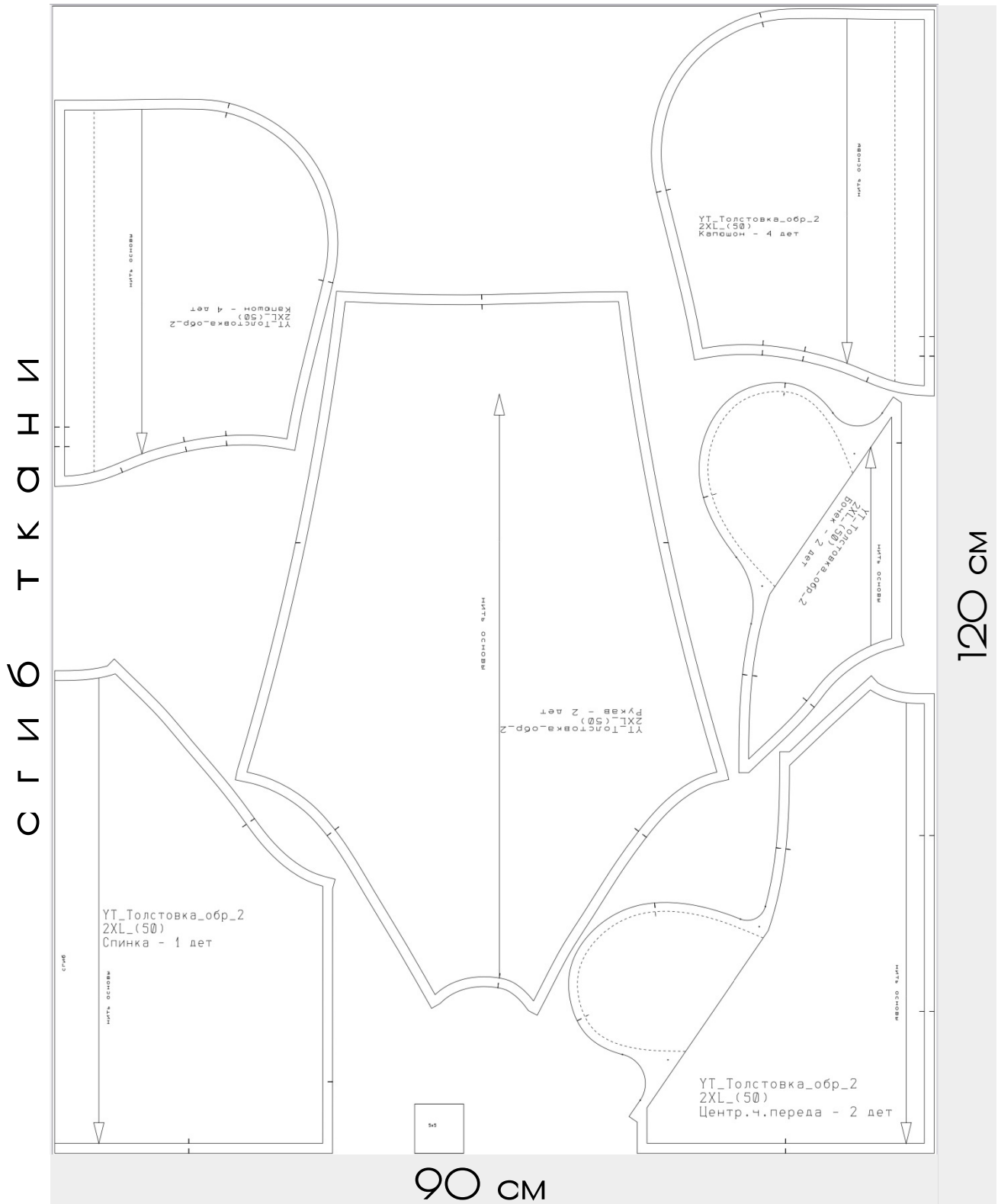


@YOURTAILOR_PATTERNS

YOUR TAILOR
patterns 

Раскладка деталей на все размеры

НА ШИРИНУ ТКАНИ 180 СМ



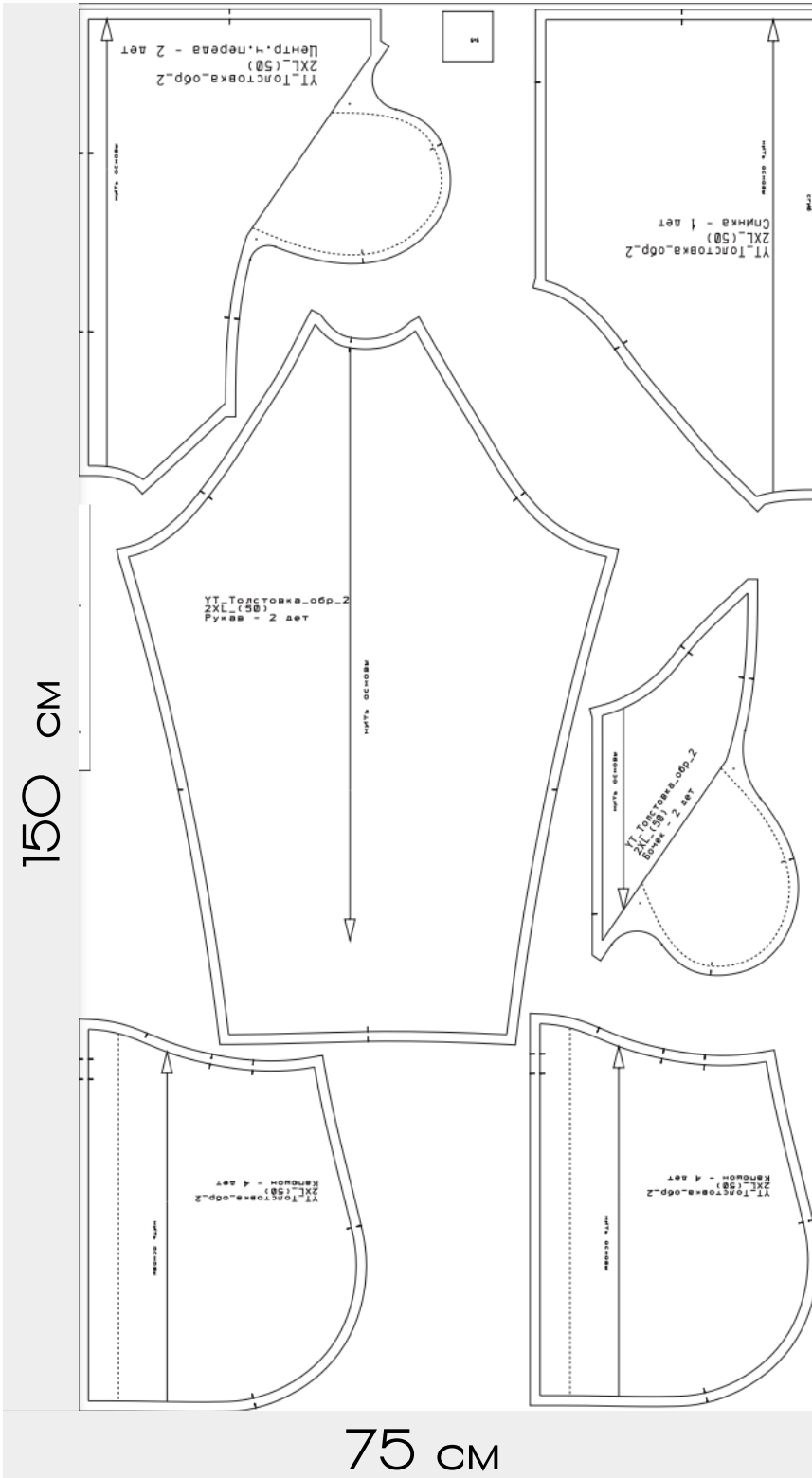
@YOURTAILOR_PATTERNS

YOUR TAILOR

patterns ✂

Раскладка деталей на все размеры

НА ШИРИНУ ТКАНИ 150 СМ



С Г И Б Т К А Н И



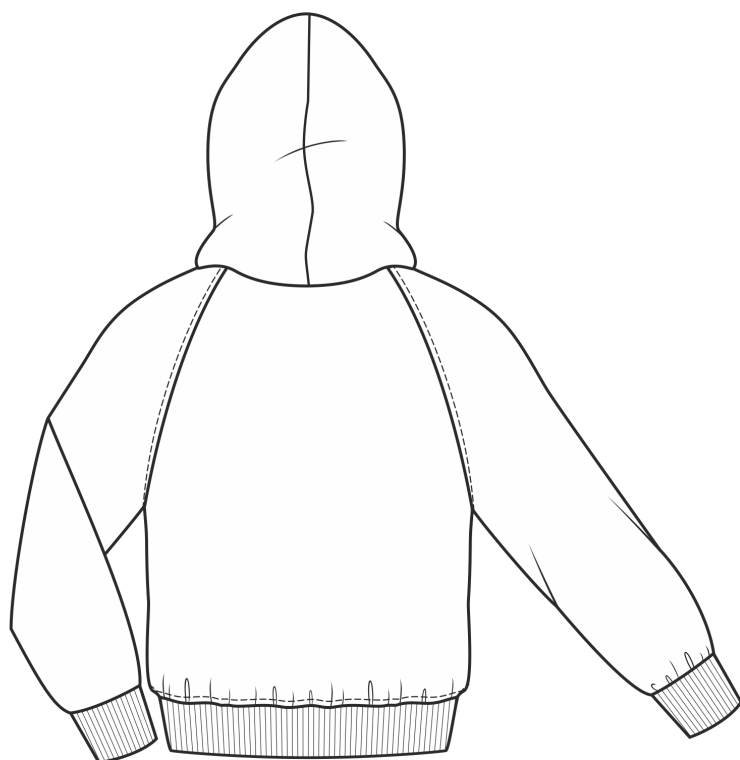
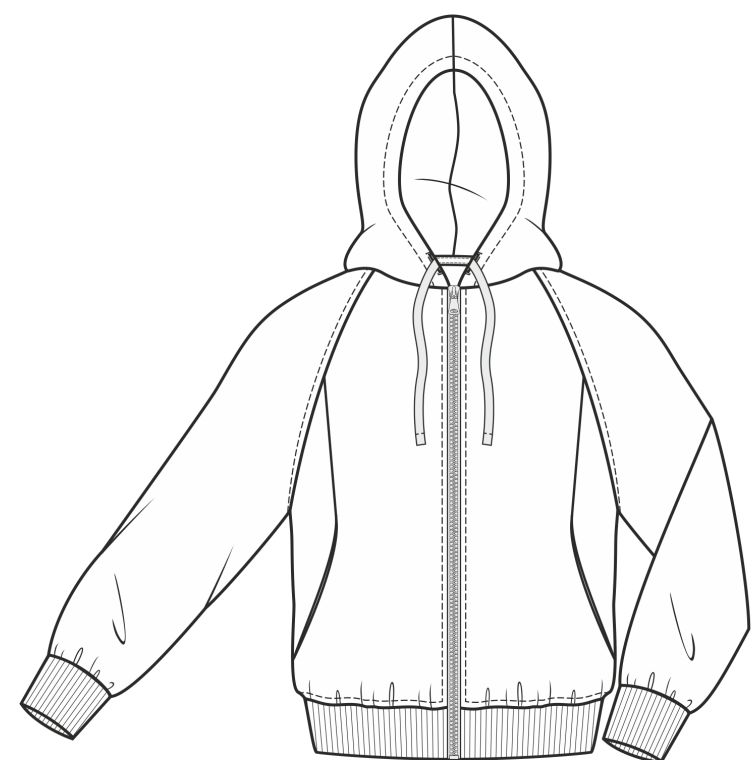
@YOURTAILOR_PATTERNS

YOUR TAILOR
patterns ✂

Табель мер

Табель мер - мерки готового изделия с учётом всех прибавок и без учёта припусков на обработку.

	XS(40)	S(42)	M(44)	L(46)	XL(48)	2XL(50)
Ширина рукава в пройме	40,8	42,2	43,6	45	46,4	47,8
Ширина рукава внизу	20,8	22,2	23,6	25	26,4	27,8
Длина рукава	67	67,3	67,6	67,9	68,2	68,5
Обхват груди	91	95	99	103	107	111
Длина молнии	50	50	50	50	50	50
Длина горловины	42,1	43,0	43,9	44,8	45,7	46,6
Длина входа в карман	12,7	12,9	13,2	13,4	13,7	14,0
Длина бокового шва	34,4	34,0	33,5	33,1	32,5	32,1



Подготовка к пошиву

Декатировка ткани.

Перед пошивом необходимо полностью продекатировать ткань.

Для этого:

1. Постирайте кусок ткани в машинке на том температурном режиме, на котором будете стирать свое будущее изделие, без использования порошка и кондиционера.
2. Разложите на плоской поверхности и оставьте сохнуть. Важно, чтобы ткань не деформировалась (не вытягивалась) в процессе высыхания. Если сушить ткань планируете на сушилке, то лучше под ткань положить полотенце, чтобы избежать заломов.
3. После того как ткань высохла необходимо проутюжить с большим количеством пара весь отрез в один слой с изнаночной стороны. ВАЖНО! Утюжить вдоль кромки, чтобы избежать растяжения ткани по нити утка.

Декатировка – это влажно-тепловая обработка ткани для принудительной усадки ткани с целью ее исключения. Суть декатирования заключается в увлажнении, обработке паром и в последующем просушивании ткани.

А теперь можно приступать к пошиву!

Если у тебя возник вопрос, то ты всегда можешь задать его в директ @yourtailor_patterns или написать на почту your.tailor@mail.ru

Желаю тебе приятного пошива!

И не забывай делиться результатами в Instagram, отмечая аккаунт @your.tailor и @yourtailor_patterns и хештеги #УТ_PATTERNS и #УТ_Толстовка