



@YOURTAILOR_PATTERNS

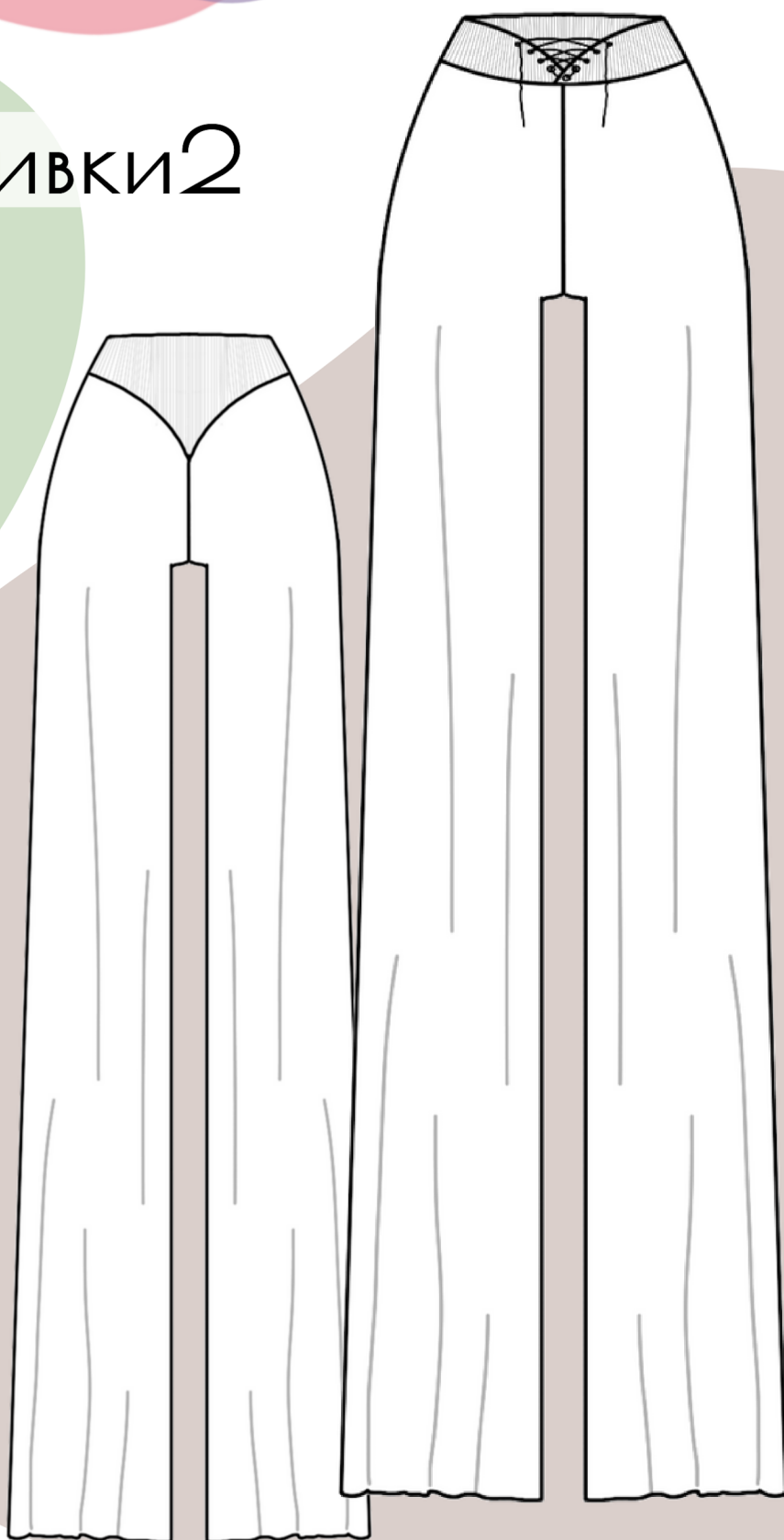
YOUR TAILOR

patterns ✂

#YT_Спортивки2

РАЗМЕРЫ:

- XS(40)
- S(42)
- M(44)
- L(46)
- XL(48)
- 2XL(50)



#YT_Спортивки2

- Трикотажные брюки прилегающего силуэта, расширенные к низу. Брюки удлиненные, низ брюк обработан в подгибку.
- Пояс притачной с запахом по передней части и утяжкой на люверсах и шнурке.
- Сзади пояс имитирует кокетку.
- Брюки прилегают в области талии и бёдер, свобода начинается от бедра к низу.

Для пошива отлично подойдут трикотажные и эластичные ткани с коэффициентом эластичности 0,7 - 0,75 %

Прибавки

Прибавка к обхвату талии (ОТ)	-9,4 см
Прибавка к обхвату бёдер (ОБ)	-19,8 см

Оборудование и приспособления

- швейная машина
- колодка для ВТО
- ножницы для раскроя ткани
- 4-х ниточный оверлок
- утюг
- гладильная доска

 @YOURTAILOR_PATTERNS

YOUR TAILOR
patterns 

Материалы и расход ткани

Расход ткани

Основная ткань (при ширине 180 см): ~ 1,4 м

Учитывайте, что ткань может дать усадку при декатировании.

ОСНОВНАЯ ТКАНЬ:	1,5 М
ШНУРОК:	~ 1 М
НИТКИ:	4 ШТ

Для пошива подойдут трикотажные и эластичные полотна, такие как: кулирка, футер, вискоза, бифлекс и другие материалы с коэффициентом растяжимости 0,7-0,75

Чтобы определить растяжимость материала воспользуйтесь статьёй на нашем сайте "Как определить растяжимость трикотажа" в разделе "БЛОГ"

Печать лекал

Файлы с лекалами предоставляются в формате PDF для печати на плоттере, А0 и на принтере А4.

Перед печатью файла на принтере распечатайте тестовый квадрат и убедитесь что масштаб выставлен верно, чтобы избежать погрешности при печати.

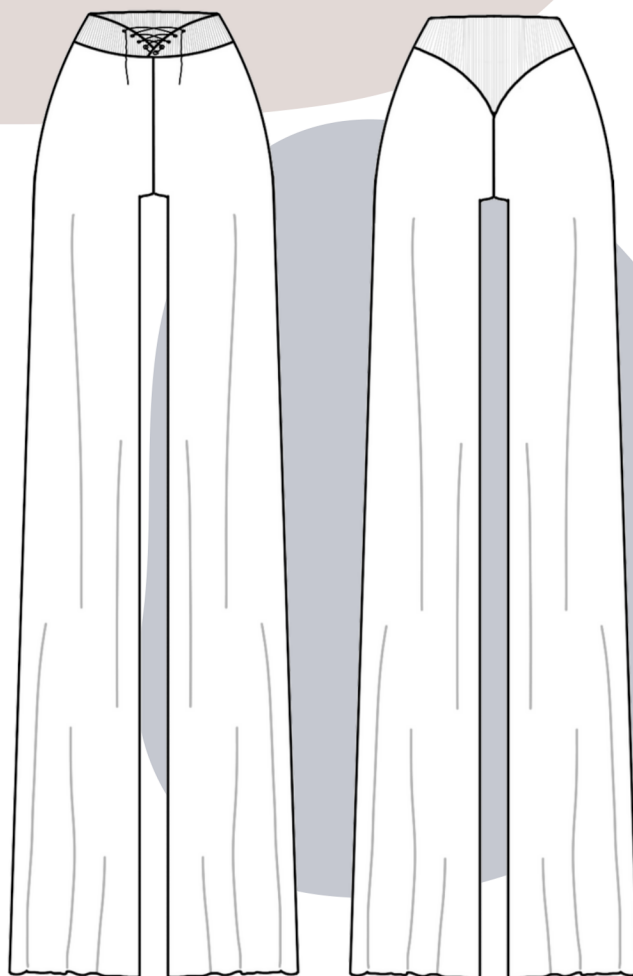
 @YOURTAILOR_PATTERNS

YOUR TAILOR
patterns 

Табель мер

Табель мер - мерки готового изделия с учётом всех прибавок и без учёта припусков на обработку.

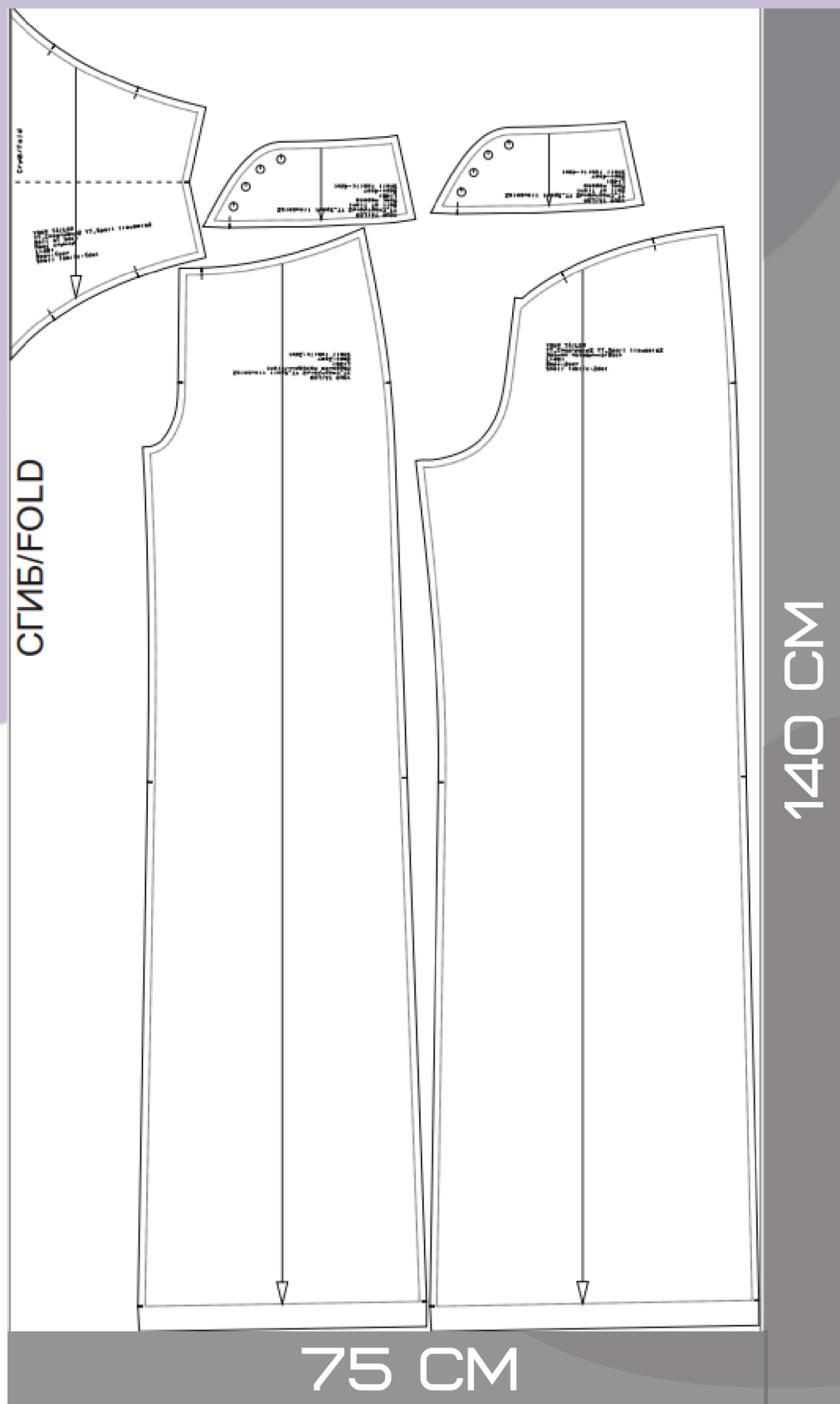
	XS(40)	S(42)	M(44)	L(46)	XL(48)	2XL(50)
Обхват талии	54,6	57,6	61,6	65,6	69,6	73,6
Обхват бёдер	71,2	75,2	78,2	81,4	84,4	87,4
Обхват бедра	48	50	52	53,4	55	56,7
Ширина на уровне колена	50	51	52	53	54	55
Ширина внизу	55	56	57	58	59	60
Длина шагового шва	85	84,6	84,2	83,8	83,4	83
Ширина пояса по переду	7 см					



 @YOURTAILOR_PATTERNS

YOUR TAILOR
patterns 

Раскладка деталей на все размеры
НА ШИРИНУ ТКАНИ 150 CM



 @YOURTAILOR_PATTERNS

YOUR TAILOR
patterns 

Подготовка к пошиву

Декатировка ткани.

Перед пошивом необходимо полностью продекатировать ткань.

Для этого:

1. Постирайте кусок ткани в машинке на том температурном режиме, на котором будете стирать свое будущее изделие, без использования порошка и кондиционера.
2. Разложите на плоской поверхности и оставьте сохнуть. Важно, чтобы ткань не деформировалась (не вытягивалась) в процессе высыхания. Если сушить ткань планируете на сушилке, то лучше под ткань положить полотенце, чтобы избежать заломов.
3. После того как ткань высохла необходимо проутюжить с большим количеством пара весь отрез в один слой с изнаночной стороны. ВАЖНО! Утюжить вдоль кромки, чтобы избежать растяжения ткани по нити утка.

Декатировка – это влажно-тепловая обработка ткани для принудительной усадки ткани с целью ее исключения. Суть декатирования заключается в увлажнении, обработке паром и в последующем просушивании ткани.

А теперь можно приступать к пошиву!

Если у тебя возник вопрос, то ты всегда можешь задать его в директ @yourtailor_patterns или написать на почту your.tailor@mail.ru

Желаю тебе приятного пошива!

И не забывай делиться результатами в Instagram, отмечая аккаунт @your.tailor и @yourtailor_patterns и хештеги #YT_PATTERNS и #YT_Спортивки2