



@YOURTAILOR\_PATTERNS

# YOUR TAILOR

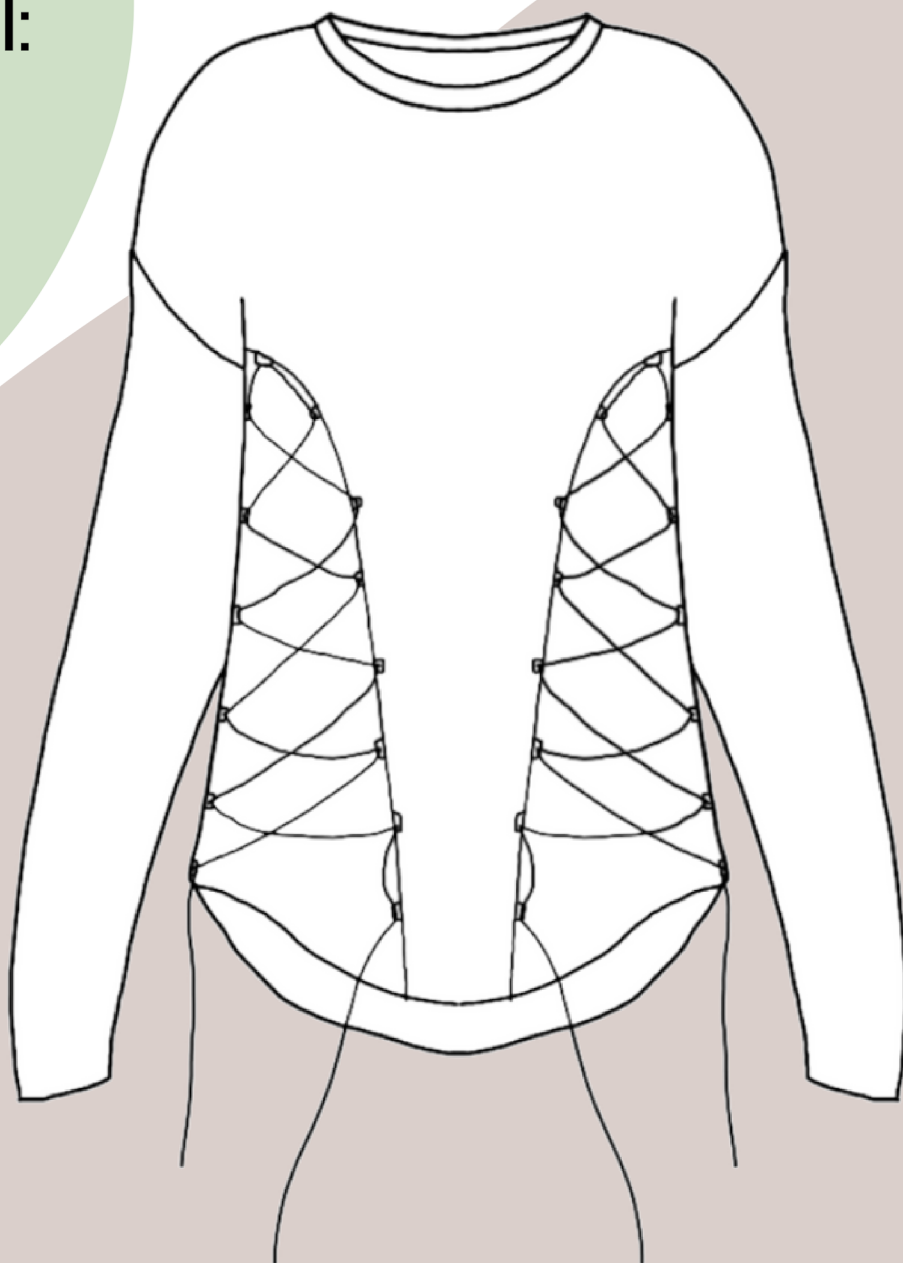
---

*patterns* ✂

## #YT\_Лонгслив2

РАЗМЕРЫ:

- XS(40)
- S(42)
- M(44)
- L(46)
- XL(48)
- 2XL(50)



## #YT\_Лонгслив2

- Лонгслив прямого силуэта, длиной ниже линии бёдер.  
Плечо спущено, рукав удлинён, низ обработан в подгибку.

По переду рельефные швы, в рельефных и боковых швах расположены петли. В петли вдет шнурок, который имитирует шнуровку и позволяет регулировать свободу облегания.

Линия низа фигурная, низ обработан в подгибку.  
Горловина обработана притачной бейкой.

Для пошива отлично подойдут трикотажные и эластичные ткани с коэффициентом эластичности 0,7 - 0,75 %

### Прибавки

Прибавка к обхвату груди (ОГ) 16 см

### Оборудование и приспособления

- швейная машина
- колодка для ВТО
- ножницы для раскроя ткани
- 4-х ниточный оверлок
- утюг
- гладильная доска

 @YOURTAILOR\_PATTERNS

YOUR TAILOR  
patterns 

## Материалы и расход ткани

### Расход ткани

Основная ткань (при ширине 180 см): ~ 1,3 м

Учитывайте, что ткань может дать усадку при декатировании.

|                 |       |
|-----------------|-------|
| ОСНОВНАЯ ТКАНЬ: | 1,4 М |
| ШНУРОК:         | ~ 4 М |
| НИТКИ:          | 4 ШТ  |

Для пошива подойдут трикотажные и эластичные полотна, такие как: кулирка, футер, вискоза, бифлекс и другие материалы с коэффициентом растяжимости 0,7-0,75

Чтобы определить растяжимость материала воспользуйтесь статьёй на нашем сайте "Как определить растяжимость трикотажа" в разделе "БЛОГ"

## Печать лекал

Файлы с лекалами предоставляются в формате PDF для печати на плоттере, А0 и на принтере А4.

Перед печатью файла на принтере распечатайте тестовый квадрат и убедитесь что масштаб выставлен верно, чтобы избежать погрешности при печати.

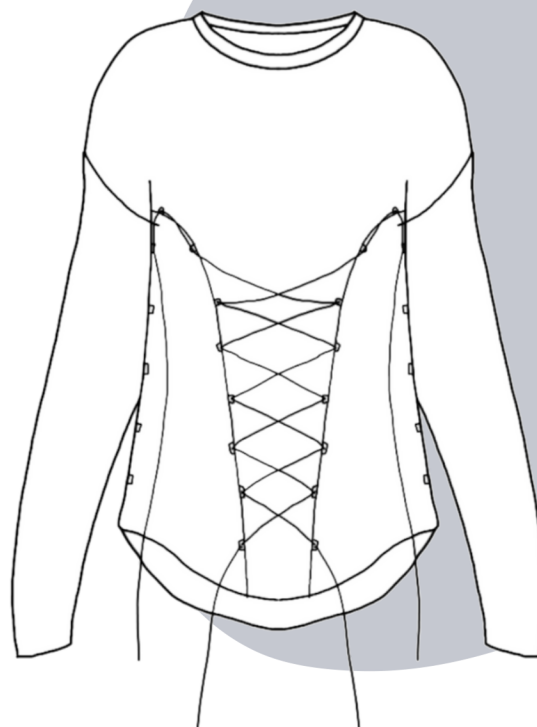
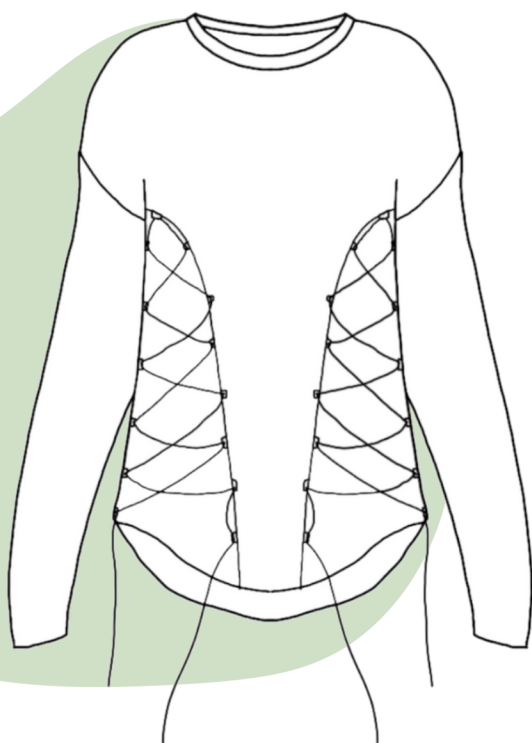
 @YOURTAILOR\_PATTERNS

YOUR TAILOR  
patterns 

## Табель мер

Табель мер - мерки готового изделия с учётом всех прибавок и без учёта припусков на обработку.

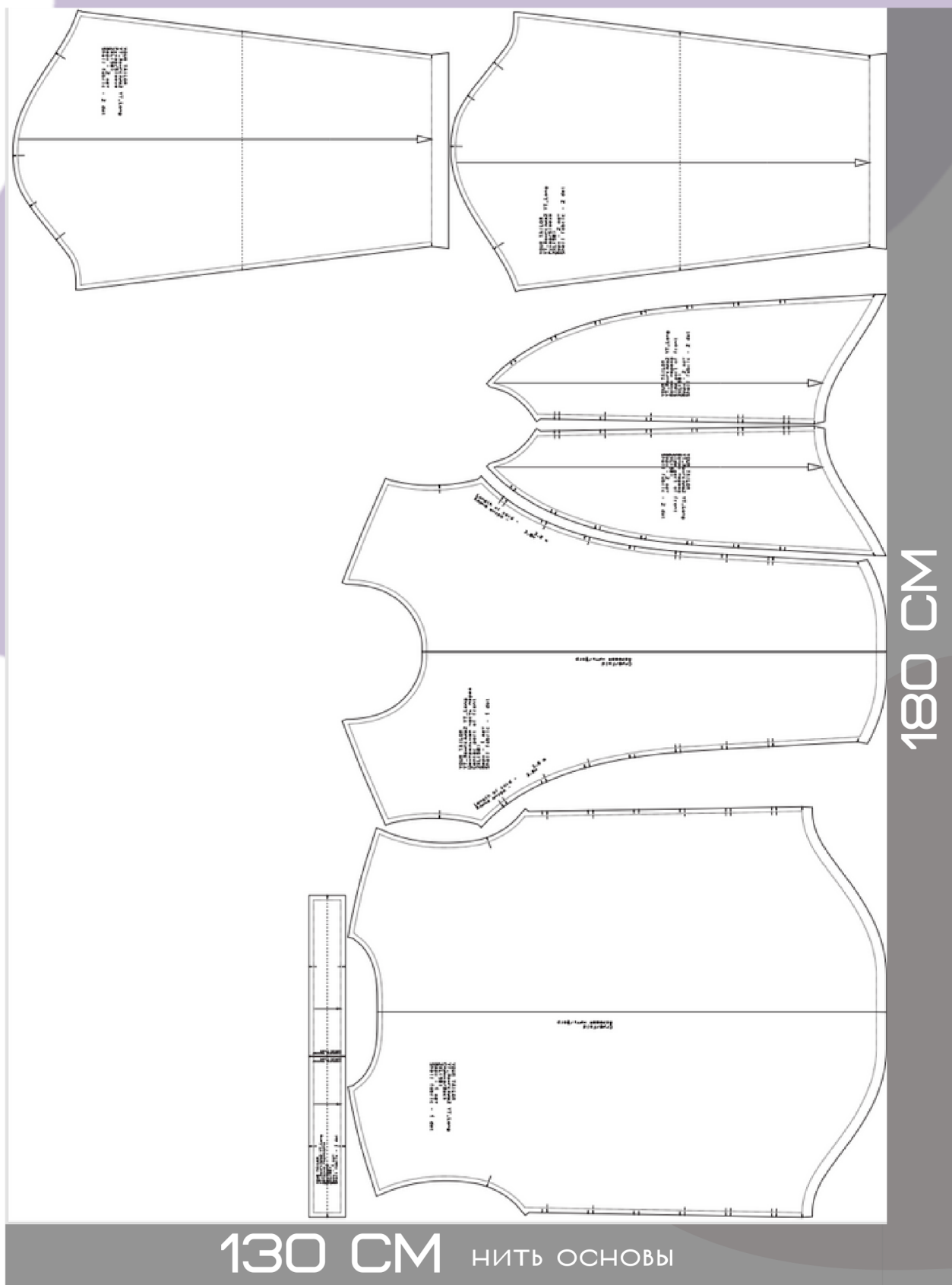
|                       | XS(40) | S(42) | M(44) | L(46) | XL(48) | 2XL(50) |
|-----------------------|--------|-------|-------|-------|--------|---------|
| Обхват груди          | 96,2   | 100   | 104   | 108   | 111,6  | 115,6   |
| Обхват внизу          | 103,6  | 107,6 | 110,4 | 113,4 | 116,2  | 119     |
| Ширина рукава вверху  | 34     | 34,7  | 36    | 37    | 38,3   | 39,5    |
| Ширина рукава внизу   | 23,8   | 24,4  | 25    | 25,6  | 26,2   | 26,8    |
| Длина рукава от плеча | 75,8   | 76,3  | 76,8  | 77,3  | 77,8   | 78,3    |
| Длина по спинке       | 74,8   | 74,8  | 74,8  | 74,8  | 74,8   | 74,8    |
| Длина по переду       | 76,4   | 76,8  | 77,2  | 77,7  | 78     | 78,5    |



 @YOURTAILOR\_PATTERNS

YOUR TAILOR  
patterns 

Раскладка деталей на все размеры  
НА ШИРИНУ ТКАНИ 180 CM



130 CM НИТЬ ОСНОВЫ

 @YOURTAILOR\_PATTERNS

YOUR TAILOR  
patterns 

## Подготовка к пошиву

Декатировка ткани.

Перед пошивом необходимо полностью продекатировать ткань.

Для этого:

1. Постирайте кусок ткани в машинке на том температурном режиме, на котором будете стирать свое будущее изделие, без использования порошка и кондиционера.
2. Разложите на плоской поверхности и оставьте сохнуть. Важно, чтобы ткань не деформировалась (не вытягивалась) в процессе высыхания. Если сушить ткань планируете на сушилке, то лучше под ткань положить полотенце, чтобы избежать заломов.
3. После того как ткань высохла необходимо проутюжить с большим количеством пара весь отрез в один слой с изнаночной стороны. **ВАЖНО!** Утюжить вдоль кромки, чтобы избежать растяжения ткани по нити утка.

Декатировка – это влажно-тепловая обработка ткани для принудительной усадки ткани с целью ее исключения. Суть декатирования заключается в увлажнении, обработке паром и в последующем просушивании ткани.

А теперь можно приступать к пошиву!

Если у тебя возник вопрос, то ты всегда можешь задать его в директ @yourtailor\_patterns или написать на почту [your.tailor@mail.ru](mailto:your.tailor@mail.ru)

Желаю тебе приятного пошива!

И не забывай делиться результатами в Instagram, отмечая аккаунт @your.tailor и @yourtailor\_patterns и хештеги #YT\_PATTERNS и #YT\_Лонгслив2